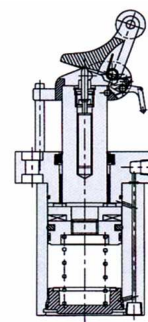


**GTF** : vérins stoppeurs pour charges importantes



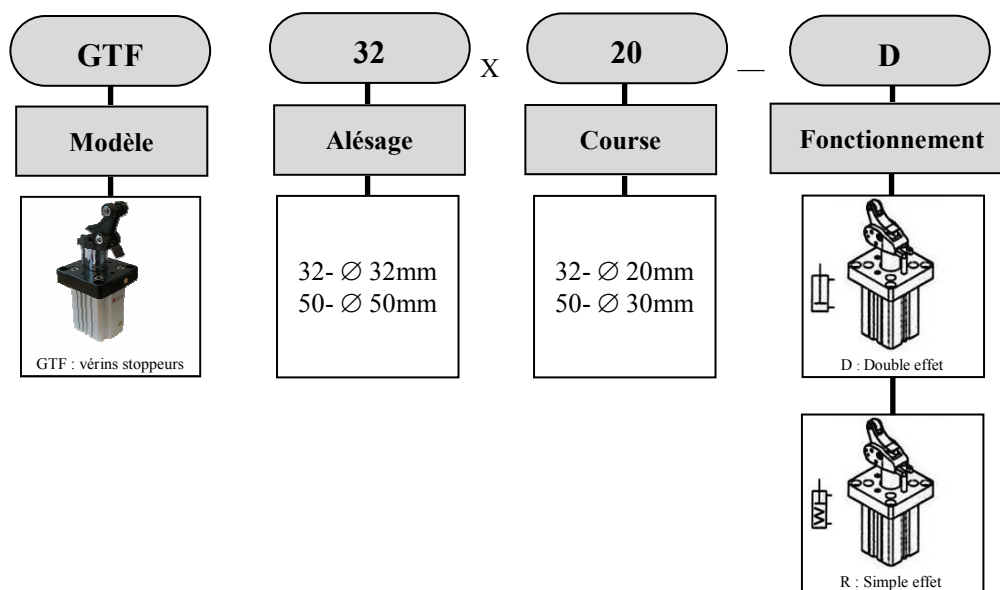
### Structure interne



### Données

Modèles		GTF 32	GTF 50
<b>Données techniques</b>			
Fonctionnement		Double effet / Simple effet	
Fluide		Air	
Pression	bar	1 ~ 8,5	
Température	°C	0 ~ 60	
Vitesse	mm/sec	50 ~ 700	
Course	mm	20	30
Lubrification		Air filtré lubrifié ou non	
Orifice d'alimentation		G 1/8	
Détecteur magnétique		Oui	

### Construction de la référence



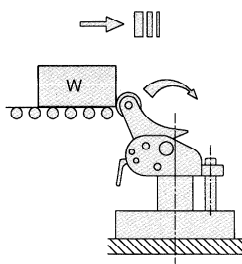
### Capteurs

Se référer page X 1- 2

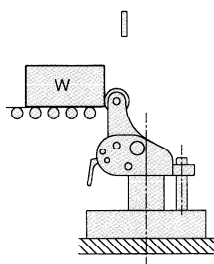
# GTF

## VERINS STOPPEURS ROBUSTES

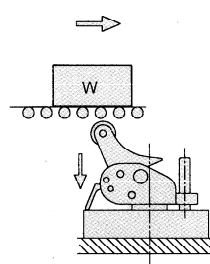
### Applications



Arrivée de la palette jusqu'au vérin stoppeur

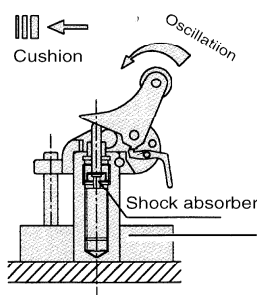


L'amortisseur de choc ralentit et arrête la palette

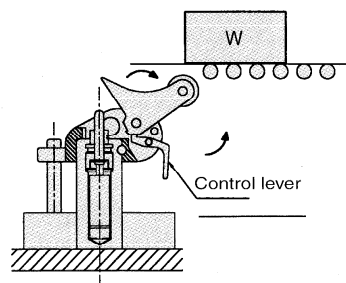


Le vérin stoppeur descend sous le convoyeur, libérant la palette et celle-ci continue sa course

### Avantages

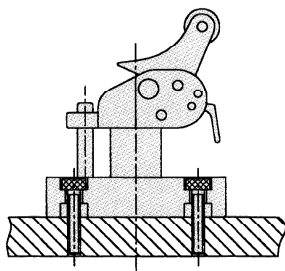


L'arrêt du produit par un amortisseur réduit les chocs et les vibrations

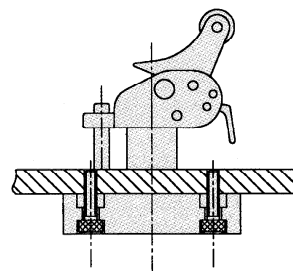


Option (levier passe palette) : cette fonction permet le passage libre des palettes

### Montage type

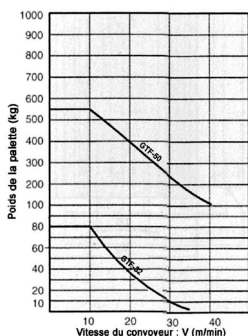


Montage par le haut



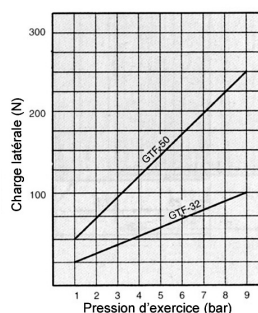
Montage par le bas

### Force d'arrêt admissible



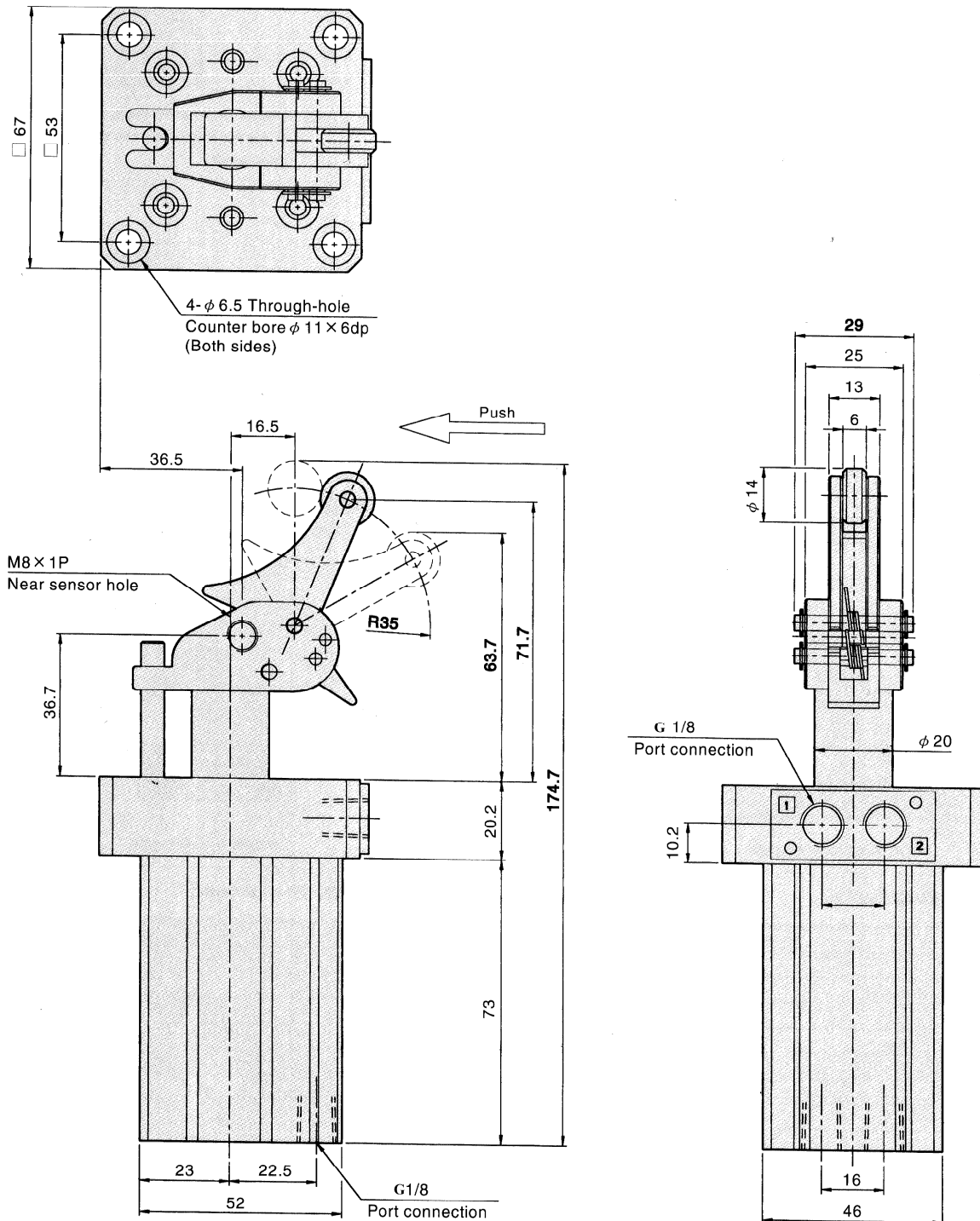
Coefficient de frottement  $\mu = 0,1$

### Charge latérale et pression d'utilisation



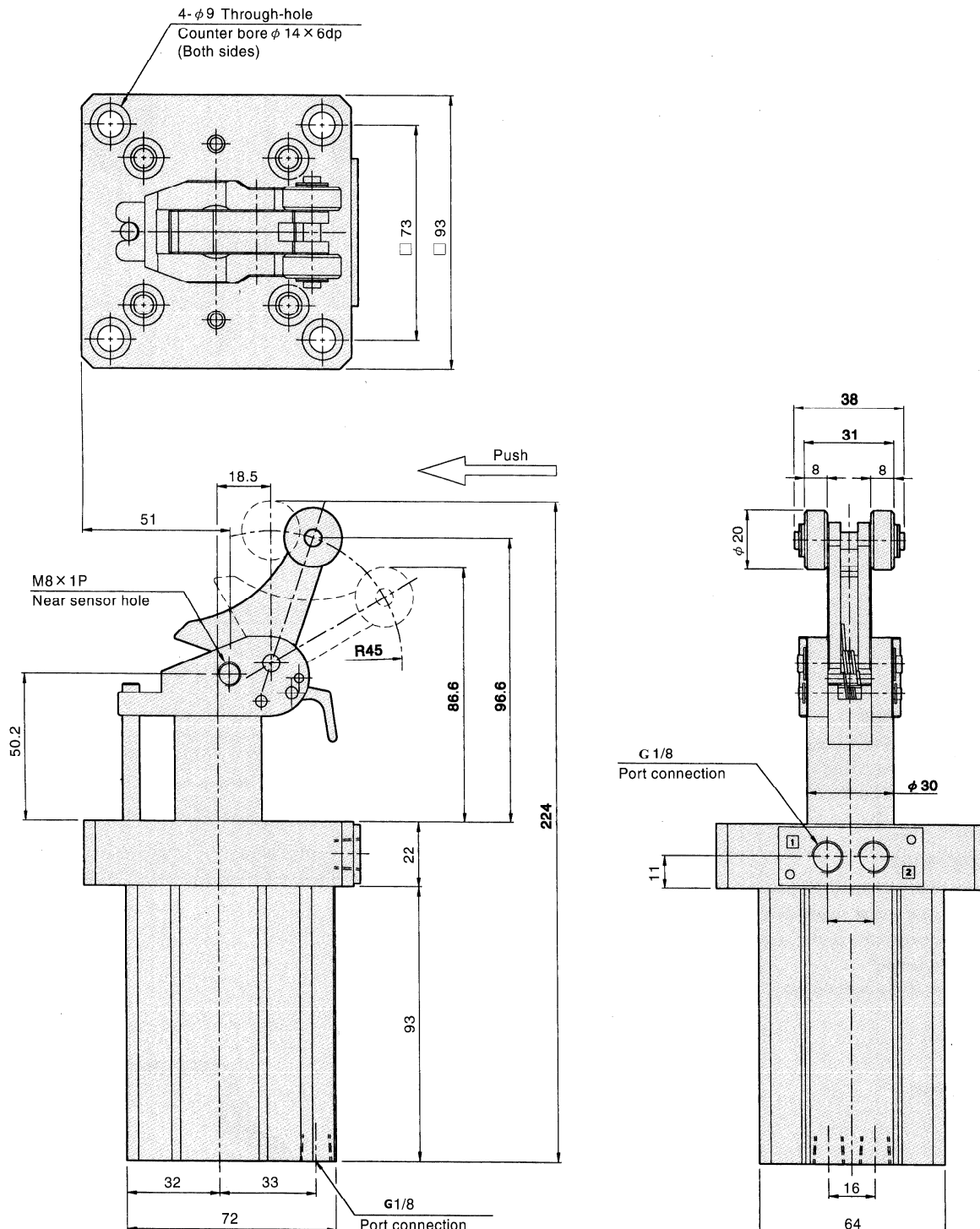
Plus la charge latérale est importante, plus la pression sur le vérin est grande

### GTF 32 D (R)



\*Les dimensions sont fournies à titre indicatif, elles peuvent subir des variations pour cause d'améliorations techniques. Nous nous réservons le droit d'apporter des modifications sans préavis.

### GTF 50 D (R)



\*Les dimensions sont fournies à titre indicatif, elles peuvent subir des variations pour cause d'améliorations techniques. Nous nous réservons le droit d'apporter des modifications sans préavis.