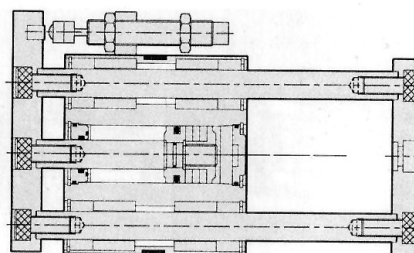


# GSB (U) | GXB (U)



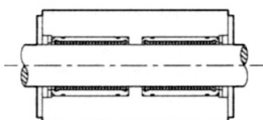
## Structure interne



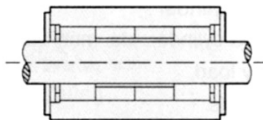
## Données

		Alésage							
Données techniques		10	16	20	25	32	40	50	63
Fonctionnement		Double effet							
Fluide		Air							
Pression d'utilisation bar		1,5 ~ 7							
Pression maximale bar		9,5							
Température de fonctionnement °C		0 ~ 60							
Lubrification		Air filtré lubrifié ou non							
Raccordement		M5 × 0,8			1/8		1/4		
Détection magnétique		Oui							

## Guidage



Guidage linéaire à billes (U)  
(Vitesse rapide, charge faible)



Guidage à bagues lisses (B)  
(Vitesse lente, charge importante)

## Option



Amortisseurs

## Capteurs

Nous consulter

## Course standard

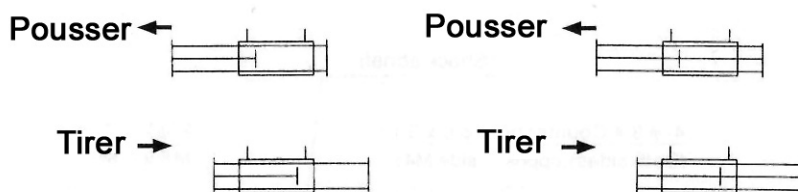
### GSB (U)

Alésage	Course (mm)
10	25-50-75-100
16	25-50-75-100-125-150-175-200-(250)
20	25-50-75-100-125-150-175-200-(250)
25	25-50-75-100-125-150-175-200-(250)
32	30-50-75-100-125-150-175-200-250
40	30-50-75-100-125-150-175-200-250
50	30-50-75-100-125-150
63	30-50-75-100-125-150

### GXB (U)

Alésage	Course (mm)
16	50-75-100-125-150
20	50-75-100-125-150
25	50-75-100-125-150
32	50-75-100-125-150-175-200-250
40	50-75-100-125-150-175-200-250
50	50-75-100-125-150
63	50-75-100-125-150

▪ Force



**GSB**

**GXB**

Unité : DaN

Alésage (mm)	Tige (mm)	Action	Surface du piston (cm <sup>2</sup> )	Pression d'air (bar)						
				1	2	3	4	5	6	7
10	6	Pousser	0,79	-	1,6	2,4	3,2	4	4,7	5,5
		Tirer	0,32	-	0,6	1	1,3	1,6	1,9	2,2
16	8	Pousser	2,01	-	4	6	8	10,1	12,1	14,1
		Tirer	1,51	-	3	4,5	6	7,6	9,1	10,6
20	10	Pousser	3,14	-	6	9	12	15	18	21
		Tirer	2,35	-	4,7	7,1	9,4	11,8	14,1	16,5
25	12	Pousser	4,90	-	9	14	19	24	29	34
		Tirer	3,77	-	7,5	11,3	15,1	18,9	22,6	26,3
32	16	Pousser	8,04	-	16	24	32	40	48	55
		Tirer	6,03	-	12,1	18,1	24,1	30,2	36,2	42,2
40	16	Pousser	12,56	12	25	37	50	62	75	87
		Tirer	10,55	10	21	31	42	52	63	73
50	20	Pousser	19,63	19	39	58	78	98	117	137
		Tirer	16,49	16	32	49	65	82	98	115
63	20	Pousser	31,17	31	62	93	124	155	187	218
		Tirer	28,03	28	56	84	112	140	168	196

▪ Construction de la référence

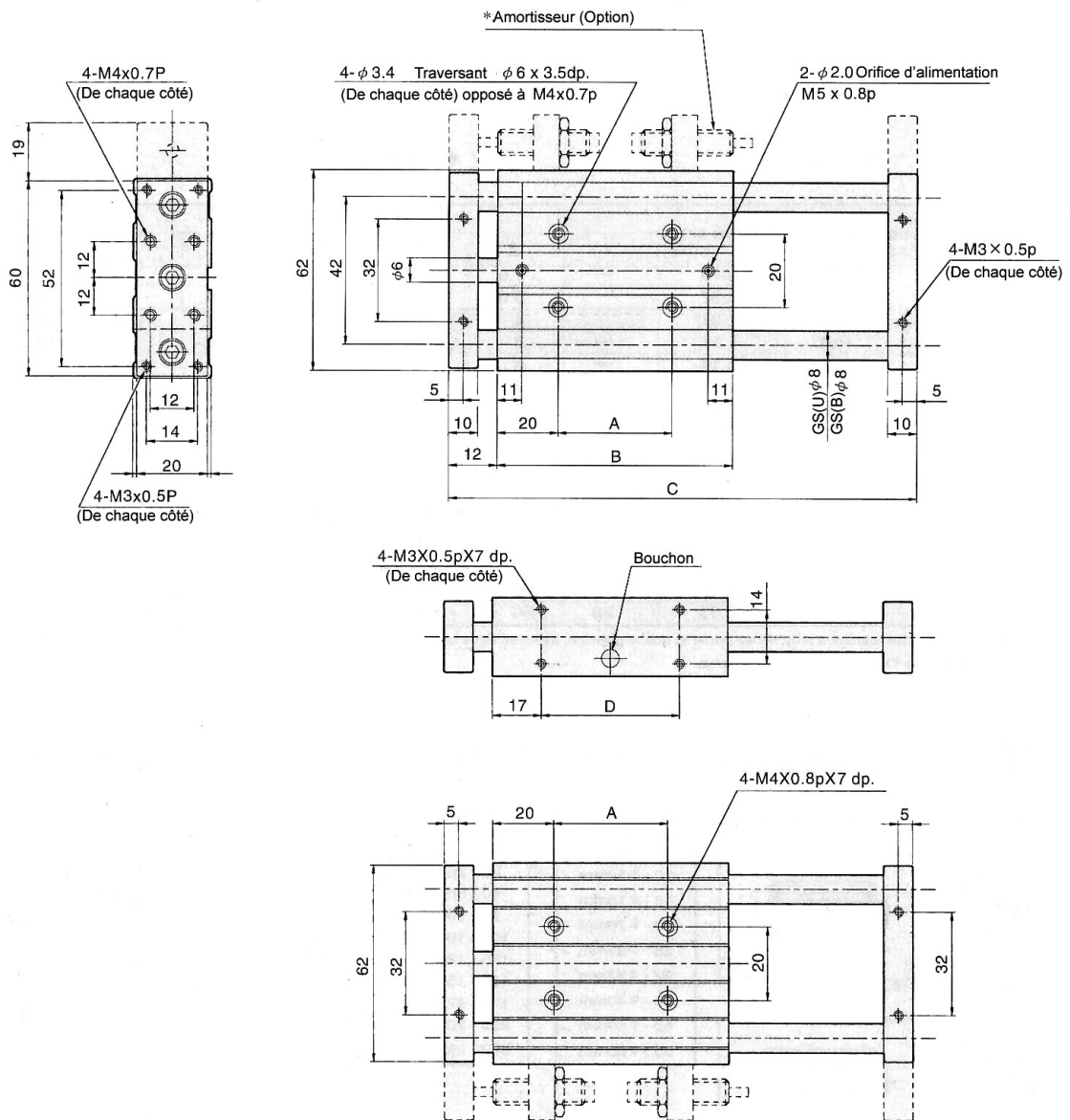
<b>GS</b>	<b>B</b>	<b>32</b>	<b>100</b>	<b>A.M</b>	<b>2</b>
<b>Modèle</b>	<b>Guidage</b>	<b>Alésage</b>	<b>Course</b>	<b>Amortisseur</b>	
<p><b>GS</b> : Unité de translation (double guide et simple tige)</p> <p><b>GX</b> : Unité de translation (double guide et double tige)</p>	<p><b>B</b> : bague lisse</p> <p><b>U</b> : Douille à bille</p>	<p>10 - <math>\phi</math> 10mm                  16 - <math>\phi</math> 16mm                  20 - <math>\phi</math> 20mm                  25 - <math>\phi</math> 25mm                  32 - <math>\phi</math> 32mm                  40 - <math>\phi</math> 40mm                  50 - <math>\phi</math> 50mm                  63 - <math>\phi</math> 63mm</p>	<p>25 - 25mm                  50 - 50mm                  75 - 75mm                  100 - 100mm                  125 - 125mm                  150 - 150mm                  175 - 175mm                  200 - 200mm                  250 - 250mm</p>	<p><b>A</b> : Amortisseur</p> <p><b>M</b> : Support pour amortisseur</p> <p><b>1</b> : 1 pièce</p> <p><b>2</b> : 2 pièces</p>	

▪ Capteurs

capteurs se référer page X 1 - 2

**ENCOMBREMENTS**

▪ **GSB (U) Ø 10 × □**

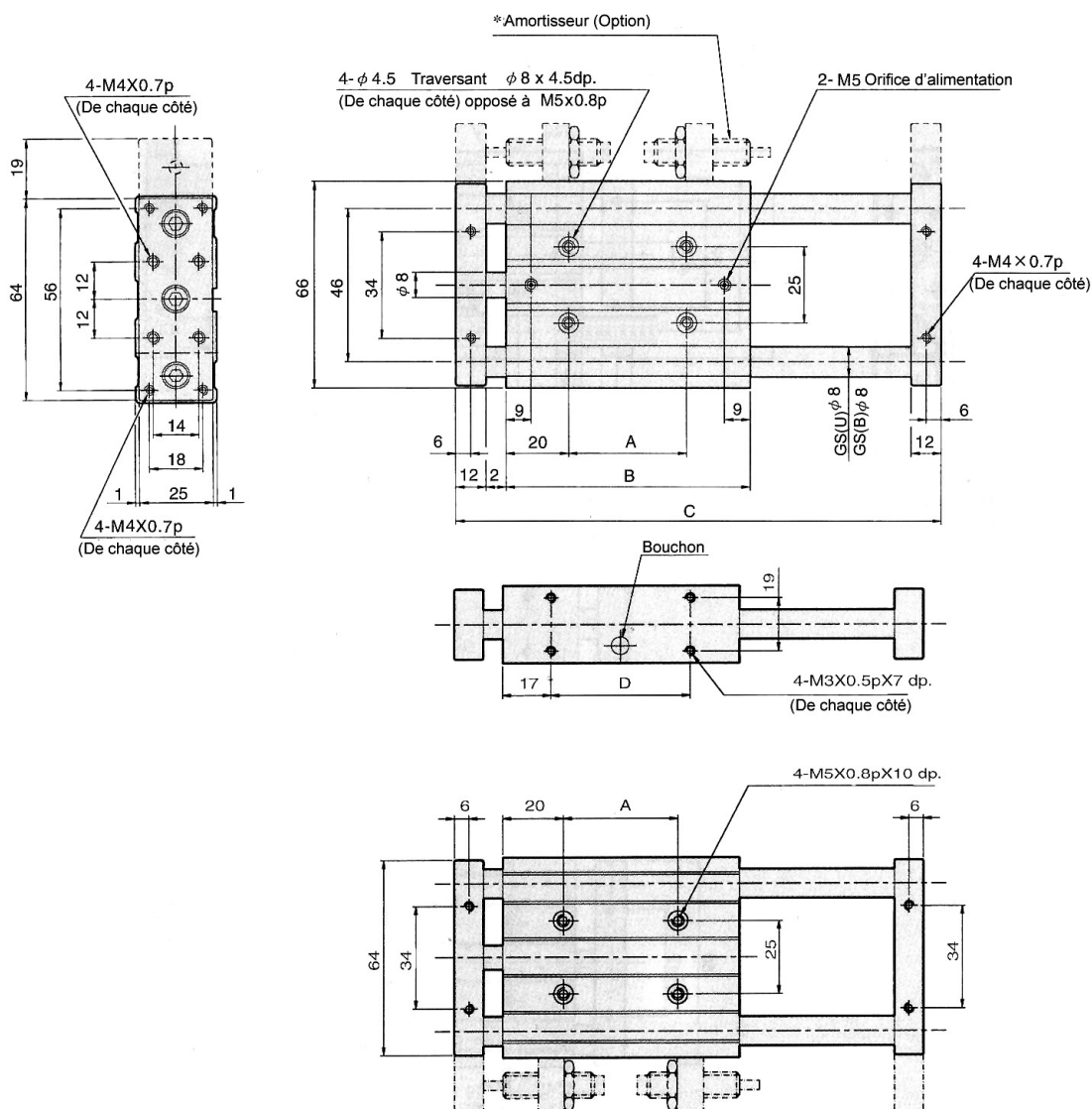


Course Code	25	50	75	100
A	30	55	80	105
B	70	95	120	145
C	119	169	219	269
D	36	61	86	111

Les dimensions sont fournies à titre indicatif, elles peuvent subir des variations pour cause d'améliorations techniques. Nous nous réservons le droit d'apporter des modifications sans préavis.

**ENCOMBREMENTS**

- GSB (U) Ø 16 × □



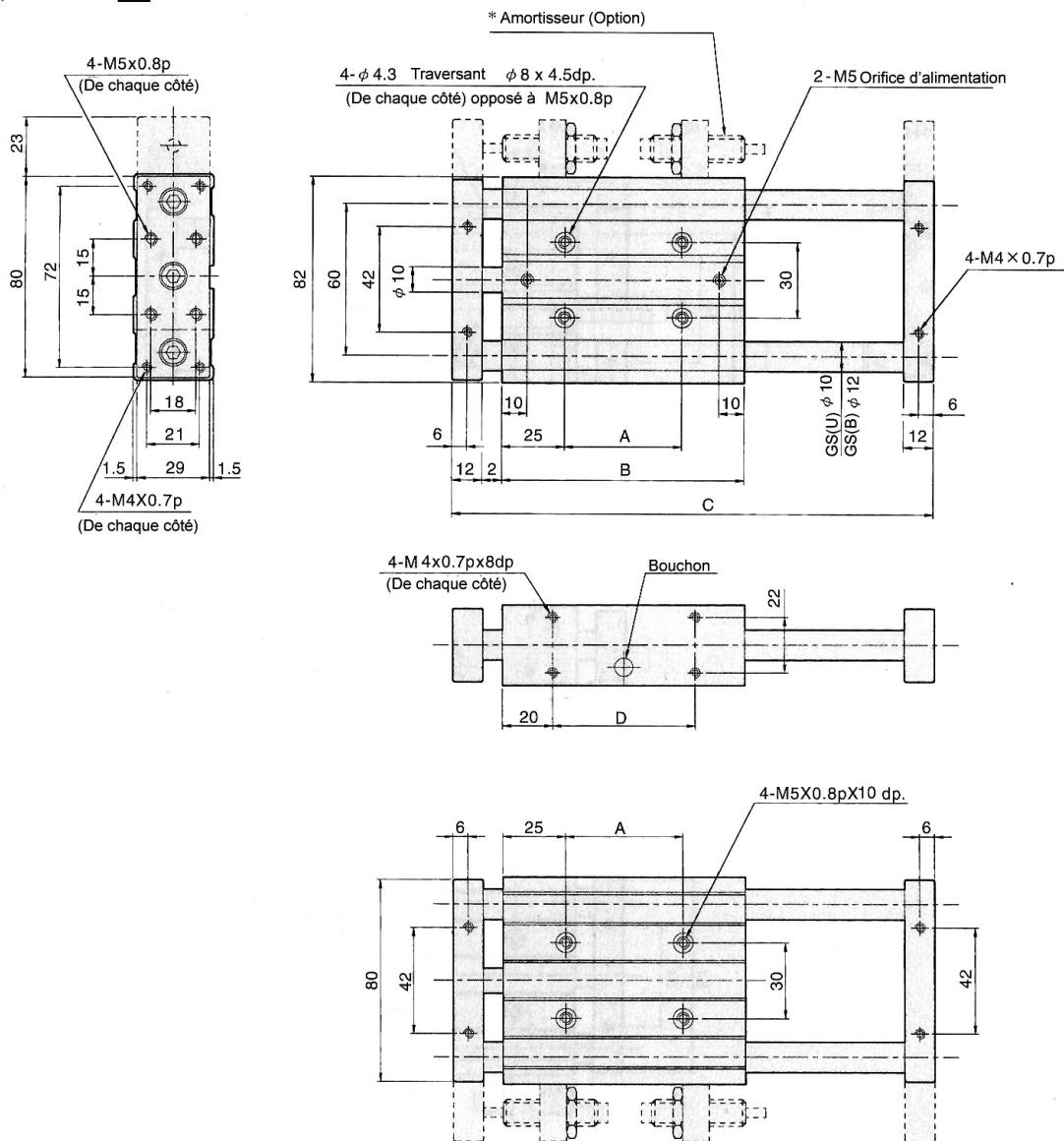
Course Code	25	50	75	100	125	150	175	200
A	30	55	80	105	130	155	180	205
B	70	95	120	145	170	195	220	245
C	123	173	223	273	323	373	423	473
D	36	61	86	111	136	161	186	211

Les dimensions sont fournies à titre indicatif, elles peuvent subir des variations pour cause d'améliorations techniques. Nous nous réservons le droit d'apporter des modifications sans préavis.



**ENCOMBREMENTS**

▪ **GSB (U) Ø 20 × □**

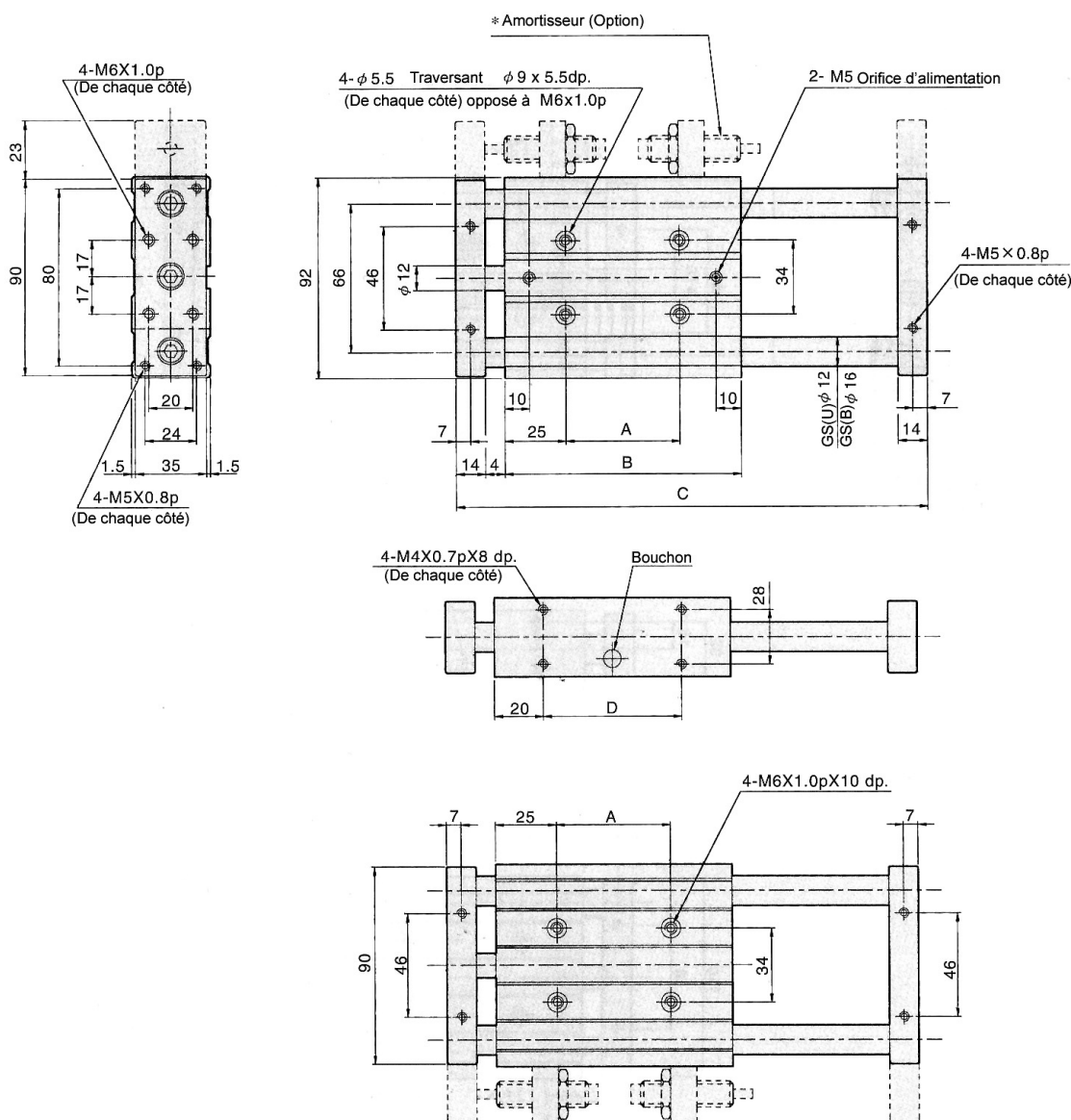


Course Code	25	50	75	100	125	150	175	200
A	22	47	72	97	122	147	172	197
B	72	97	122	147	172	197	222	247
C	125	175	225	275	325	375	425	475
D	32	57	82	107	132	157	182	207

Les dimensions sont fournies à titre indicatif, elles peuvent subir des variations pour cause d'améliorations techniques. Nous nous réservons le droit d'apporter des modifications sans préavis.

**ENCOMBREMENTS**

- GSB (U) Ø 25 × □

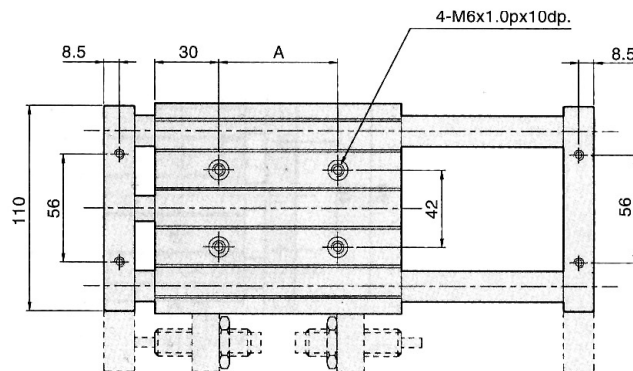
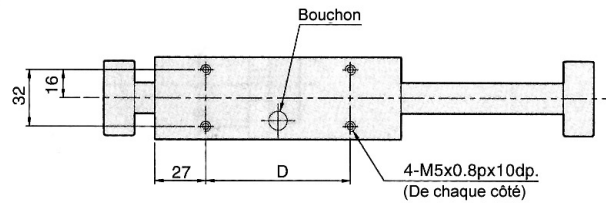
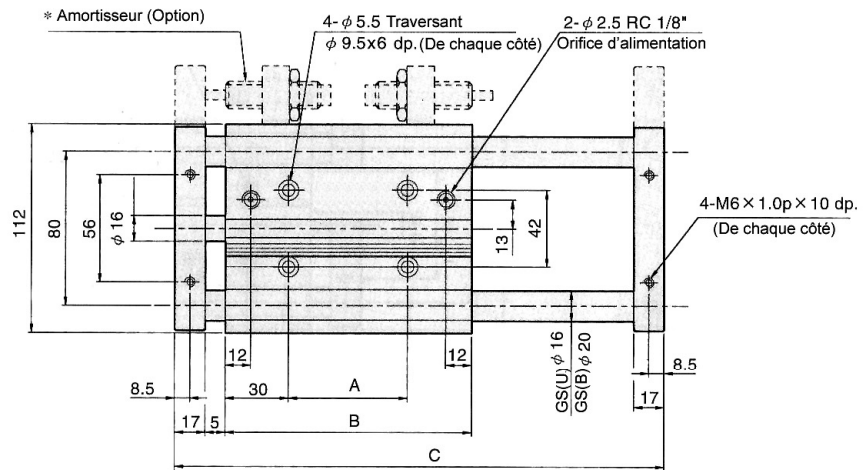
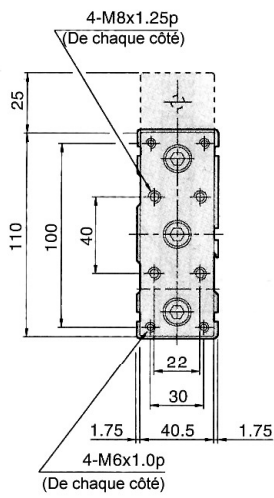


Course Code	25	50	75	100	125	150	175	200
A	23	48	73	98	123	148	173	198
B	73	98	123	148	173	198	223	248
C	134	184	234	284	334	384	434	484
D	33	58	83	108	133	158	183	208

Les dimensions sont fournies à titre indicatif, elles peuvent subir des variations pour cause d'améliorations techniques. Nous nous réservons le droit d'apporter des modifications sans préavis.

**ENCOMBREMENTS**

▪ **GSB (U) Ø 32 × □**

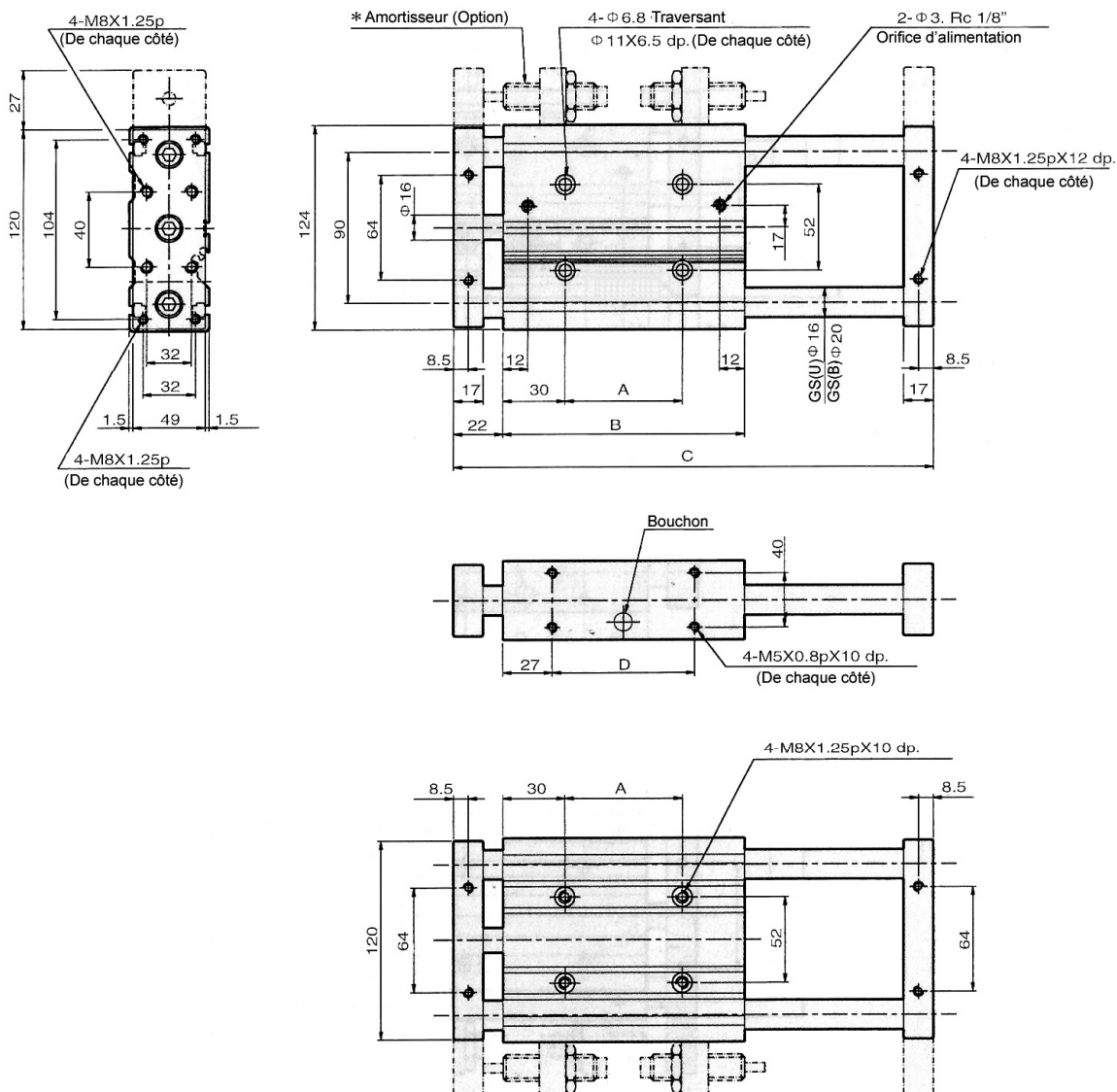


Course Code	30	50	75	100	125	150	175	200	250
A	23	43	68	93	118	143	168	193	243
B	83	103	128	153	178	203	228	253	303
C	157	197	247	297	347	397	447	497	597
D	29	49	74	99	124	149	174	199	249

Les dimensions sont fournies à titre indicatif, elles peuvent subir des variations pour cause d'améliorations techniques. Nous nous réservons le droit d'apporter des modifications sans préavis.

**ENCOMBREMENTS**

▪ **GSB (U) Ø 40 × □**

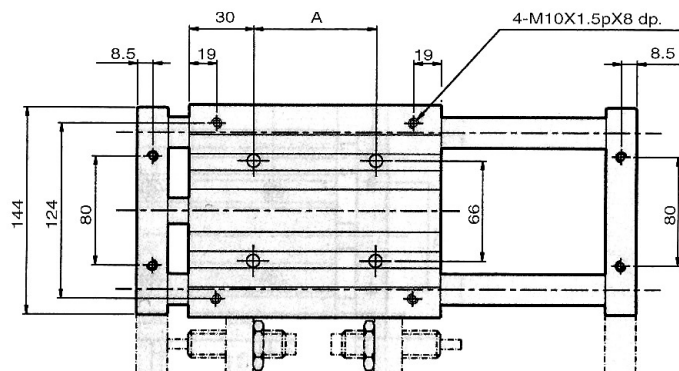
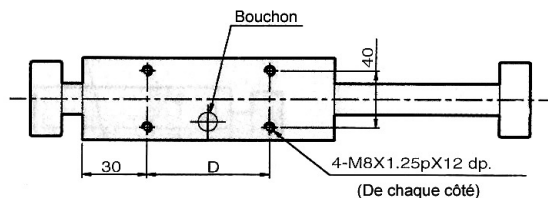
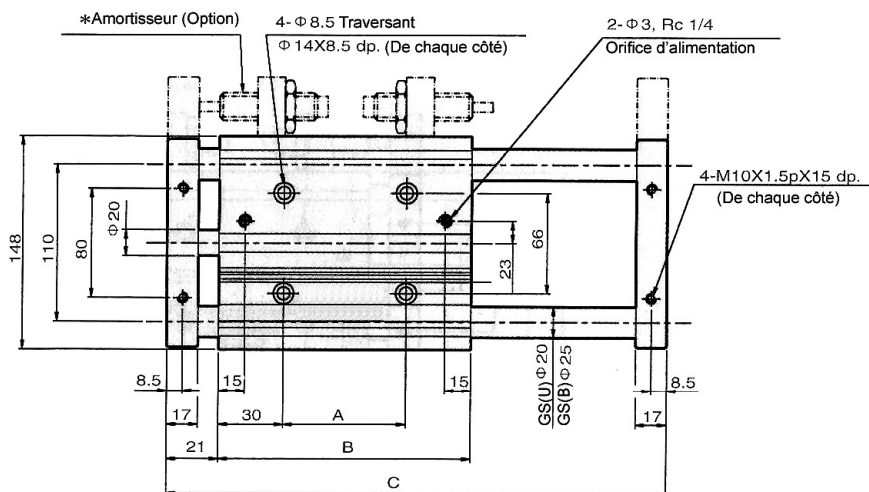
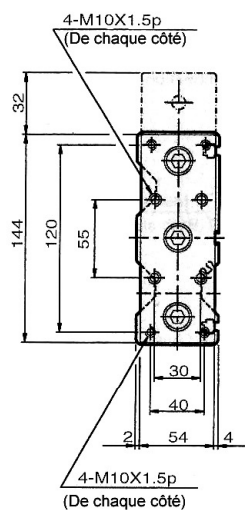


Course Code	30	50	75	100	125	150	175	200	250
A	23	43	68	93	118	143	168	193	243
B	83	103	128	153	178	203	228	253	303
C	157	197	247	297	347	397	447	497	597
D	29	49	74	99	124	149	174	199	249

Les dimensions sont fournies à titre indicatif, elles peuvent subir des variations pour cause d'améliorations techniques. Nous nous réservons le droit d'apporter des modifications sans préavis.

**ENCOMBREMENTS**

▪ **GSB (U) Ø 50 × □**



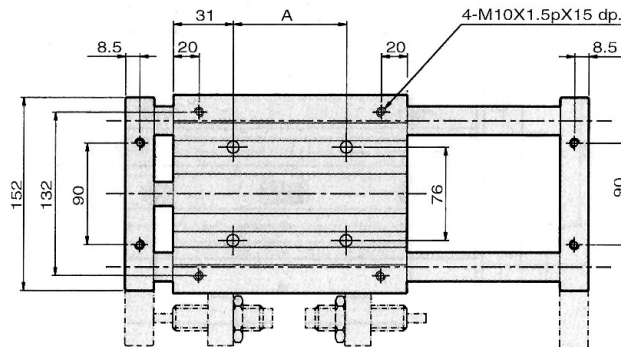
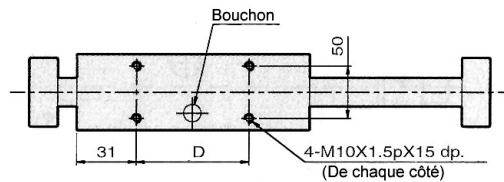
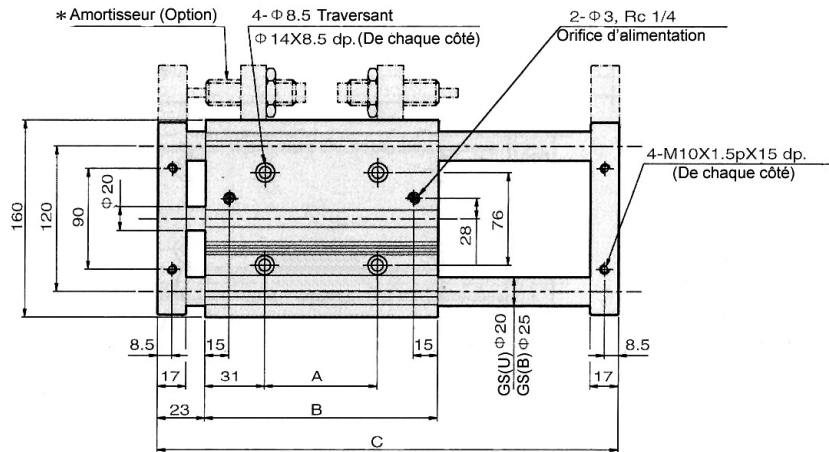
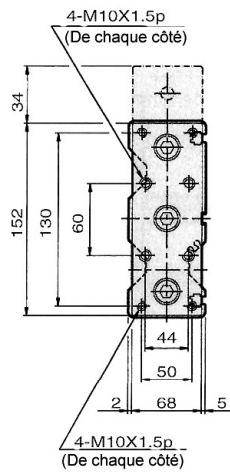
Course Code	30	50	75	100	125	150
<b>A</b>	18	38	63	88	113	138
<b>B</b>	80	100	125	150	175	200
<b>C</b>	156	196	246	296	346	396
<b>D</b>	18	38	63	88	113	138

Les dimensions sont fournies à titre indicatif, elles peuvent subir des variations pour cause d'améliorations techniques. Nous nous réservons le droit d'apporter des modifications sans préavis.



**ENCOMBREMENTS**

▪ **GSB (U) Ø 63 × □**

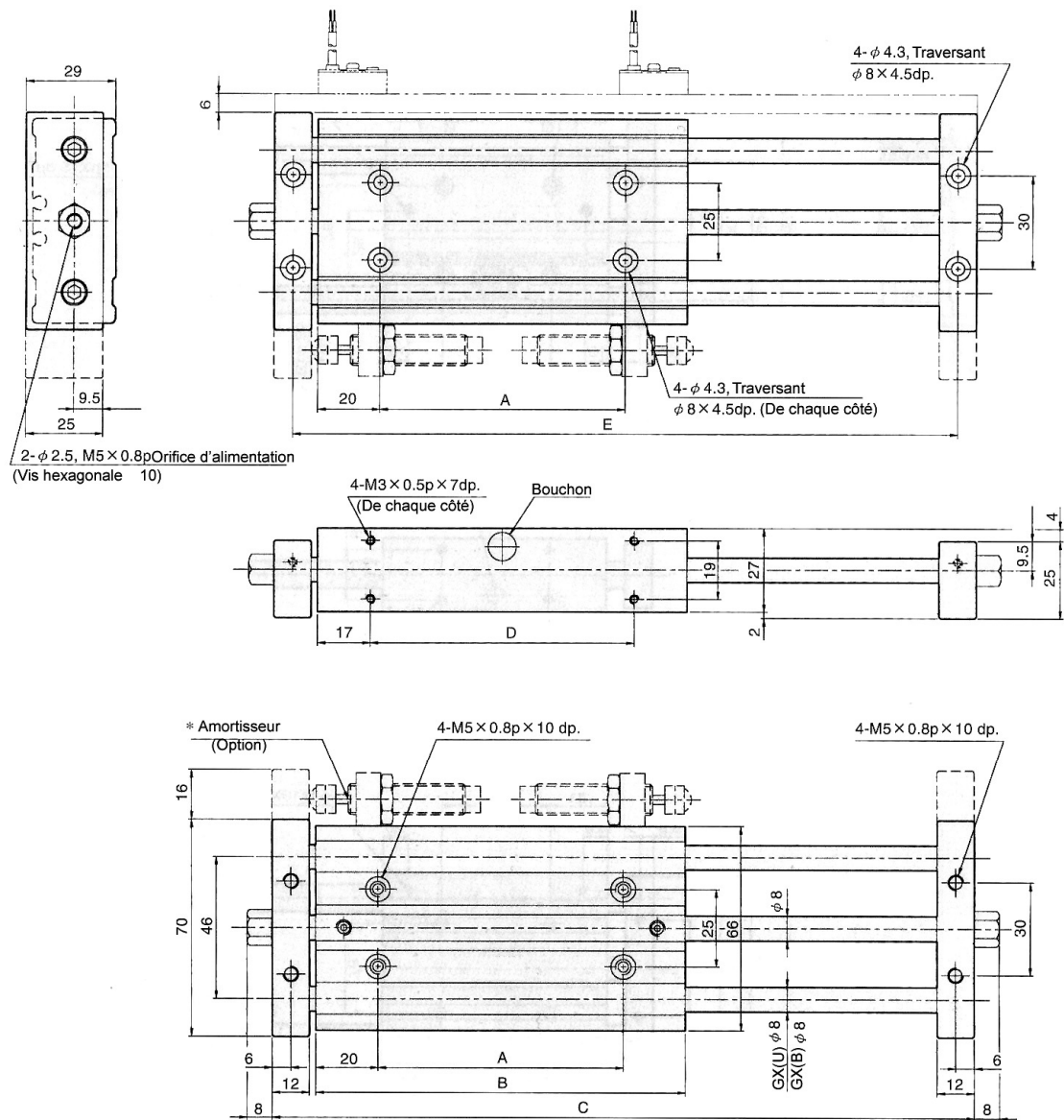


Course Code	30	50	75	100	125	150
<b>A</b>	18	38	63	88	113	138
<b>B</b>	78	98	123	148	173	198
<b>C</b>	154	194	244	294	344	394
<b>D</b>	18	38	63	88	113	138

Les dimensions sont fournies à titre indicatif, elles peuvent subir des variations pour cause d'améliorations techniques. Nous nous réservons le droit d'apporter des modifications sans préavis.

ENCOMBREMENTS

## ▪ GXB (U) Ø 16 × □

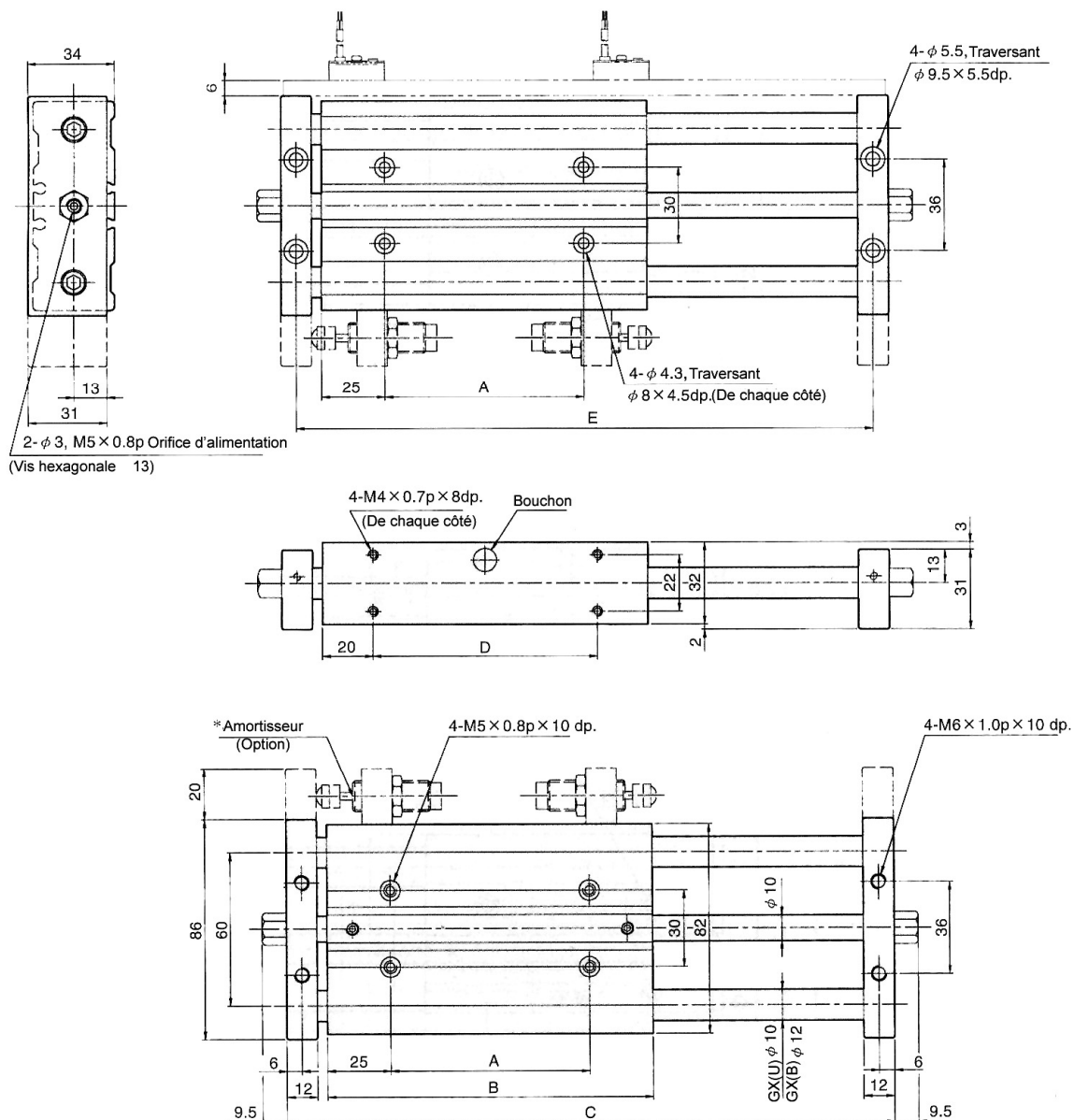


Course Code	50	75	100	125	150
A	55	80	105	130	155
B	95	120	145	170	195
C	173	223	273	323	373
D	61	86	111	136	161
E	161	211	261	311	361

Les dimensions sont fournies à titre indicatif, elles peuvent subir des variations pour cause d'améliorations techniques. Nous nous réservons le droit d'apporter des modifications sans préavis.

**ENCOMBREMENTS**

▪ **GXB (U) Ø 20 × □**

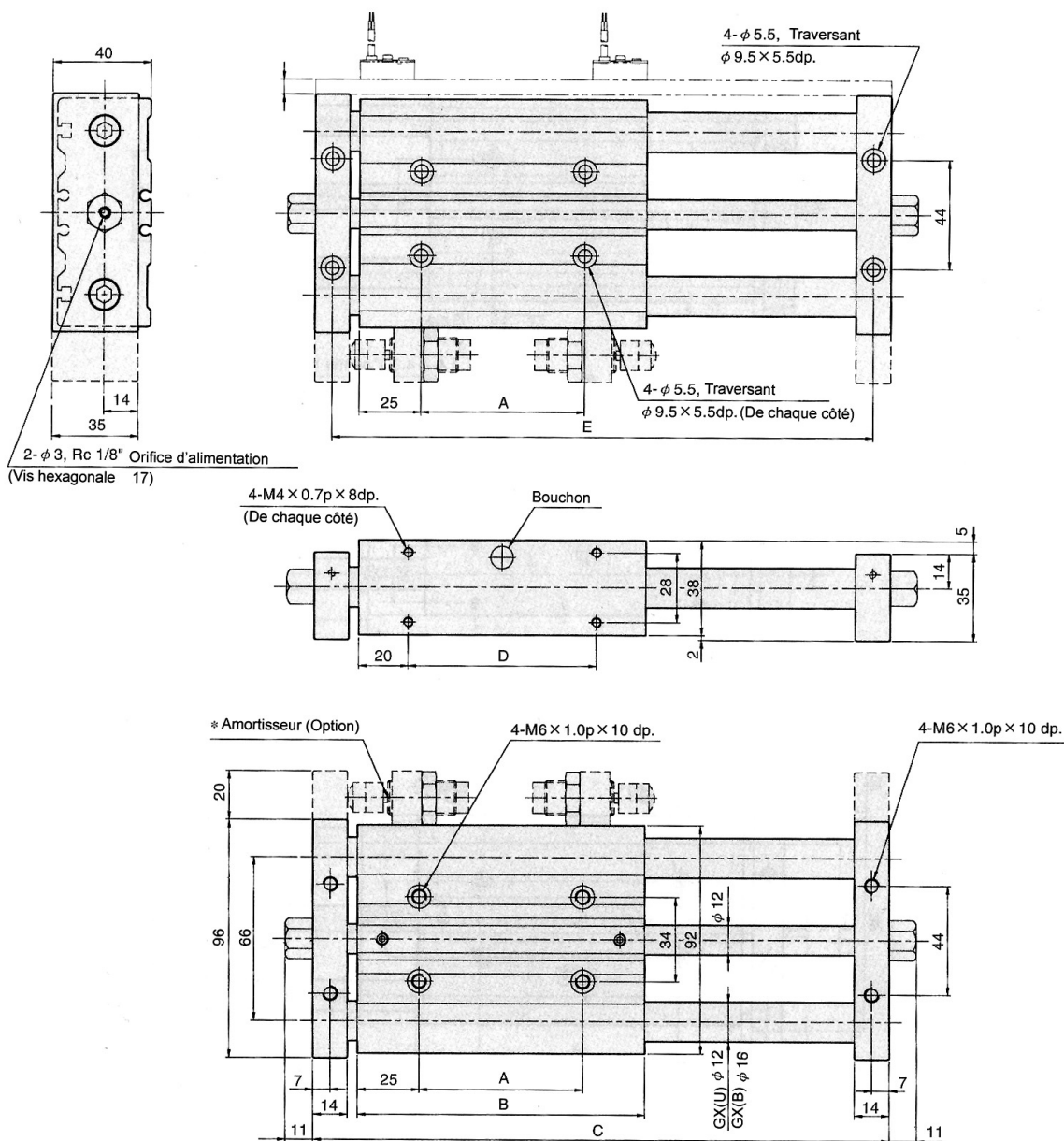


Course Code	50	75	100	125	150
A	47	72	97	122	147
B	97	122	147	172	197
C	175	225	275	325	375
D	57	82	107	132	157
E	163	213	263	313	363

Les dimensions sont fournies à titre indicatif, elles peuvent subir des variations pour cause d'améliorations techniques. Nous nous réservons le droit d'apporter des modifications sans préavis.

**ENCOMBREMENTS**

- GXB (U) Ø 25 × □

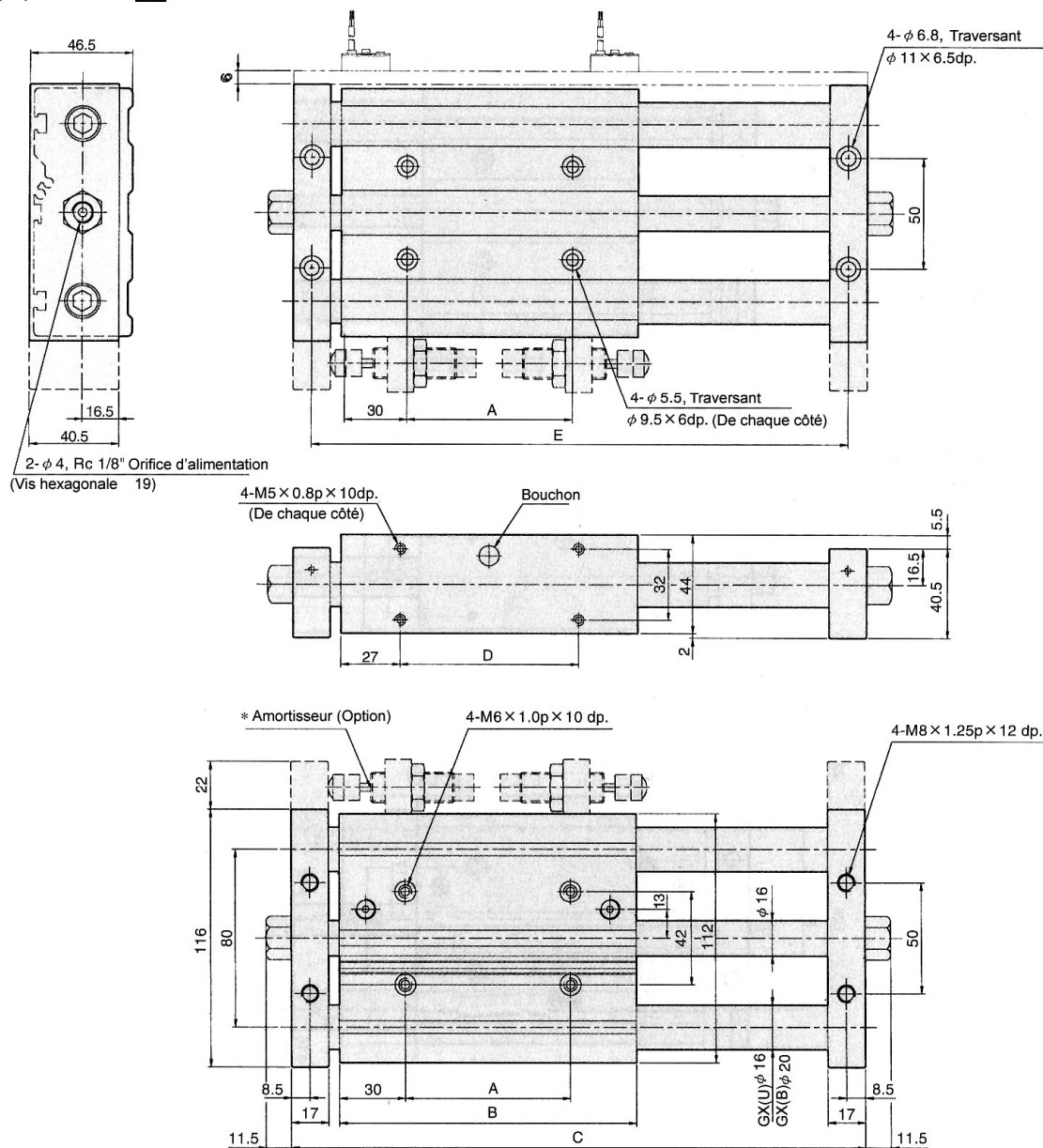


Course Code	50	75	100	125	150
A	48	73	98	123	148
B	98	123	148	173	198
C	184	234	284	334	384
D	58	83	108	133	158
E	170	220	270	320	370

Les dimensions sont fournies à titre indicatif, elles peuvent subir des variations pour cause d'améliorations techniques. Nous nous réservons le droit d'apporter des modifications sans préavis

**ENCOMBREMENTS**

- GXB (U) Ø 32 × □



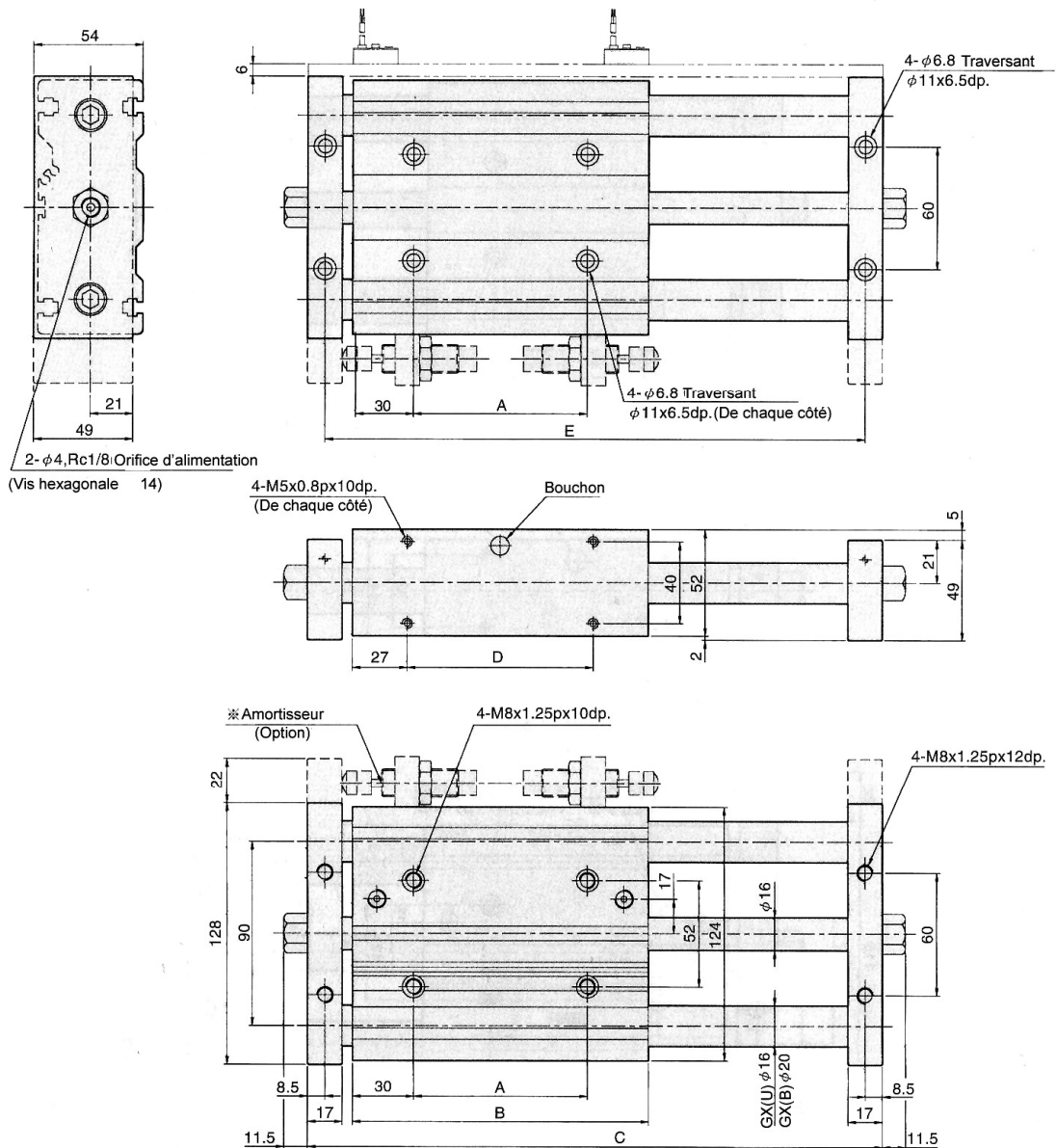
Course Code	50	75	100	125	150	175	200	250
A	43	68	93	118	143	168	193	243
B	103	128	153	178	203	228	253	303
C	197	247	297	347	397	447	497	597
D	49	74	99	124	149	174	199	249
E	180	230	280	330	380	430	480	580

Les dimensions sont fournies à titre indicatif, elles peuvent subir des variations pour cause d'améliorations techniques. Nous nous réservons le droit d'apporter des modifications sans préavis.



**ENCOMBREMENTS**

▪ **GXB (U) Ø 40 × □**

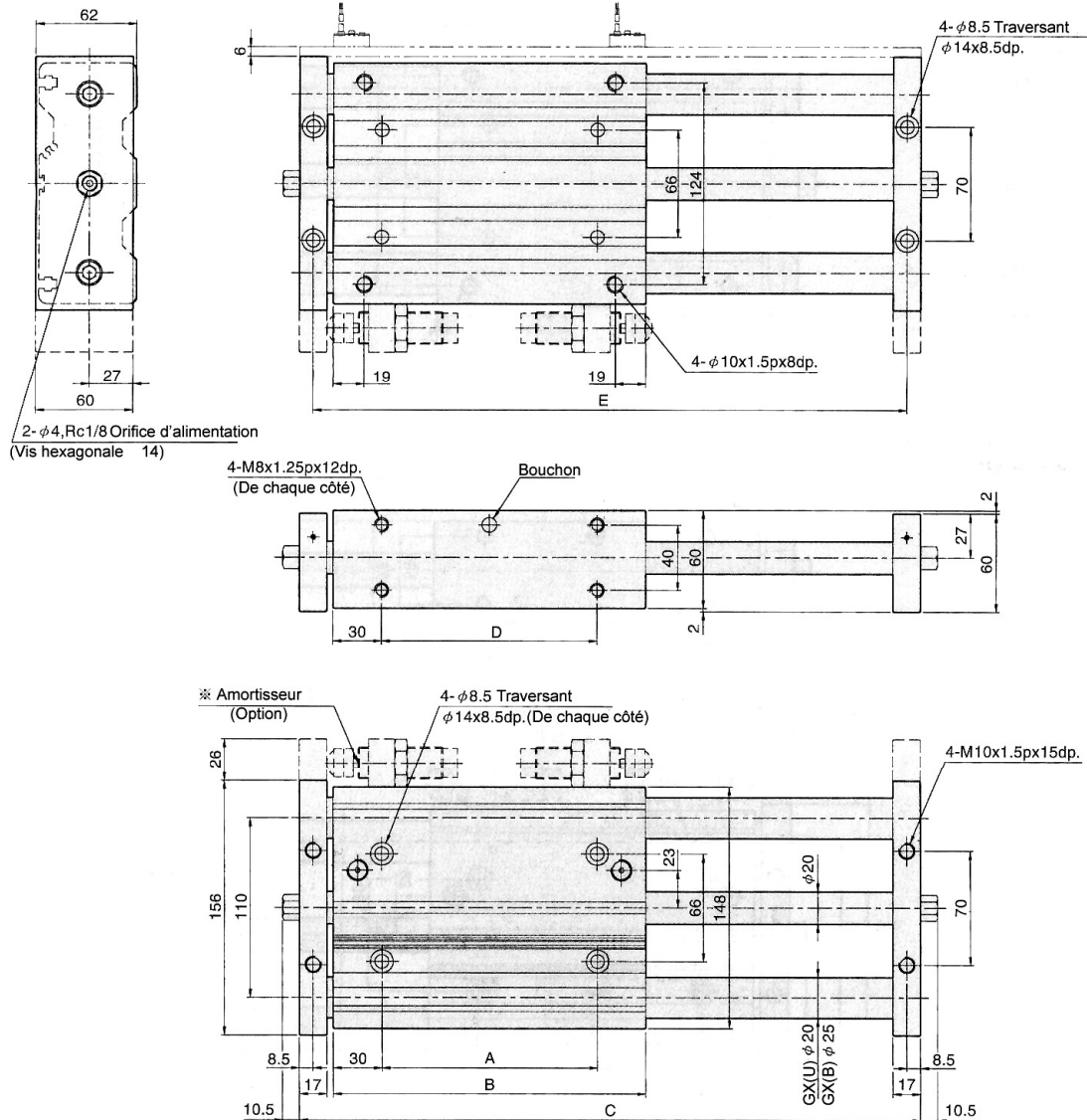


Course Code	50	75	100	125	150	175	200	250
A	43	68	93	118	143	168	193	243
B	103	128	153	178	203	228	253	303
C	197	247	297	347	397	447	497	597
D	49	74	99	124	149	174	199	249
E	180	230	280	330	380	430	480	580

Les dimensions sont fournies à titre indicatif, elles peuvent subir des variations pour cause d'améliorations techniques. Nous nous réservons le droit d'apporter des modifications sans préavis.

**ENCOMBREMENTS**

▪ GXB (U) Ø 50 × □

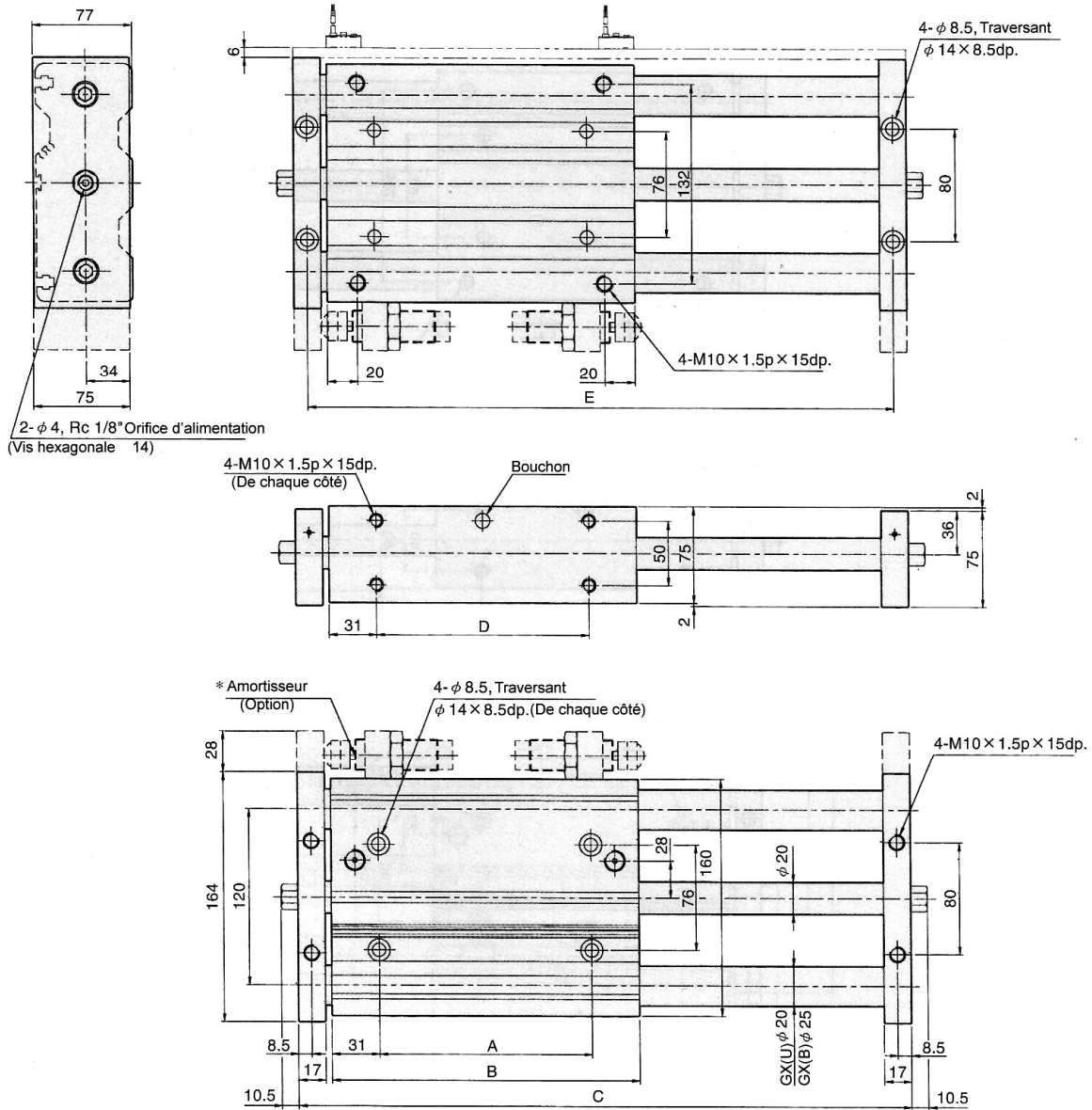


Course Code	50	75	100	125	150
A	38	63	88	113	138
B	98	123	148	174	198
C	194	244	294	344	394
D	38	63	88	113	138
E	177	227	277	327	377

Les dimensions sont fournies à titre indicatif, elles peuvent subir des variations pour cause d'améliorations techniques. Nous nous réservons le droit d'apporter des modifications sans préavis.

**ENCOMBREMENTS**

▪ GXB (U) Ø 63 × □



Course Code	50	75	100	125	150
A	38	63	88	113	138
B	100	125	150	175	200
C	196	246	296	346	396
D	38	63	88	113	138
E	179	229	279	329	379

Les dimensions sont fournies à titre indicatif, elles peuvent subir des variations pour cause d'améliorations techniques. Nous nous réservons le droit d'apporter des modifications sans préavis.