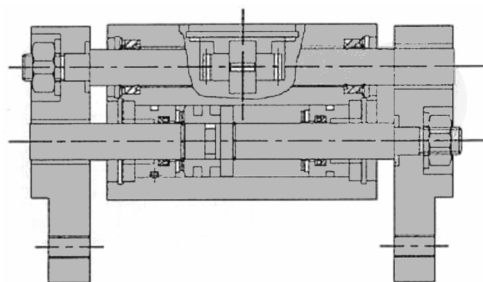


Structure interne



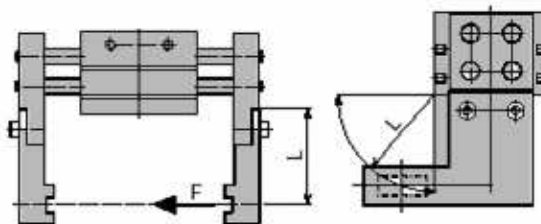
Données

Modèles		GST 50	GST 80
Données techniques			
Alésage	mm	50	80
Course par mors	mm	40	40
Fonctionnement		Double effet avec sécurité ressort, système pignon crémaillère	
Pression de service	bar	4 ~ 7	3 ~ 7
Température de fonctionnement		0 ~ 60 °C version jusqu'à 160 °C en option	
Lubrification		Air filtré lubrifié ou non	
Force de serrage *	N	1400	3000
Longueur maximale des doigts (L) **	mm	250	300
Poids	kg	26	39

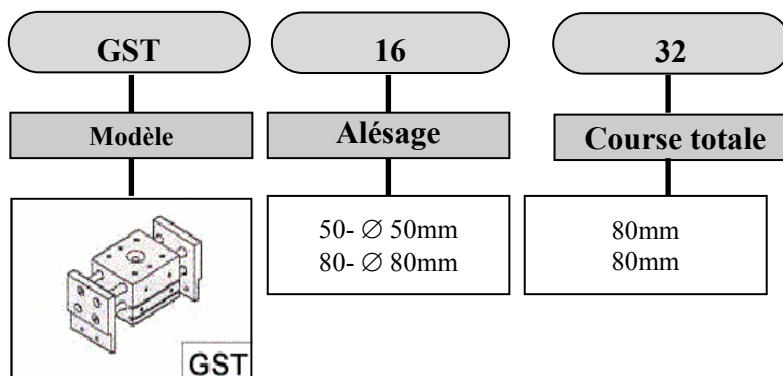
*avec une pression de 5 bar

**avec une pression de 4 bar

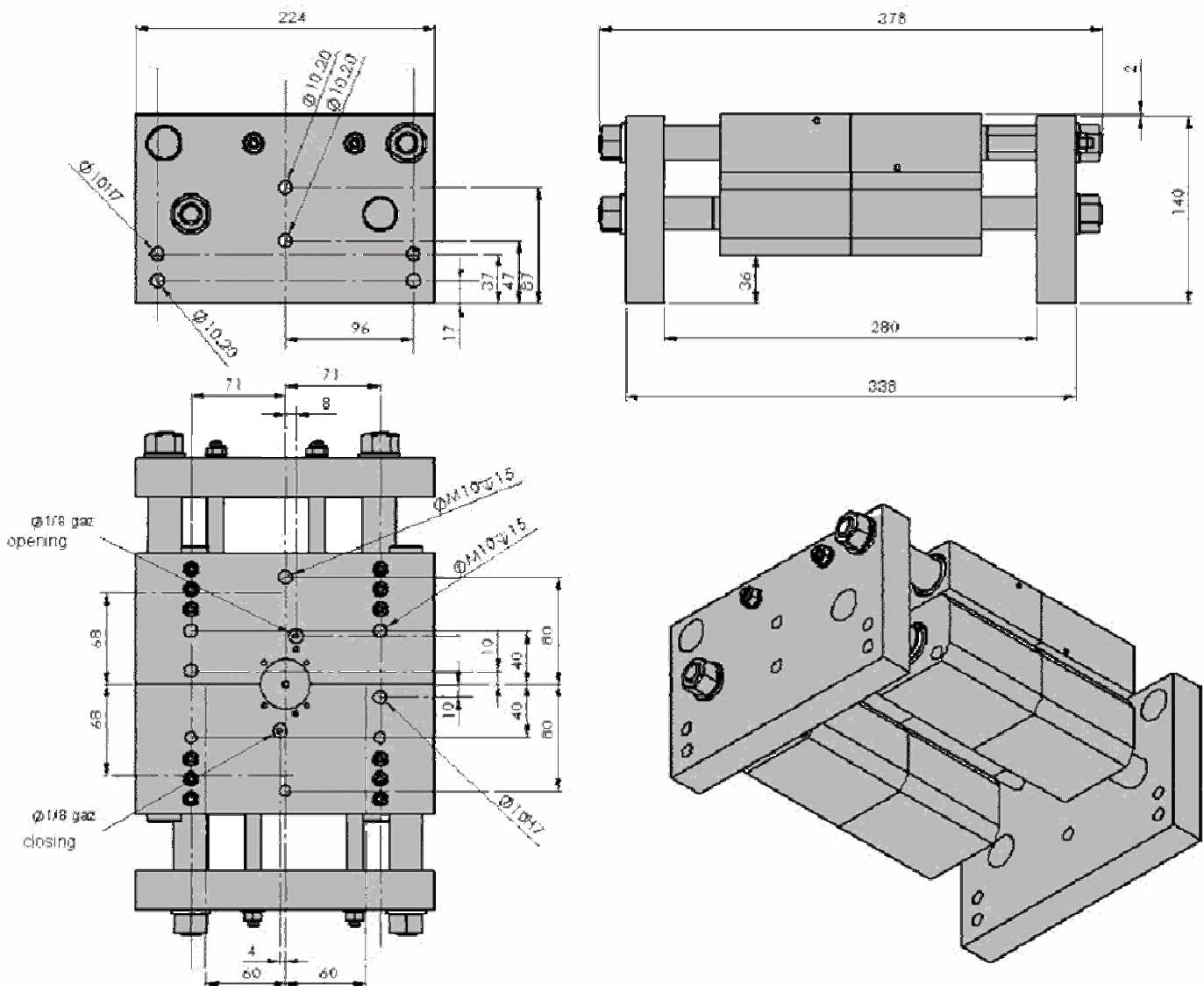
Longueur des doigts (L)



Construction de la référence



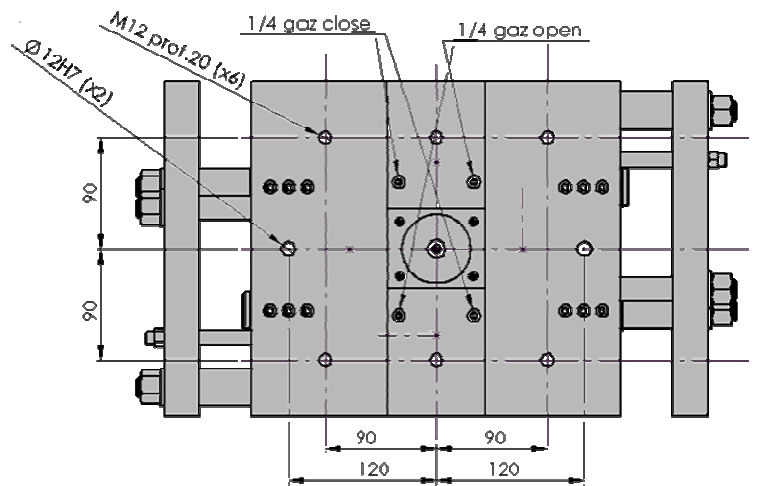
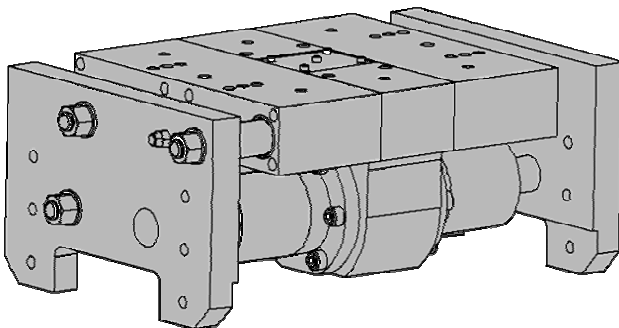
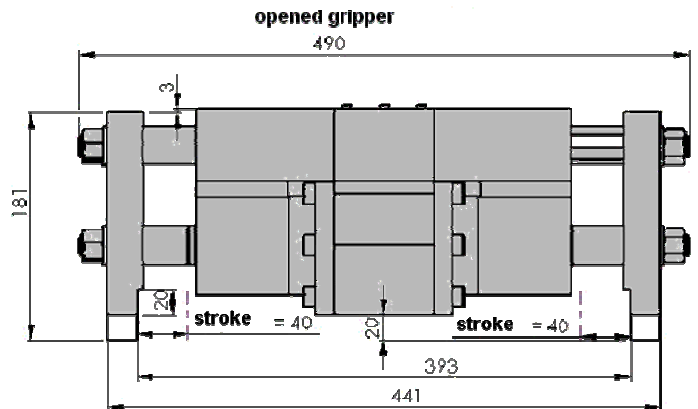
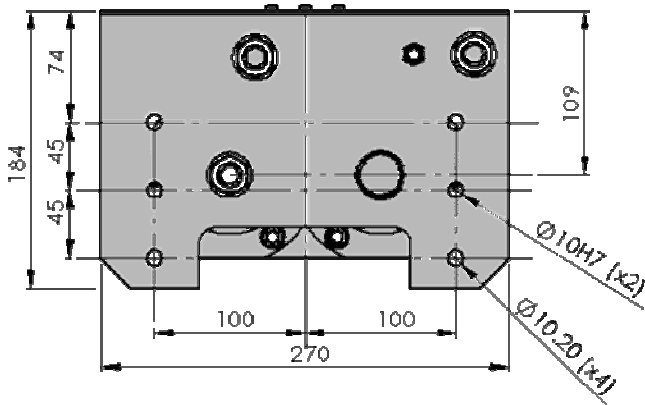
GST 50



*Les dimensions sont fournies à titre indicatif, elles peuvent subir des variations pour cause d'améliorations techniques. Nous nous réservons le droit d'apporter des modifications sans préavis.

Encombrements

GST 80



*Les dimensions sont fournies à titre indicatif, elles peuvent subir des variations pour cause d'améliorations techniques. Nous nous réservons le droit d'apporter des modifications sans préavis.