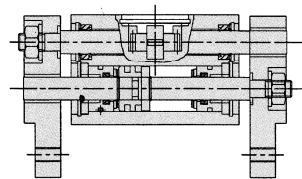




### Structure interne

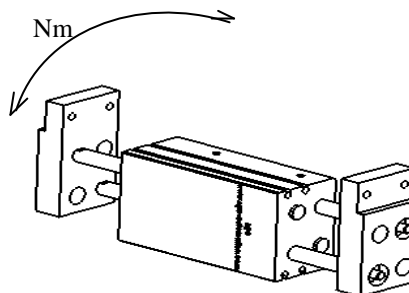
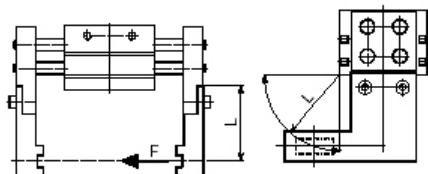


### Données

Données techniques	Modèles	GDT 10	GDT 16	GDT 20	GDT 25	GDT 32	GDT 40
	Alésage	mm	10	16	20	25	32
Course par mors	mm	10-20-30	15-30-40	20-40-50	25-50-60	35-60-80	50-80-100
Fonctionnement	Double effet, synchronisation avec un système pignon/crémaillère						
Pression d'utilisation	bar	1,5 ~ 7					
Température de fonctionnement	°C	0 ~ 60					
Fréquence maximum	cycles/min	40					
Lubrification	Air filtré lubrifié ou non						
Force de serrage *	N	30	60	85	150	250	400
Long. max des doigts (L) **	mm	40	60	80	90	100	100
Moment latéral maximum en statique	Nm	0.51	2.80	5.76	11.16	21.6	42.1
Poids	kg	0.3 - 0.35 - 0.43	0.6 - 0.8 - 0.94	1.0 - 1.5 - 1.7	1.7 - 2.6 - 2.8	2.9 - 3.8 - 4.7	5.3 - 6.9 - 8

\* avec une pression de 5 bars et un bras de levier de 3 cm  
 \*\* avec une pression de 5 bars et la pince en position fermée

### Longueur des doigts (L)



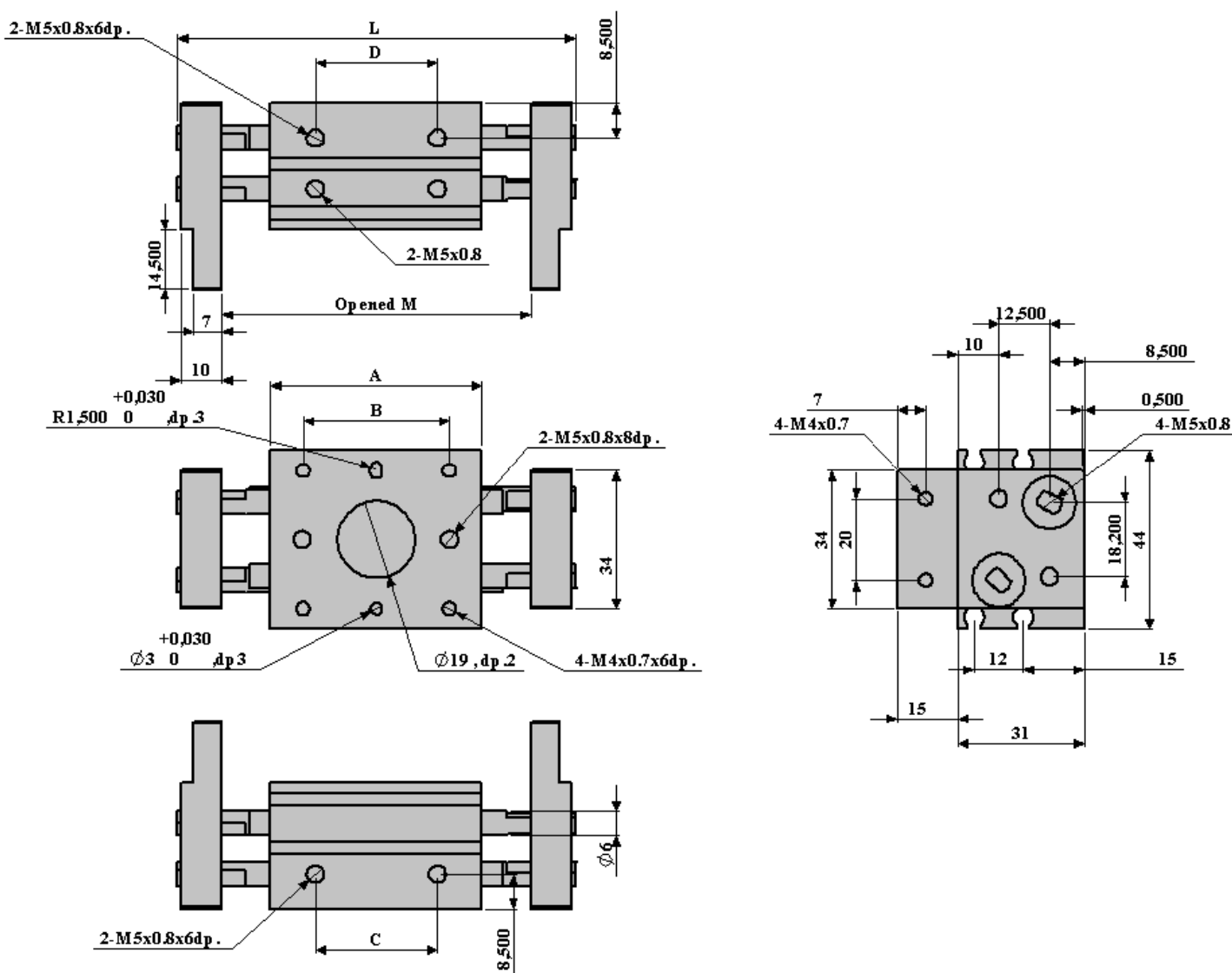
### Construction de la référence

GDT	20	100	A
Modèle	Alésage	Course totale	Mors
40  GDT : pince parallèle	10 16 20 25 32 40	20 - 40 - 60 30 - 60 - 80 40 - 80 - 100 50 - 100 - 120 70 - 120 - 160 100 - 160 - 200	 GDT : Standard
			 GDTB : Mors sur le coté

### Capteurs

Se référer page X1-2

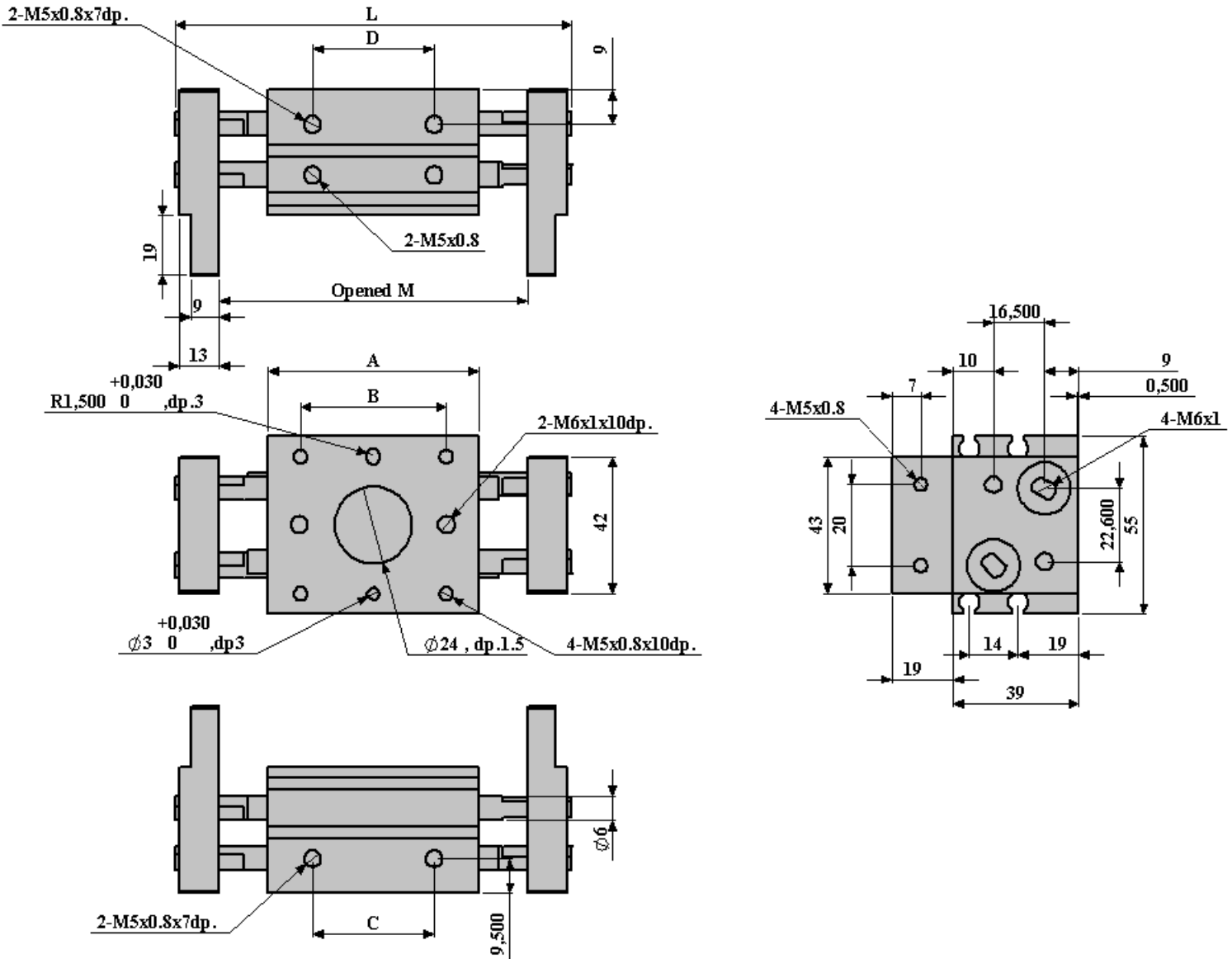
### GDT 10



Modèle	A	B	C	D	L	M	N
GDT 10 20	52	36	30	30	100 (80)	76	56
GDT 10 40	68	52	46	46	136 (96)	112	72
GDT 10 60	86	70	64	64	174 (114)	150	90

\*Les dimensions sont fournies à titre indicatif, elles peuvent subir des variations pour cause d'améliorations techniques. Nous nous réservons le droit d'apporter des modifications sans préavis.

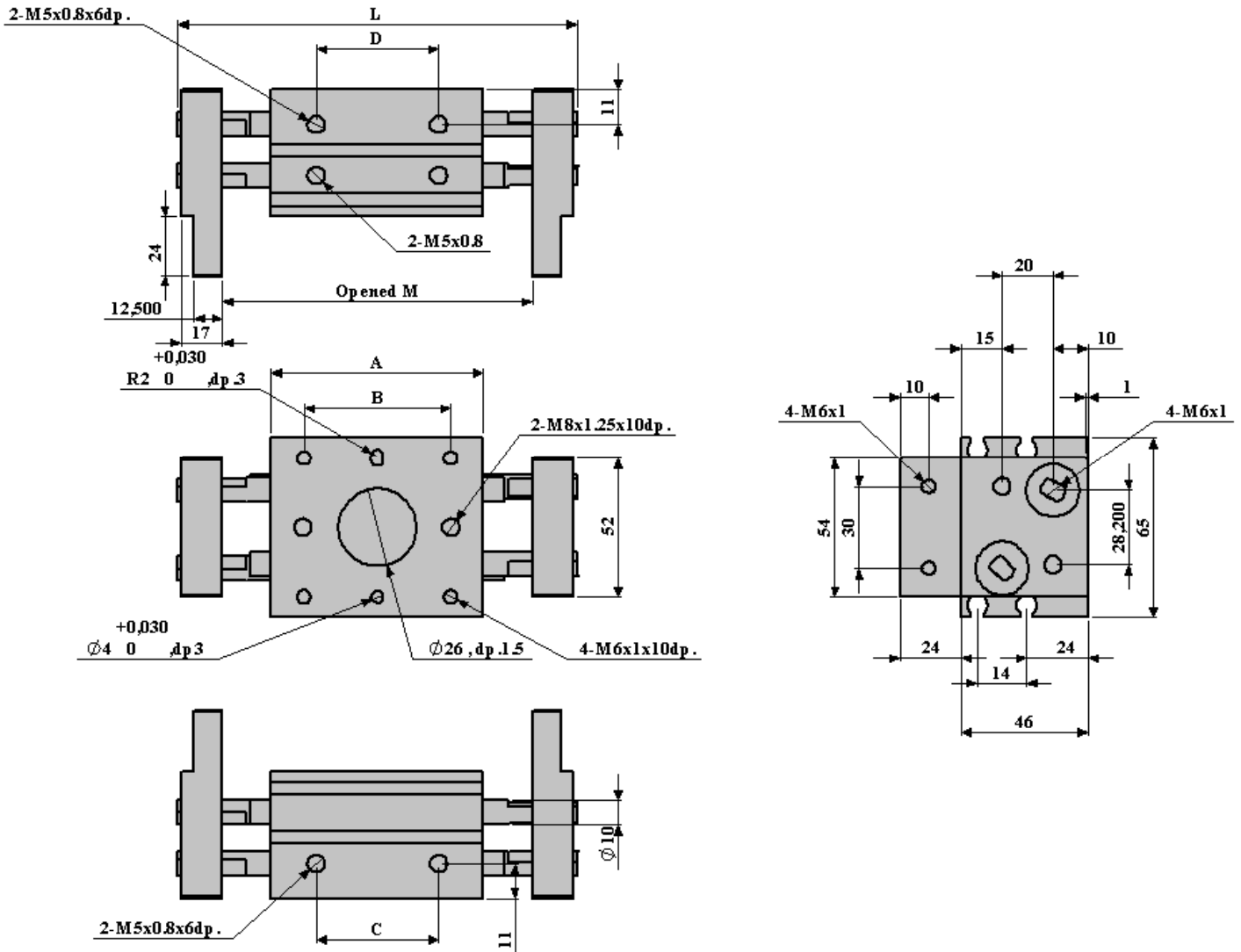
### GDT 16



Modèle	A	B	C	D	L	M	N
GDT 16 30	60	45	26	26	128 (98)	98	68
GDT 16 60	90	75	56	56	188 (128)	158	98
GDT 16 80	110	95	76	76	228 (148)	198	118

\*Les dimensions sont fournies à titre indicatif, elles peuvent subir des variations pour cause d'améliorations techniques. Nous nous réservons le droit d'apporter des modifications sans préavis.

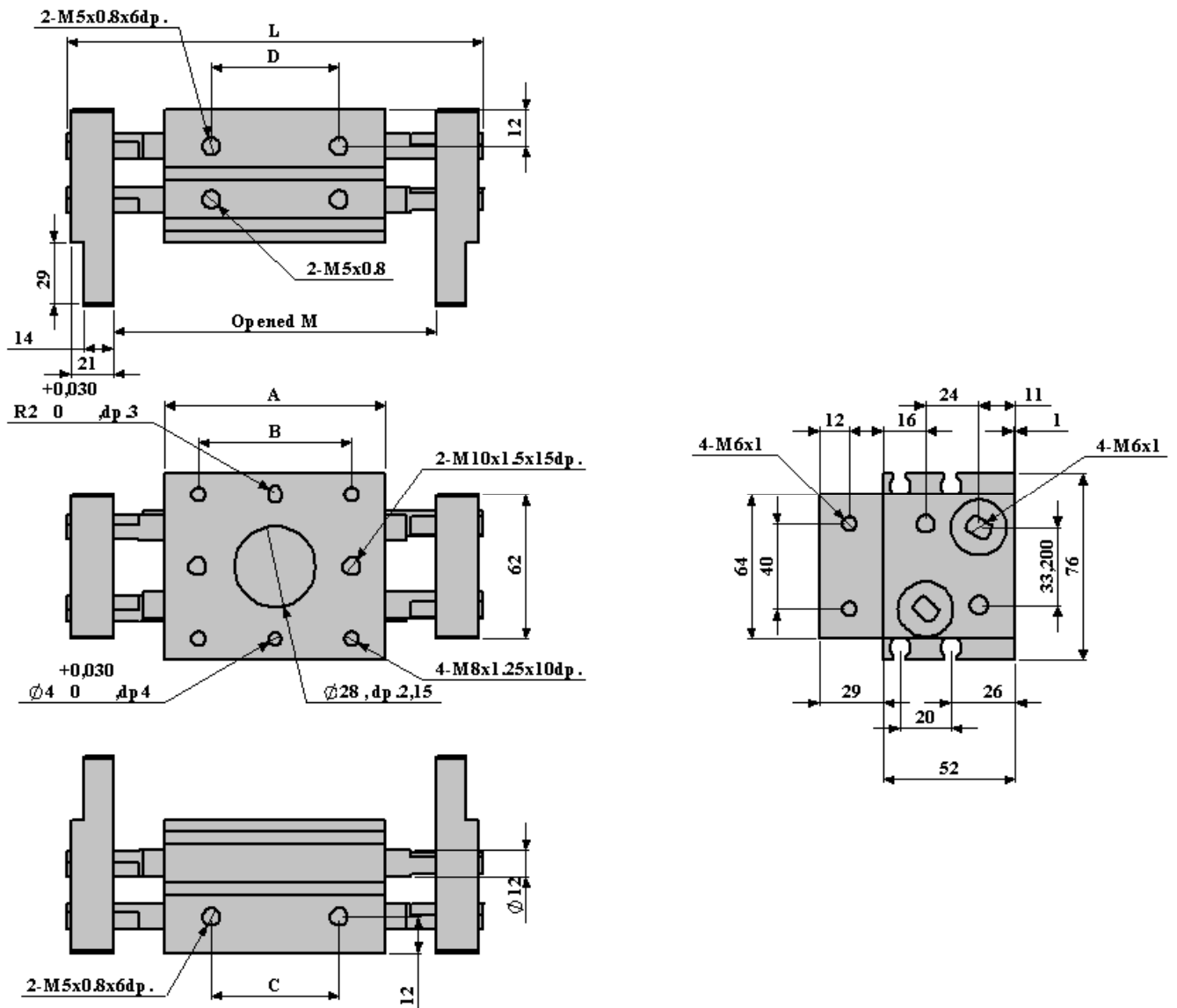
### GDT 20



Modèle	A	B	C	D	L	M	N
GDT 20 40	71	58	40	40	157 (117)	119	79
GDT 20 80	113	100	82	82	239 (159)	201	121
GDT 20 100	133	120	102	102	279 (179)	241	141

\*Les dimensions sont fournies à titre indicatif, elles peuvent subir des variations pour cause d'améliorations techniques. Nous nous réservons le droit d'apporter des modifications sans préavis.

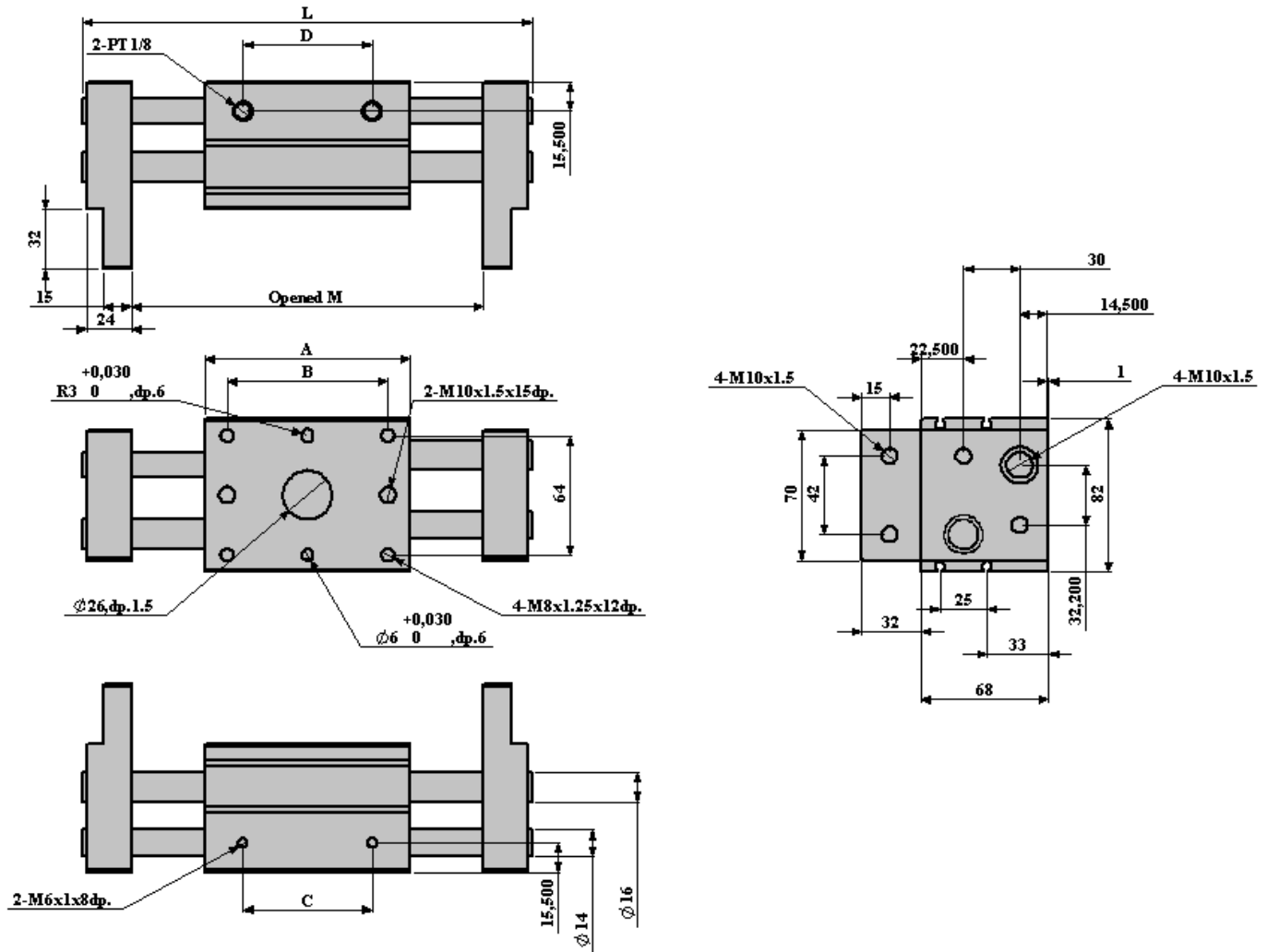
### GDT 25



Modèle	A	B	C	D	L	M	N
GDT 25 50	88	70	50	50	192 (142)	146	96
GDT 25 100	142	124	104	104	296 (196)	250	150
GDT 25 120	160	142	122	122	334 (214)	288	168

\*Les dimensions sont fournies à titre indicatif, elles peuvent subir des variations pour cause d'améliorations techniques. Nous nous réservons le droit d'apporter des modifications sans préavis.

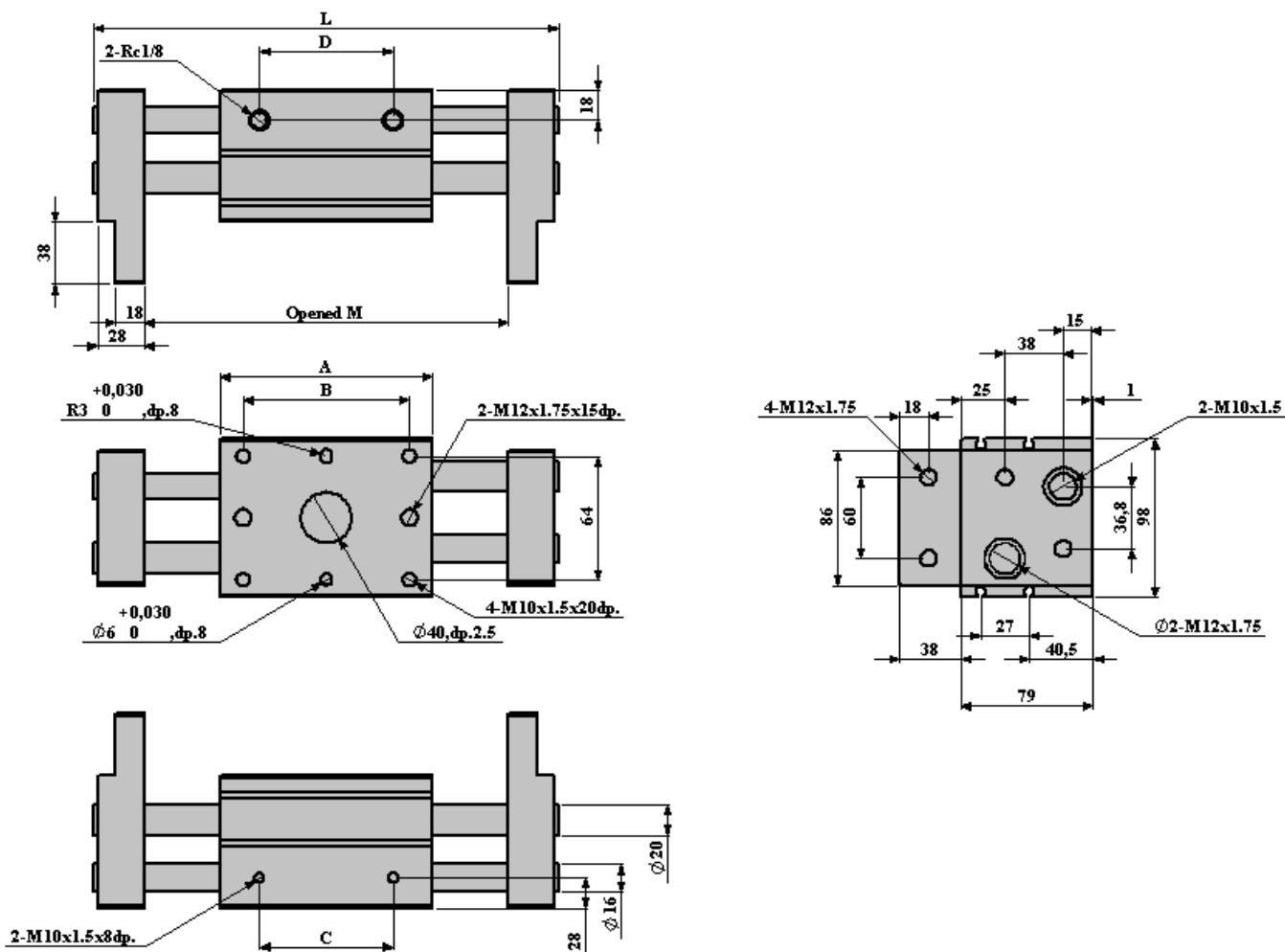
### GDT 32



Modèle	A	B	C	D	L	M	N
GDT 32 70	110	86	69	69	240 (170)	188	118
GDT 32 120	158	134	117	117	338 (218)	286	166
GDT 32 160	202	178	161	161	422 (262)	370	210

\*Les dimensions sont fournies à titre indicatif, elles peuvent subir des variations pour cause d'améliorations techniques. Nous nous réservons le droit d'apporter

### GDT 40



Modèle	A	B	C	D	L	M	N
GDT 40 100	148	116	80	72	324 (256)	264	164
GDT 40 160	206	174	138	130	442(370)	382	222
GDT 40 200	246	214	178	170	522(450)	462	262

\*Les dimensions sont fournies à titre indicatif, elles peuvent subir des variations pour cause d'améliorations techniques. Nous nous réservons le droit d'apporter des modifications sans préavis.