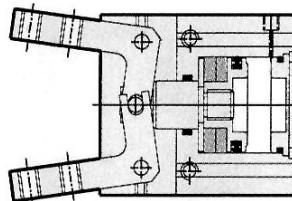


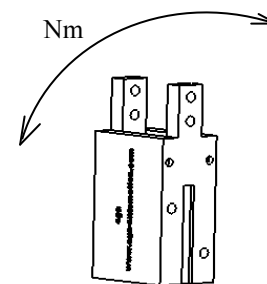
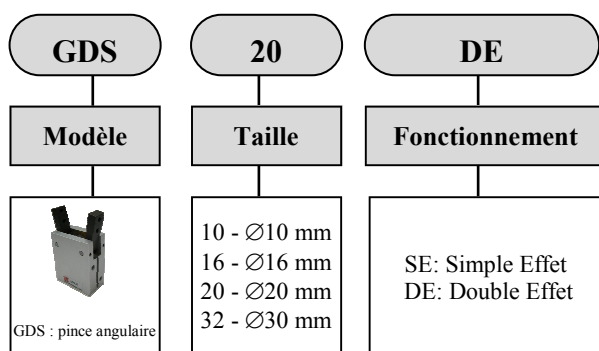
### Structure interne



### Données

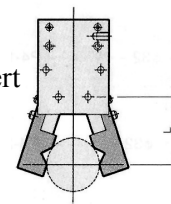
Données techniques		Modèles				
		GDS 10	GDS 16	GDS 20	GDS 25	GDS 32
Alésage	mm	10	16	20	25	32
Fonctionnement		Double effet				
Pression d'utilisation	bar	1,5 ~7				
Température de fonctionnement	°C	0 ~60				
Fréquence maximum	cycles / min	180				
Lubrification		Air filtré lubrifié ou non				
Effort de maintien		Voir tableau ci-après				
Longueur maximale des doigts (L)	mm	30	40	60	70	85
Raccordement		M3×0,5		M5×0,8		
Moment latéral maximum en statique	Nn	0.02	0.04	0.08	0.1	0.2
Poids	g	45	110	205	337	548

### Construction de la référence



L = longueur des doigts

Simple effet: normalement ouvert



### Capteurs

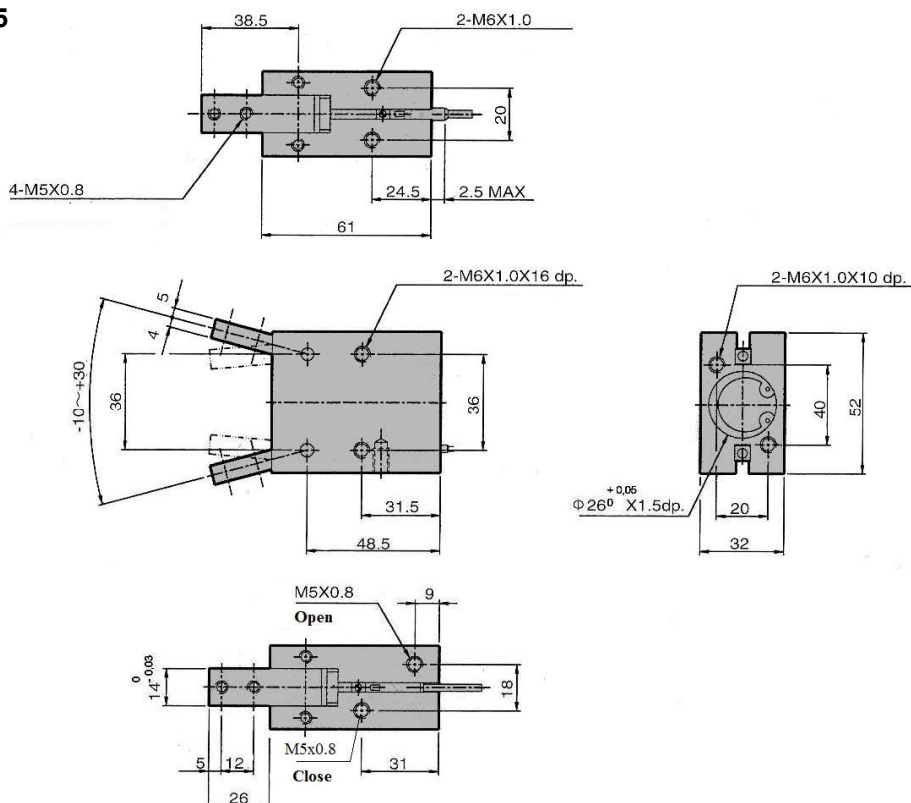
Se référer page X1-3



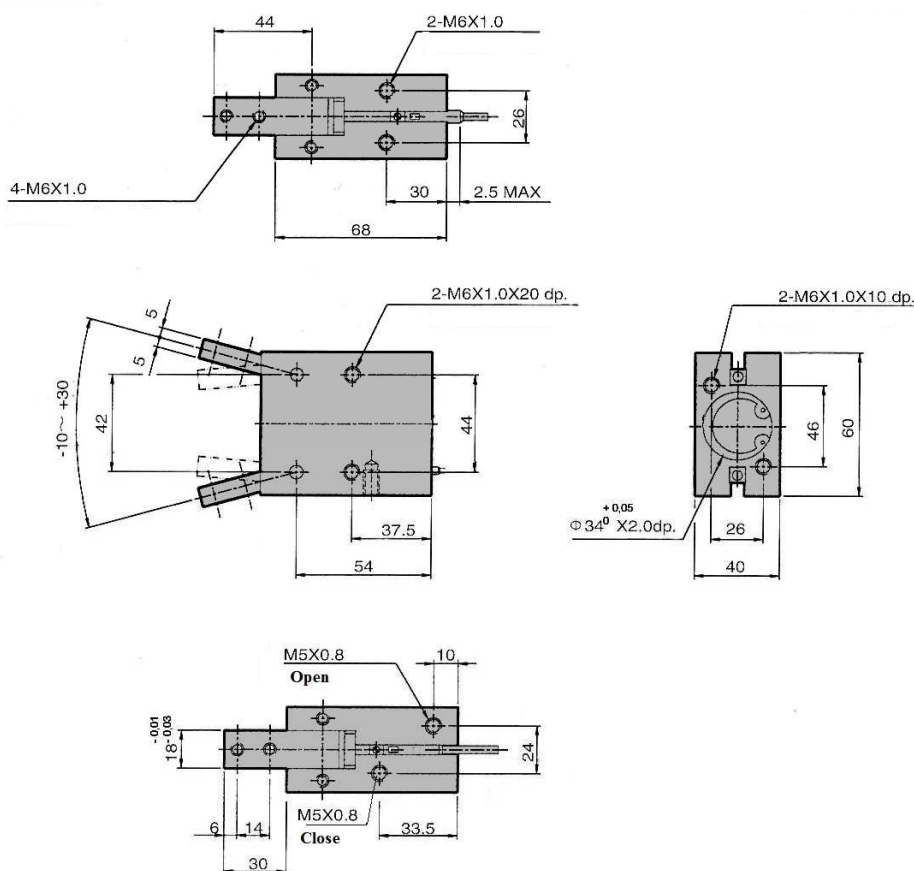


Fichiers 2D et 3D téléchargeables sur [www.sga-automation.com](http://www.sga-automation.com)

### GDS 25



### GDS 32



\*Les dimensions sont fournies à titre indicatif, elles peuvent subir des variations pour cause d'améliorations techniques. Nous nous réservons le droit d'apporter des modifications sans préavis.