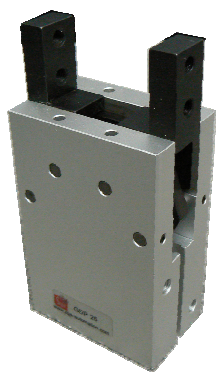
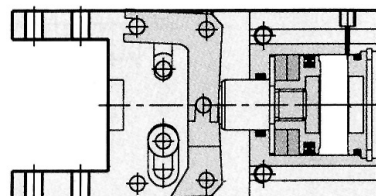


GDP

PINCE PARALLELE



SGA Structure interne

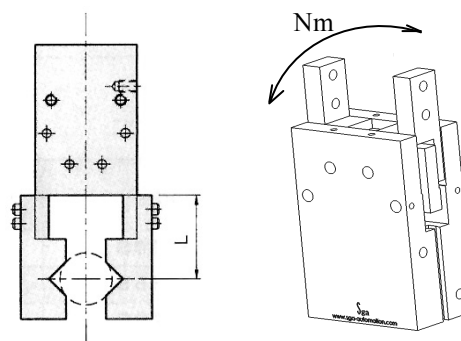
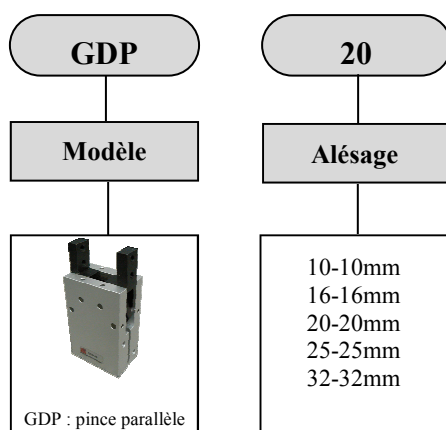


SGA Données

Données techniques		Modèles				
		GDP 10	GDP 16	GDP 20	GDP 25	GDP 32
Alésage		10	16	20	25	32
Course par mors	mm	2	4	6	7	8
Fonctionnement		Double effet				
Pression d'utilisation	bar	1,5 ~ 7				
Température de fonctionnement	°C	0 ~ 60				
Fréquence maximum	cycles / min	180				
Effort de serrage		Voir tableau ci-après				
Longueur maximale des doigts (L)	mm	30	40	60	70	85
Raccordement		M3×0,5		M5×0,8		
Moment latéral maximum en statique	Nm	0.21	0.46	1.68	3.15	6.24
Poids	g	55	140	255	415	690

L = longueur des doigts

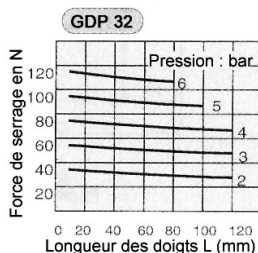
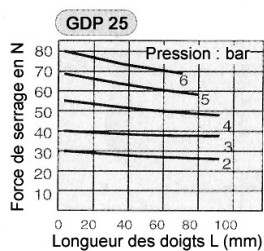
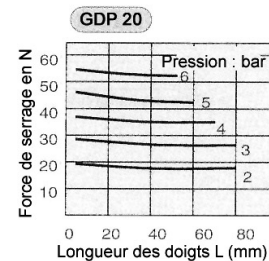
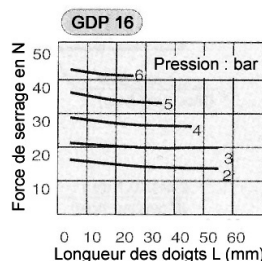
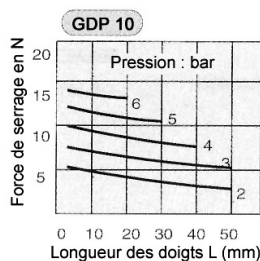
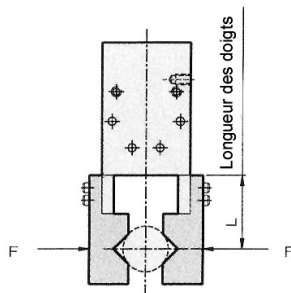
SGA Construction de la référence



SGA Capteurs

Se référer page X1-3

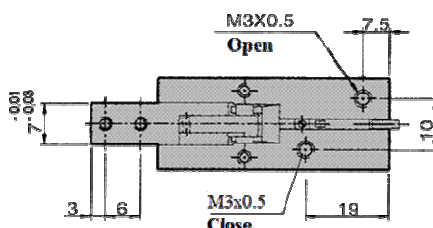
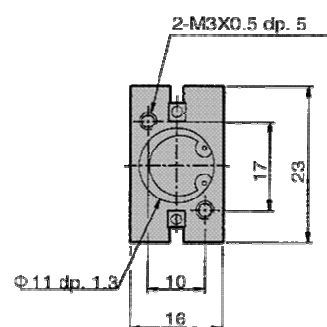
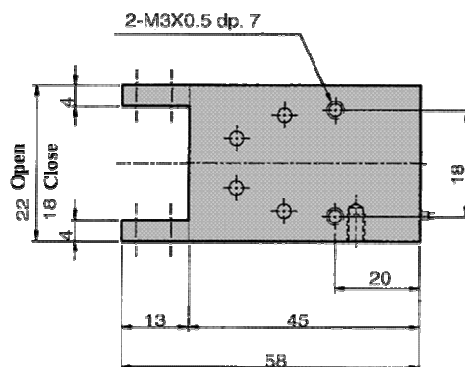
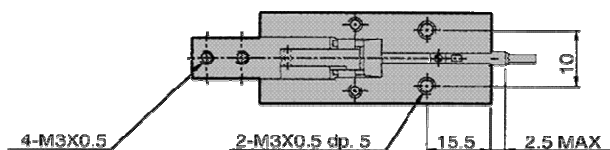
SGA Force de serrage



SGA Encombrements

Fichiers 2D et 3D téléchargeable sur www.sga-automation.com

GDP 10

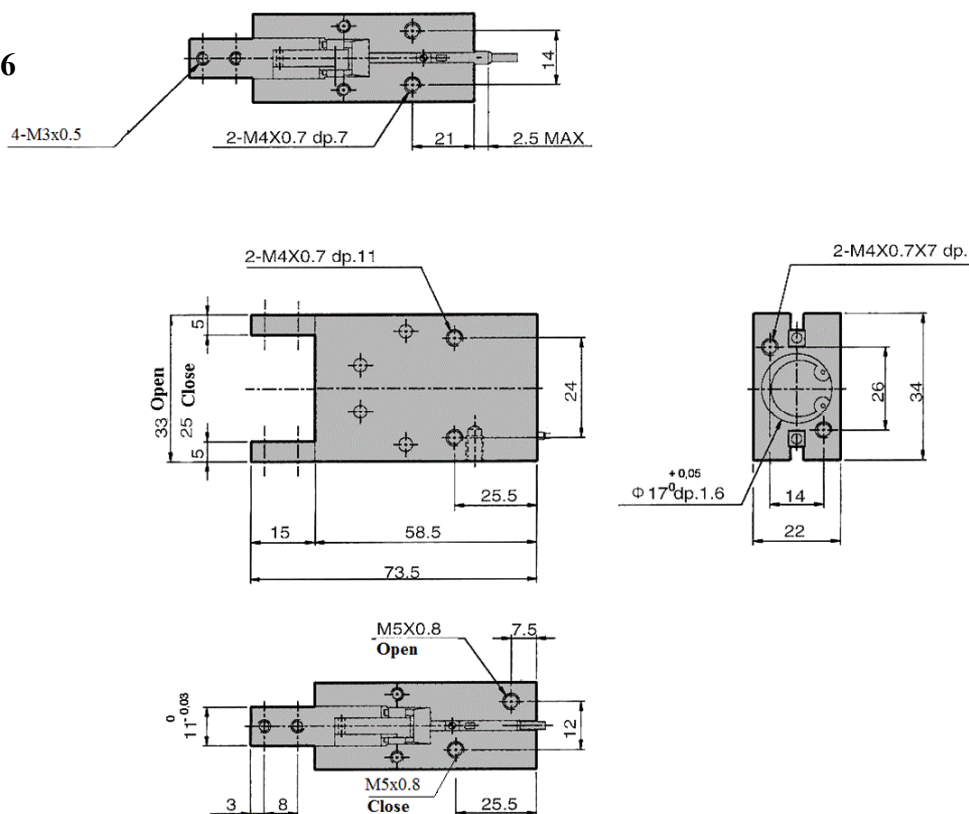


*Les dimensions sont fournies à titre indicatif, elles peuvent subir des variations pour cause d'améliorations techniques. Nous nous réservons le droit d'apporter des modifications sans préavis.

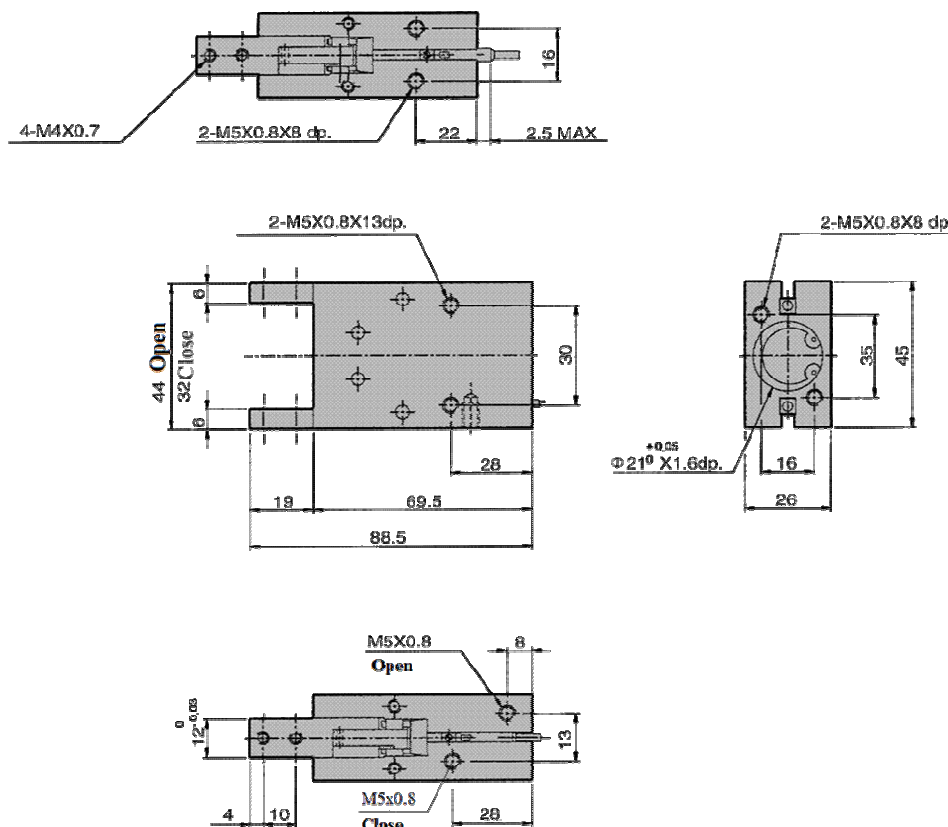
Fichiers 2D et 3D téléchargeable sur www.sga-automation.com

SGA Encombrements

GDP 16



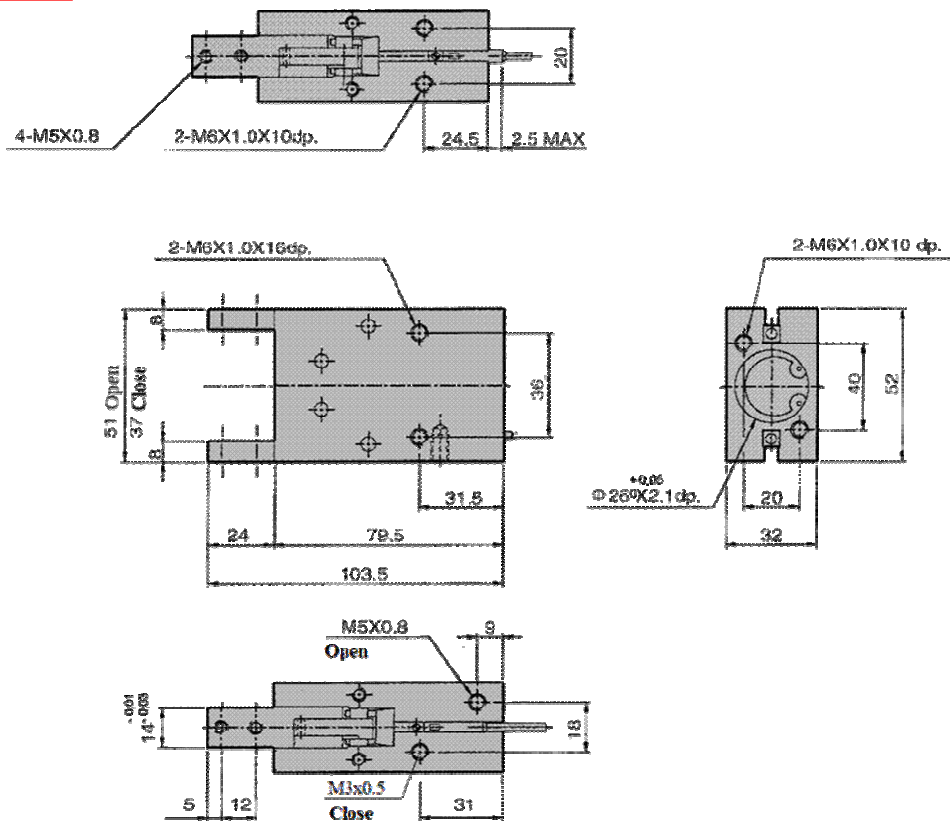
GDP 20



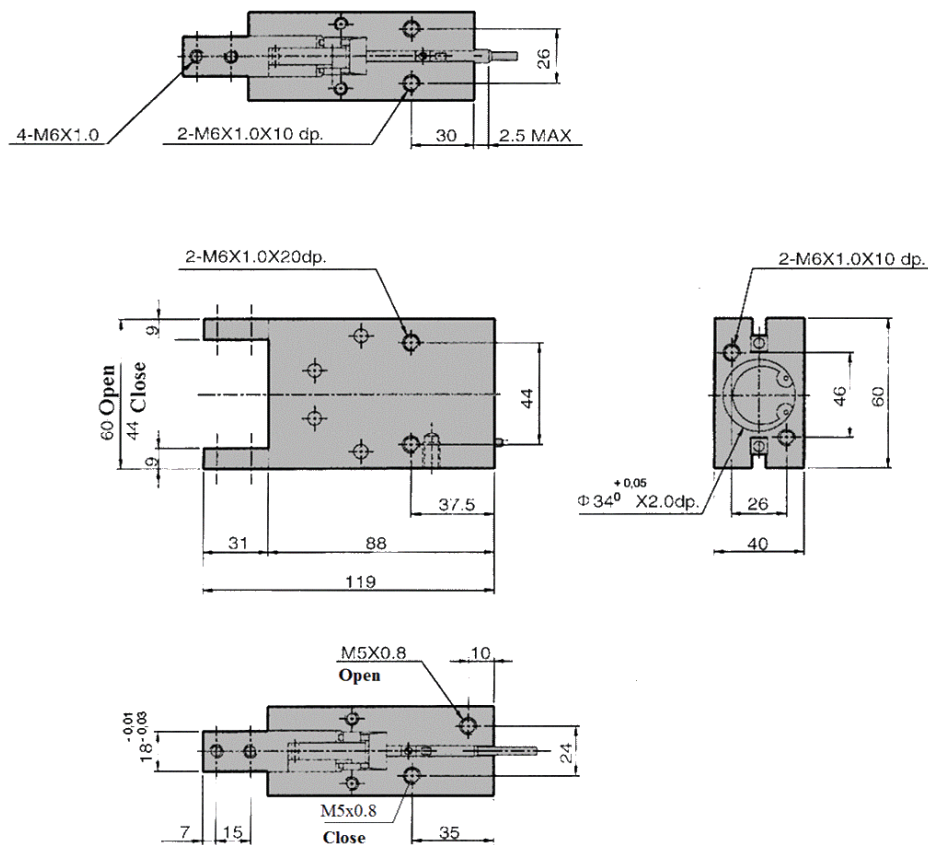
*Les dimensions sont fournies à titre indicatif, elles peuvent subir des variations pour cause d'améliorations techniques. Nous nous réservons le droit d'apporter des modifications sans préavis.

SGA Encombrements

GDP 25



GDP 32



*Les dimensions sont fournies à titre indicatif, elles peuvent subir des variations pour cause d'améliorations techniques. Nous nous réservons le droit d'apporter des modifications sans préavis.