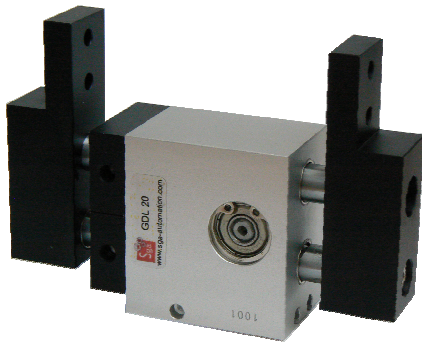
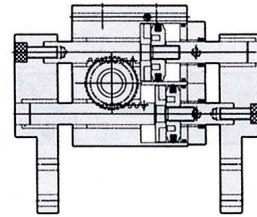


GDL

PINCE COMPACTE



Structure interne



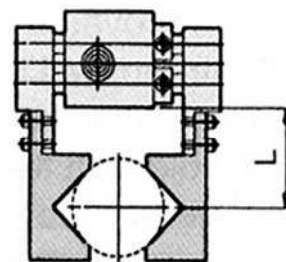
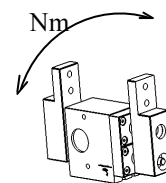
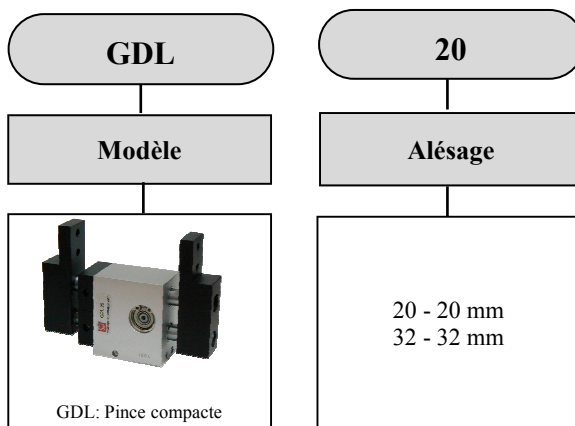
Données

Modèles		GDL 20	GDL 32
Données techniques			
Alésage	mm	20	32
Course par mors	mm	7	8
Fonctionnement		Double effet	
Fluide		Air filtré lubrifié ou non	
Pression d'utilisation	bar	2 ~ 7	
Température de fonctionnement	°C	5 ~ 60	
Force de serrage en fermeture (L)*	N	36	120
Longueur maximale des doigts	mm	50	70
Raccordement		M5×0,8	
Moment latéral maximum en statique	Nm	4.88	18.6
Poids	g	420	980

L = Longueur des doigts

*Avec L = 30 mm

Construction de la référence

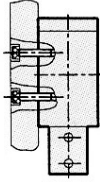


Capteurs

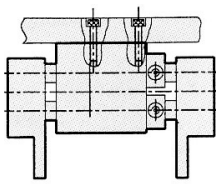
Se référer page X1-2

SGA Montage de la pince

Montage sur le côté

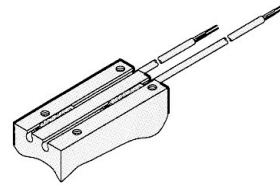


Montage sur le haut

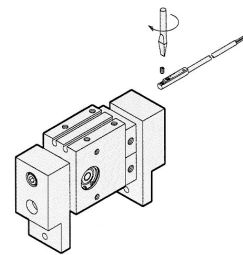


SGA Montage des capteurs

Position des capteurs

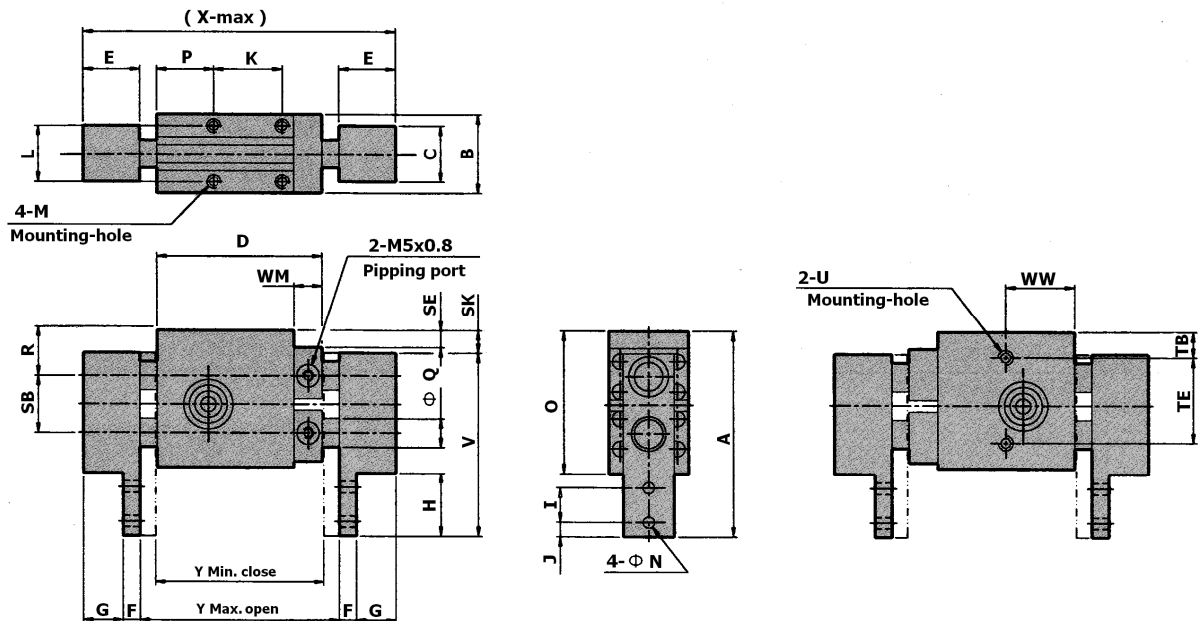


Montage des capteurs



SGA Encombrements

Fichiers 2D et 3D téléchargeable sur www.sga-automation.com



Modèle	A	B	C	D	E	F	G	H	I	J	K	L	M
GDL 20	76	30	20	55	20	8	12	24	12	6	25	20	M4×0,7P×6 dp
GDL 32	115	40	25	74	24	12	12	42	20	7	30	25	M5×0,8P×8 dp

Modèle	N	O	P	Q	R	SB	SE	SK	TB	TE	U	V	WM	WW	X	Y	Z
GDL 20	4,5	50	15	10	16,5	22	5,5	8	9,5	36	M4×0,7	68	10	19	109	55	69
GDL 32	6,5	78	17	12	26	34	9	16	13	60	M6×1,0	99	10	32	138	74	90

*Les dimensions sont fournies à titre indicatif, elles peuvent subir des variations pour cause d'améliorations techniques. Nous nous réservons le droit d'apporter des modifications sans préavis.