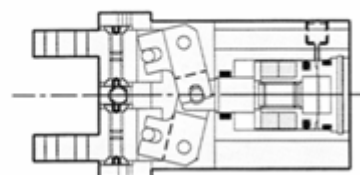


SGA Structure interne

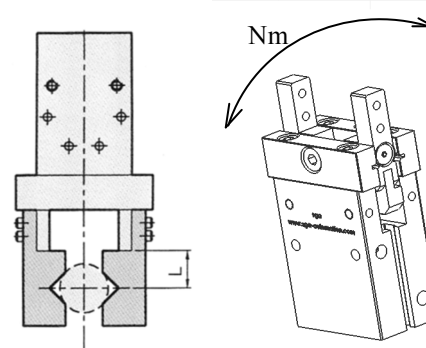
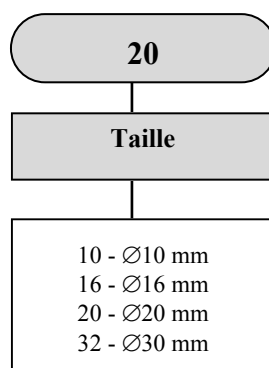
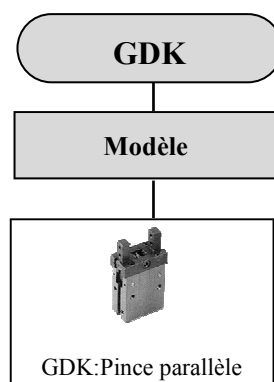


SGA Données

Données techniques		Modèles	GDK 16	GDK 20	GDK 25	GDK 32
Alésage	mm		16	20	25	32
Course par mors	mm		3	4	7	8
Fonctionnement			Double effet			
Pression d'utilisation		bar	1,5 ~ 7			
Température de fonctionnement		°C	0 ~ 60			
Fréquence maximum		cycles / min	180			
Lubrification			Air filtré lubrifié ou non			
Effort de maintien à 5 bars	Fermeture	N	24	47	75	100
	Ouverture	N	18	35	60	85
Longueur maximale des doigts (L)		mm	40	60	70	85
Raccordement			M5x0,8			
Moment latéral maximum en statique		Nm	1.21	2.48	3.57	5.83
Poids		g	165	285	493	790

L = longueur des doigts

SGA Construction de la référence

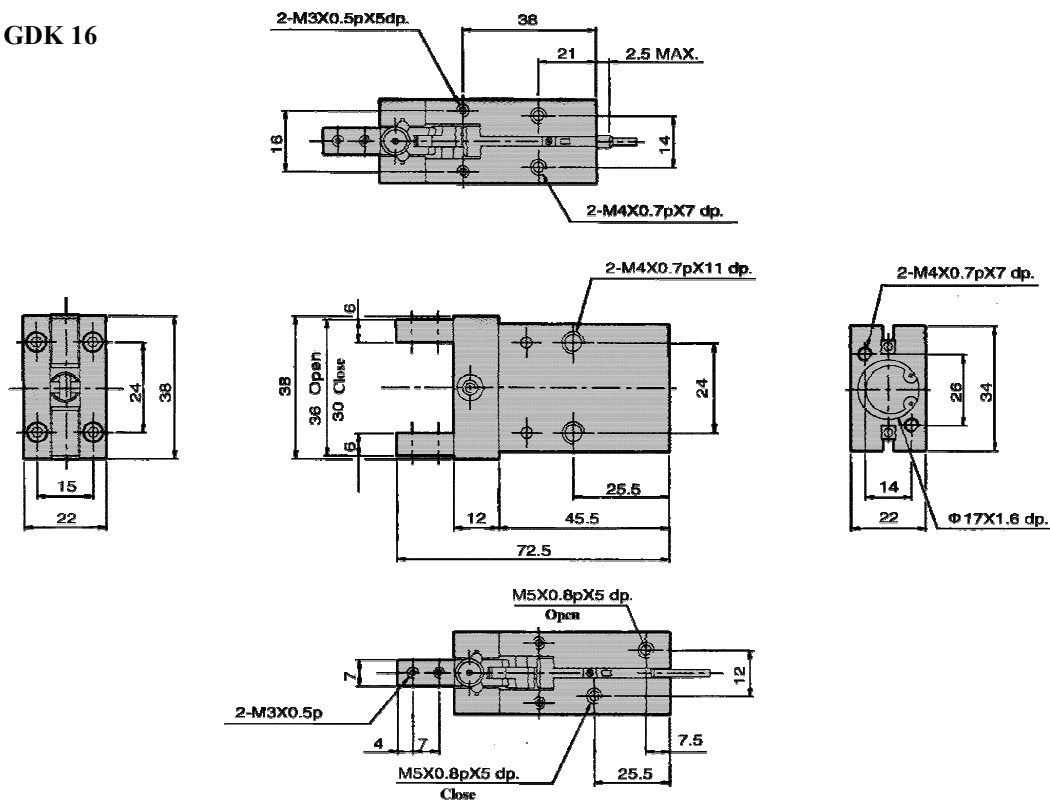


SGA Capteurs

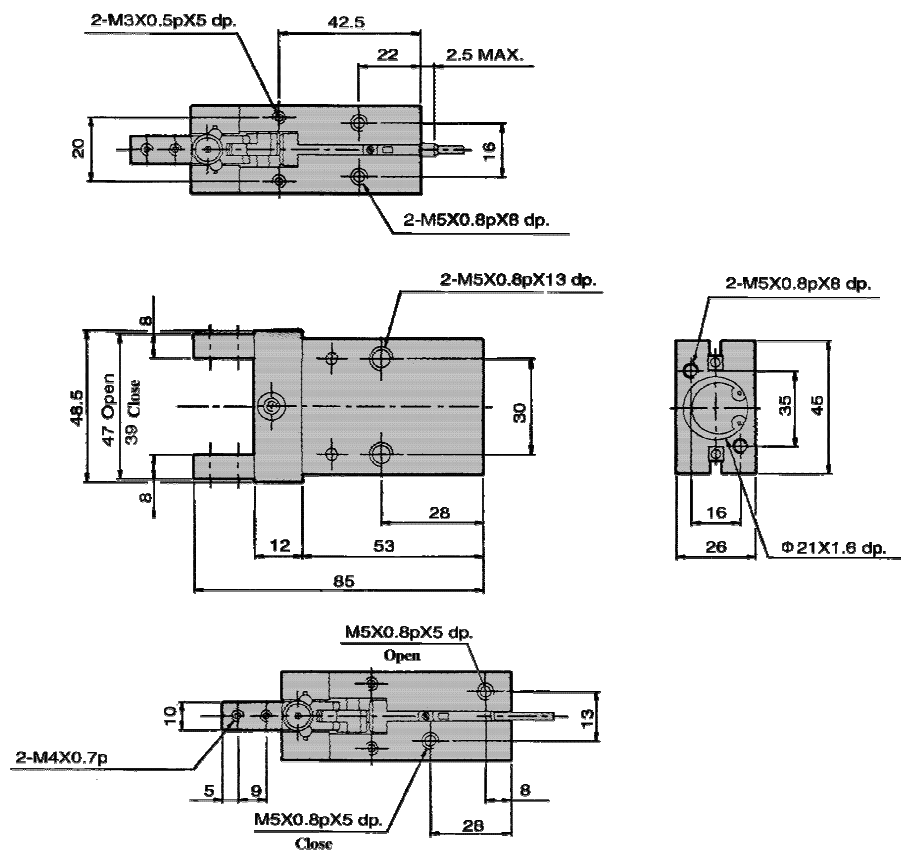
Se référer page X1-3

Fichiers 2D et 3D téléchargeables sur www.sga-automation.com

GDK 16



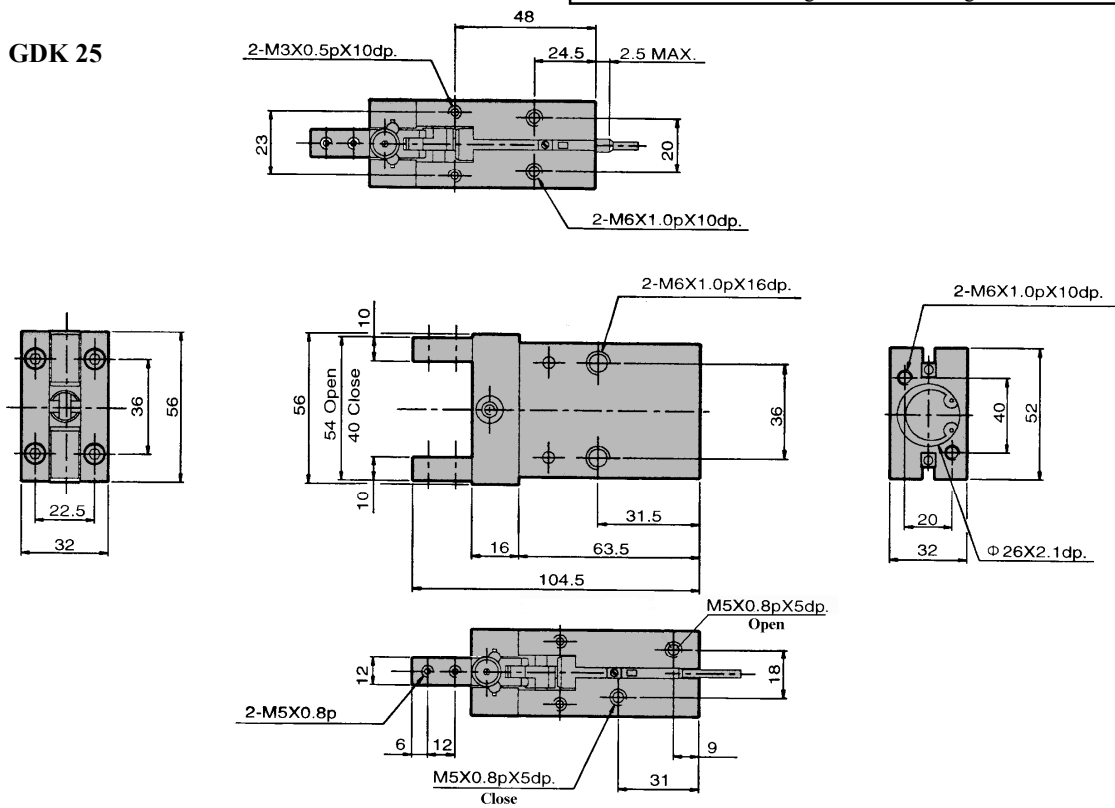
GDK 20



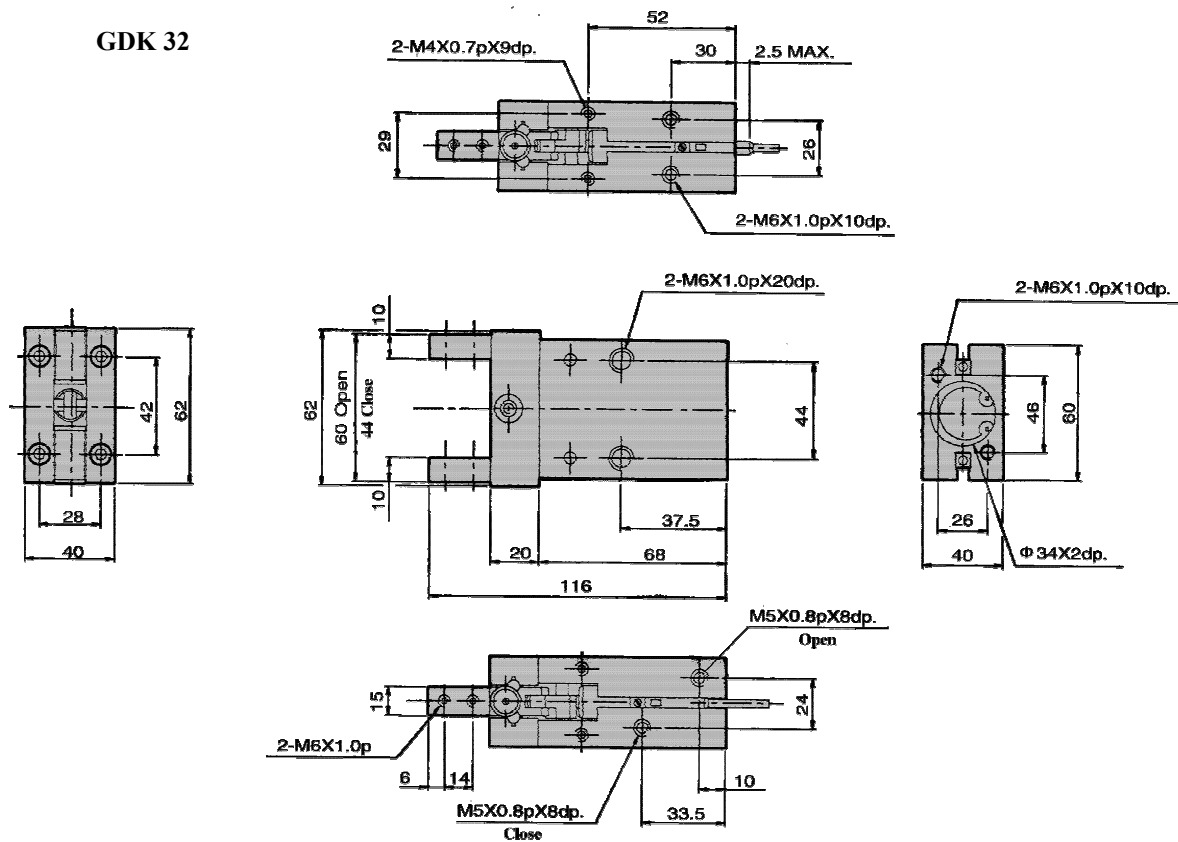
*Les dimensions sont fournies à titre indicatif, elles peuvent subir des variations pour cause d'améliorations techniques. Nous nous réservons le droit d'apporter des modifications sans préavis.

Fichiers 2D et 3D téléchargeables sur www.sga-automation.com

GDK 25



GDK 32



*Les dimensions sont fournies à titre indicatif, elles peuvent subir des variations pour cause d'améliorations techniques. Nous nous réservons le droit d'apporter des modifications sans préavis.