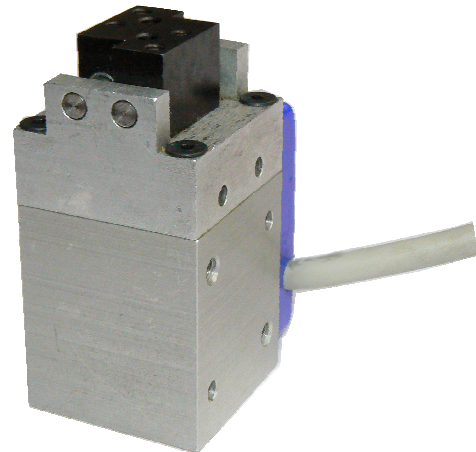


EGP 20 A

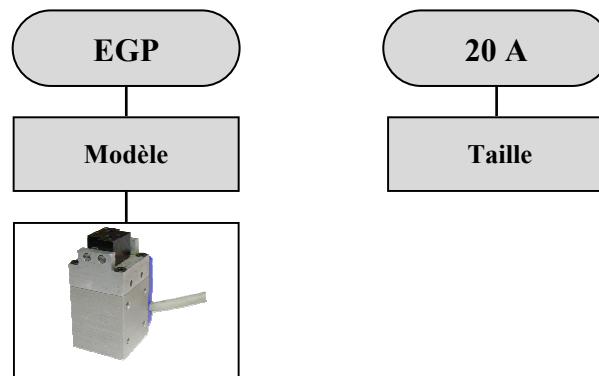
PINCE PARALLELE ELECTRIQUE A SORTIE TOR ET ANALOGIQUE

Données

Course	mm/mors	4
Force	N	24
Masse	g	150
Mesure	mm	±0,3



Construction de la référence



Caractéristiques

L'**EGP 20 A** est une pince électrique très légère et très performante qui intègre dans moins de 150 gr des fonctionnalités complètes.

Elle vous apportera les avantages suivants :

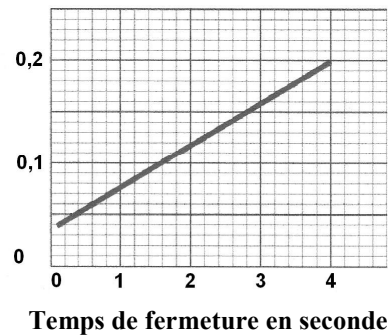
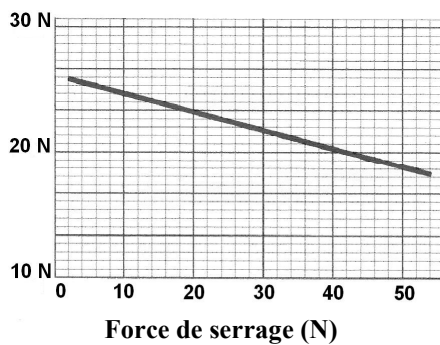
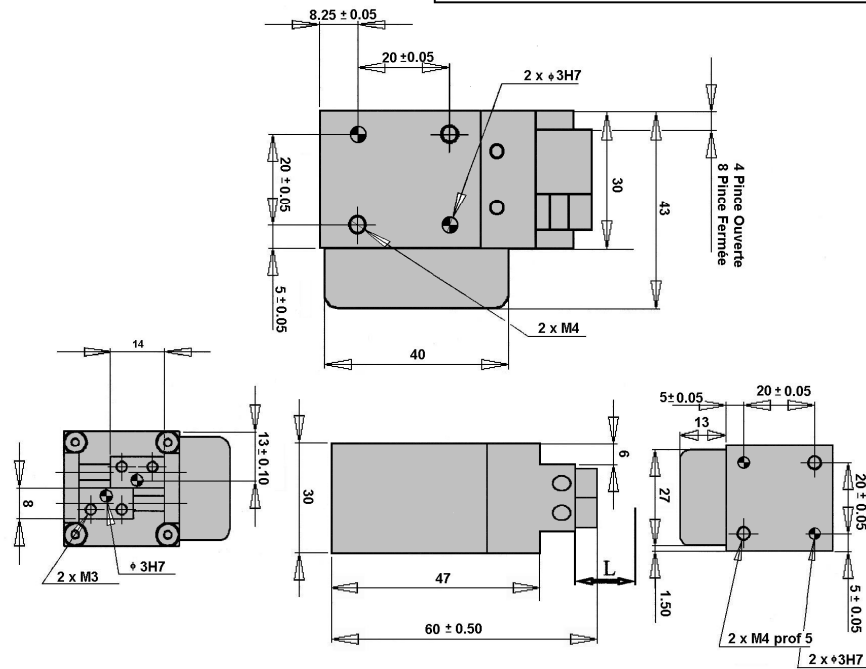
- Une fiabilité de plusieurs millions de manœuvres.
- Un mouvement synchronisé.
- Une mise en œuvre rapide avec un seul câble d'Entrée / Sortie.
- La simplicité de pilotage avec une tension de 24V DC.
- Un guidage mécanique surdimensionné.
- La sécurité avec le maintien de l'effort en cas de coupure de courant et aucun mouvement à son rétablissement.
- Des économies d'énergie avec le maintien de l'effort sans consommation.
- Une sortie analogique 0-5V proportionnelle à la dimension de la pièce serrée.
- Deux sorties PNP : pince ouverte et fermée sur pièce.

EGP 20 A

PINCE PARALLELE ELECTRIQUE A SORTIE TOR ET ANALOGIQUE



Fichiers 2D et 3D téléchargeables sur www.sga-automation.com



SGA Câblage

Couleur	Désignation	Caractéristiques	Remarques		
Vert	Alimentation	+ 24 V DC	0,6A max en pointe pendant le mouvement	Circuit protégé contre les inversions de polarité	
Marron	Masse	GND			
Blanc	Commande Fermeture	+ 24 V DC		Entrée PNP	
Bleu	Commande Ouverture	+ 24 V DC		Entrée PNP	
Gris	Sortie Fermeture	+ 24 V DC		Sortie PNP	
Jaune	Sortie Ouverture	+ 24 V DC		Sortie PNP	Sortie analogique permettant des évaluations à ± 0,3mm
Rose	Sortie analogique Proportionnelle	0-5 V DC impédance de sortie 1 kΩ	0V pince ouverte / 5V pince fermée		

Remarque : Nombre de cycles par heure : 1500 cycles/h
Pour dépasser cette valeur nous consulter

*Les dimensions sont fournies à titre indicatif, elles peuvent subir des variations pour cause d'améliorations techniques. Nous nous réservons le droit d'apporter des modifications sans préavis.