

Ø 32
Ø 40
Ø 50
Ø 63



CARACTERISTIQUES GENERALES

CONSTRUCTION :

Tube	AISI 304
Tige	AISI 303
Tête	Aluminium anodisé
Joints	Polyuréthane pour tige NBR, pour piston
Pistons	Laiton
Guidage	Bronze fritté

FONCTIONNEMENT :

Pression de fonctionnement	Maximum 10 bar
Température	-20°C + 80°C dans l'air sec
Fluide	Air filtré lubrifié ou pas

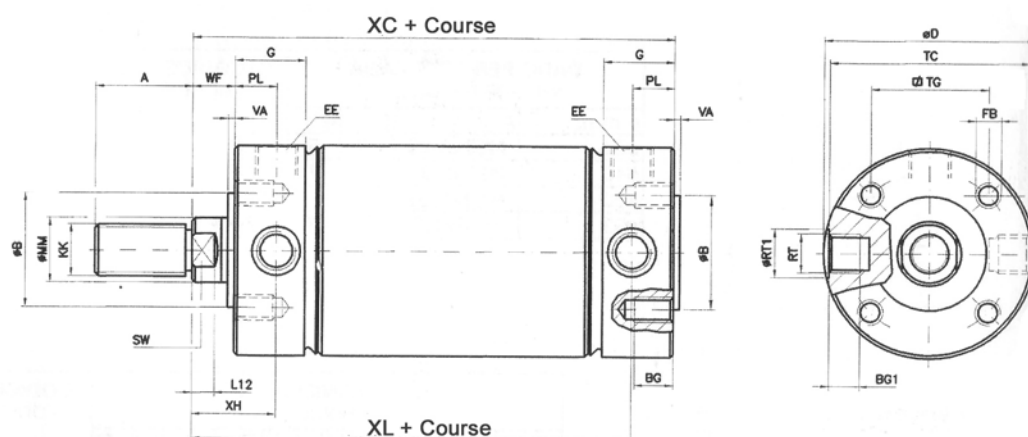
VERSIONS DISPONIBLES :

CDE...E CDEM...E	Double effet Double effet, magnétique
-----------------------------------	--

COURSES STANDARD :

Double effet	Ømm	10	25	40	50	80	100	125	160	200	250	300	320
	32	*	*	*	*	*	*	*	*	*	*	*	*
	40	*	*	*	*	*	*	*	*	*	*	*	*
	50	*	*	*	*	*	*	*	*	*	*	*	*
	63	*	*	*	*	*	*	*	*	*	*	*	*

VÉRINS A PROFIL ROND SÉRIE E À DOUBLE EFFET

DIMENSIONS :

Ø mm	A	ØB	BG	BG1	ØD	EE	FB	G	KK	L12	ØMM	PL	RT	RT1	SW	ØTG	TC	VA	WF	XC	XH	XL
32	22	19,5	10	6,5	33,5	1/8"G	M4	16	M10×1,25	6	12	9	M8×1	10	10	19	31	2	12	86	21	77
40	23	22,5	10	8	41,5	1/8"G	M5	18	M12×1,25	7	16	10	M10×1	12	13	23,5	38	2	12	92	22	82
50	23	28	12	10	52,3	1/4"G	M6	22	M12×1,25	7	16	13	M12×1,5	14	13	28,5	49	2	13	97	26	84
63	30	35	12	10	65	1/4"G	M8	22	M16×1,5	7	20	13	M12×1,5	14	17	35,5	62	2	13	99	26	86

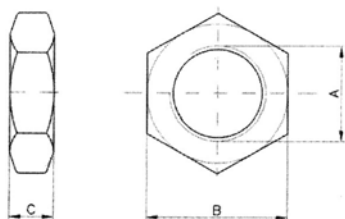
FORCES DE TRACTION ET POUSSEE (6 bar) :

Ø mm	Force de poussée (N)	Force de traction (N)
32	458	394
40	716	601
50	1180	939
63	1775	1600

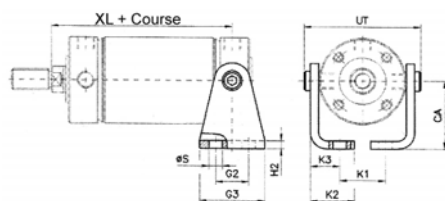
CONSTRUCTION DE LA REFERENCE:

Code exemple	CDE 32 / 50 E
Type	CDE...E
Diamètre	32
Course	50

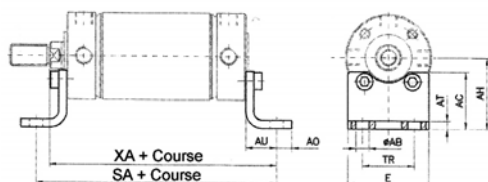
FIXATION POUR VÉRINS SÉRIE E À PROFIL ROND



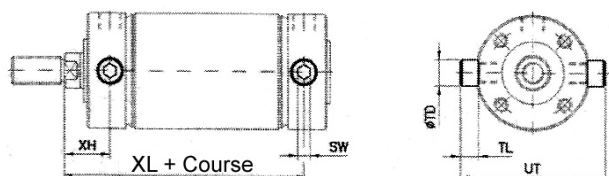
Ecrue de tige - ANA				Code
Ø mm	A	B	C	
Ø 32	M10×1,25	17	6	ANA 25
Ø 40	M12×1,25	19	7	ANA 40 B
Ø 50	M12×1,25	19	7	ANA 40 B
Ø 63	M16×1,5	24	8	ANA 50 B



Charnières											Code
Ø mm	XL	Ø S	G2	G3	H2	K1	K2	K3	CA	UT	
Ø 32	77	7	20	35	4	16,5	20	13	25	47	ACB 32 E
Ø 40	82	7	28	42	4	23,5	20	13	28	57	ACB 40 E
Ø 50	84	9	30	54	5	30,5	24	15	40	71	ACB 50 E
Ø 63	86	9	40	64	5	40,5	26,5	17,5	47	84	ACB 63 E

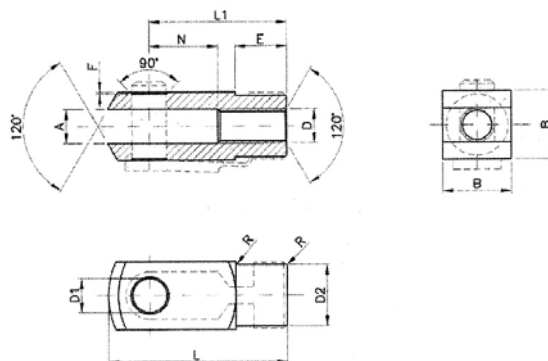


Equerre – bride											Code
Ømm	XA	SA	AU	AO	ØAB	TR	E	AT	AC	AH	
Ø 32	102	106	16	7,5	7	18	32	4	22	25	AF 32E
Ø 40	108	112	16	7	7	27	40	4	23	28	AF 40E
Ø 50	114	118	17	10	9	36	51	5	33	40	AF 50E
Ø 63	118	124	18	10	9	45	61	5	38	47	AF 63E



Tourillon latéral							Code
Ømm	XH	XL	SW	ØTD	TL	UT	
Ø 32	21	77	5	10	8	47	AP 32
Ø 40	22	82	6	12	9,5	57	AP 40
Ø 50	26	84	6	14	11	71	AP 50
Ø 63	26	86	6	14	11	84	AP 63

CHAPE DE TIGE

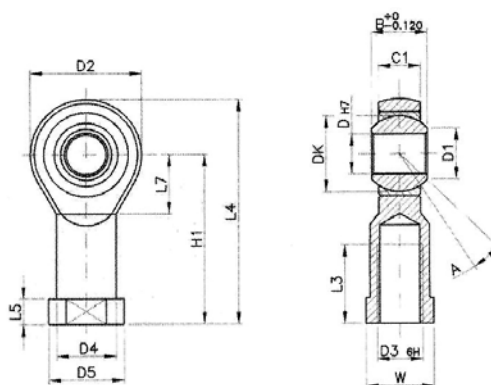


DIMENSIONS :

D	A	F	L1	N	E	B	D1	R	D2	L	Code
M10×1,25	10	0,5	40	20	15	20	10	0,5	18	52	FORM10ISO
M12×1,75	12	0,5	48	24	18	24	12	0,5	20	62	FORM12ISO
M16×2	16	1	64	32	24	32	16	1	26	83	FORM16ISO

TSND

CHAPE A ROTULE UNIVERSELLE



DIMENSION :

D3	W	L3	A	D	DK	D1	C1	B	D4	D5	L5	L7	H1	L4	D2	Code
M10×1,25	17	20	13°	10	19,050	12,9	10,5	14	15	19	6,5	15	43	57	28	TSNDM10X1,25
M12×1,5	19	22	13°	12	22,225	15,4	12	16	17,5	22	6,5	17	50	66	32	TSNDM12×1,25
M16×2	22	28	15°	16	28,575	19,3	15	21	22	27	8	23	64	85	42	TSNDM16×2