



### CARACTERISTIQUES GENERALES

CONSTRUCTION :

<b>Tube</b>	AISI 304
<b>Tige</b>	AISI 316
<b>Tête</b>	AISI 304
<b>Joint</b>	Polyuréthane
<b>Pistons</b>	Bronze
<b>Guidage</b>	Bronze fritté

FONCTIONNEMENT :

<b>Pression de fonctionnement</b>	Maximum 10 bar
<b>Température</b>	-30°C + 80°C dans l'air sec
<b>Fluide</b>	Air filtré lubrifié ou pas

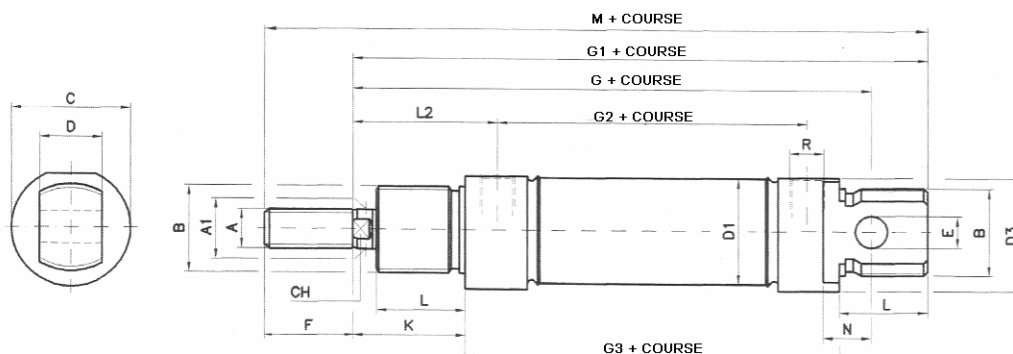
VERSIONS DISPONIBLES :

<b>CDEI</b>	Double effet
<b>CDEMI</b>	Double effet, magnétique
<b>CDEPI</b>	Double effet, double tige
<b>CDEMIP</b>	Double effet, double tige, magnétique

COURSES STANDARD :

Double effet	Ømm	10	25	40	50	80	100	125	160	200	250	300	320	400	500
	16	*	*	*	*	*	*	*	*	*					
	20	*	*	*	*	*	*	*	*	*	*	*	*		
	25	*	*	*	*	*	*	*	*	*	*	*	*	*	*

## MICRO VERINS INOX A DOUBLE EFFET



### DIMENSIONS :

Ø mm	A	A1	B	C	D	D1	D3	E	F	G	G1	G2	G3	K	L	L2	N	CH	R	M
16	M6	6	M16×1,5	19	12	17,27	18	6	16	82	93	43	53	22	18	27	9	5	M5	109
20	M8	8	M22×1,5	27	16	21,27	25,5	8	20	95	111	51,5	67	24	20	32	12	7	1/8"G	131
25	M10×1,25	10	M22×1,5	30	16	26,5	28,5	8	22	104	118	52	68	28	22	36	12	9	1/8"G	140

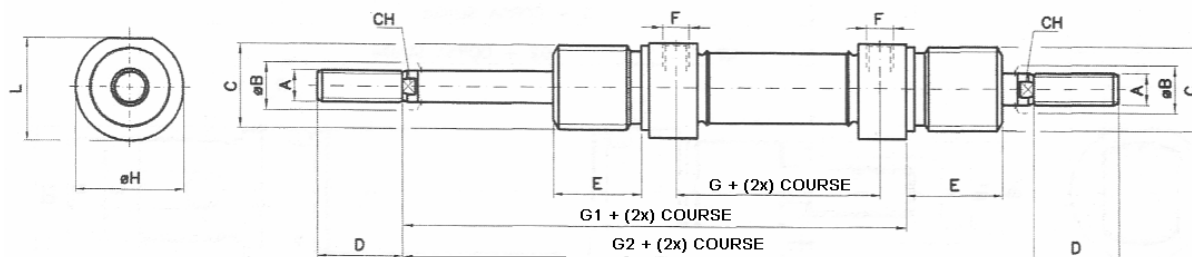
### FORCES DE TRACTION ET POUSSEE (6 bar) :

Ø mm	Force de poussée (N)	Force de traction (N)
16	105	88
20	165	141
25	266	219

### CONSTRUCTION DE LA REFERENCE:

<b>Code exemple</b>	<b>CDEMI 25 / 50</b>
<b>Type</b>	CDEMI
<b>Diamètre</b>	25
<b>Course</b>	50

## MICRO VERINS INOX A DOUBLE EFFET AVEC DOUBLE TIGE



### DIMENSIONS :

Ø mm	A	ØB	C	D	E	F	G	G1	G2	ØH	L	CH
16	M6	6	M16×1,5	16	18	M5	43	75,5	97,5	19	18	5
20	M8	8	M22×1,5	20	20	1/8"G	51,5	92	116	27	25,5	7
25	M10×1,25	10	M22×1,5	22	22	1/8"G	52	97	125	30	28,5	9

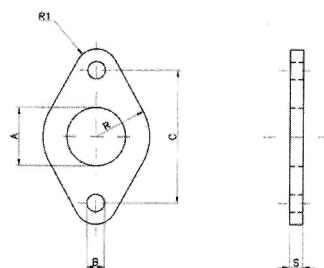
### FORCE DE TRACTION ET POUSSEE (6 bar) :

Ø mm	Force de poussée et de traction (N)
16	88
20	141
25	219

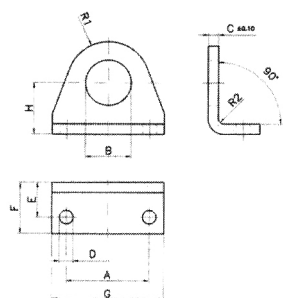
### CONSTRUCTION DE LA REFERENCE:

Code exemple	<b>CDEMPI 25 / 50</b>
Type	CDEMPI
Diamètre	25
Course	50

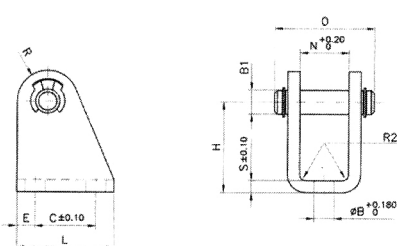
## FIXATION INOX POUR MICRO VERINS ISO6432



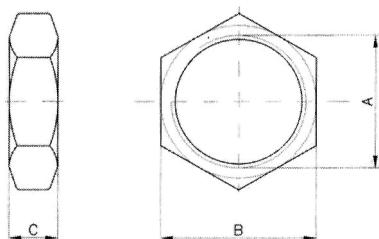
Ømm	Bride - AF						Code
	A	B	C	R	R1	S	
16	16	5,5	40	15	6	4	AF 12/16I
20-25	22	6,5	50	20	8	5	AF 20/25I



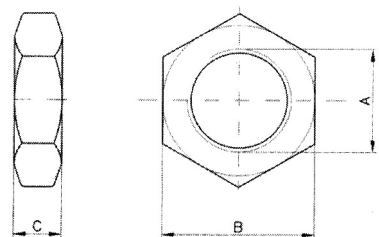
Ømm	Equerre - AP										Code
	A	B	C	D	E	F	G	H	R1	R2	
16	32	16,1	4	5,5	14	20	42	20	13	1,5	AP 12/16I
20-25	40	22,1	5	6,6	17	25	54	25	20	2	AP 20/25I



Ømm	Contre charnière - AFO										Code	
	L	H	B1	S	E	C	N	B	O	R		R2
16	25	27	6	3	5	15	12,1	5,5	24	7	1,5	AFO 12/16I
20-25	32	30	8	4	6	20	16,1	6,5	31	10	2	AFO 20/25I

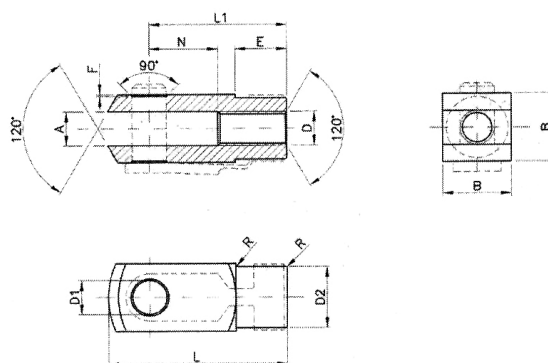


Ø mm	Ecrou de nez - ANT			Code
	A	B	C	
16	M16×1,5	22	5	ANT 12/16I
Ø20-25	M22×1,5	27	8	ANT 20/25I



Ø mm	Ecrou de tige			Code
	A	B	C	
16	M6	10	4	ANA1216I
20	M8×1,25	13	5	ANA20I
25	M10×1,25	17	6	ANA25I

**CHAPE DE TIGE INOX**



DIMENSIONS :

D	A	F	L1	N	E	B	D1	R	D2	L	Code
M6	6	0,5	24	12	9	12	6	0,5	10	31	<b>FORM6ISOI</b>
M8	8	0,5	32	16	12	16	8	0,5	14	42	<b>FORM8ISOI</b>
M10×1,25	10	0,5	40	20	15	20	10	0,5	18	52	<b>FORM10ISOI</b>