



CARACTERISTIQUES GENERALES

CONSTRUCTION :

Tube	AISI 304
Tige	AISI 303
Tête	Aluminium anodisé
Joints	Polyuréthane
Pistons	Laiton
Guidage	Bronze fritté

FONCTIONNEMENT :

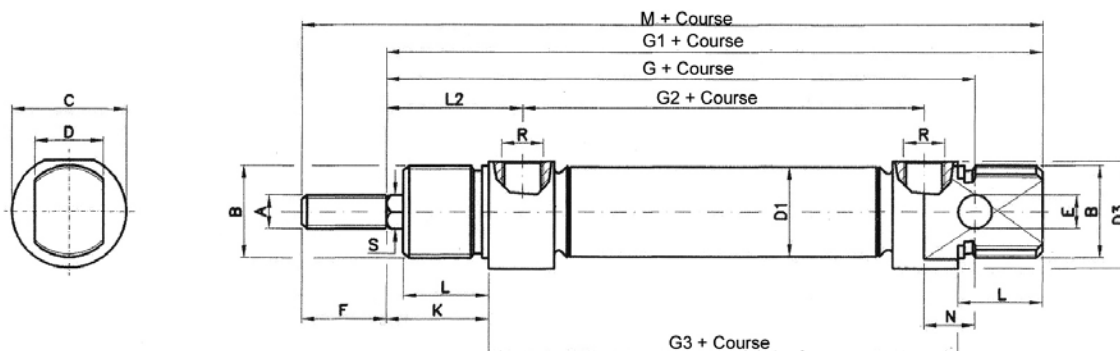
Pression de fonctionnement	Maximum 10 bar
Température	-30°C + 80°C dans l'air sec
Fluide	Air filtré lubrifié ou pas

VERSIONS DISPONIBLES :

CSE...ES	Simple effet
CSEM...ES	Simple magnétique
CDE...ES	Double effet
CDEM...ES	Double effet, magnétique

COURSES STANDARD :

Double effet	Ømm	10	25	40	50	80	100	125	160	200	250	300	320	400	500
	16	*	*	*	*	*	*	*	*	*					
	20	*	*	*	*	*	*	*	*	*	*	*	*		
	25	*	*	*	*	*	*	*	*	*	*	*	*	*	*

MICRO VÉRINS ANTI-ROTATION A DOUBLE OU SIMPLE EFFET

DIMENSIONS :

Ømm	A	S	B	C	D	D1	D3	E	F	G	G1	G2	G3	K	L	L2	N	R	M
16	M6	6	M16×1,5	19	12	17,27	18	6	16	82	93	43	53	22	18	27	9	M5	109
20	M8	8	M22×1,5	27	16	21,27	25,5	8	20	95	111	51,5	67	24	20	32	12	1/8"G	131
25	M10×1,25	10	M22×1,5	30	16	26,5	28,5	8	22	104	118	52	68	28	22	36	12	1/8"G	140

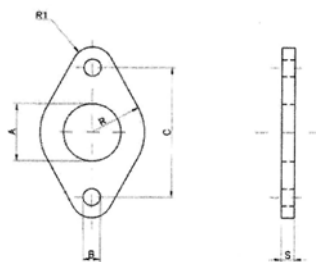
FORCES DE TRACTION ET POUSSÉE (6 bar) :

Ø mm	Force de poussée (N)	Force de traction (N)
16	105	88
20	165	141
25	266	219

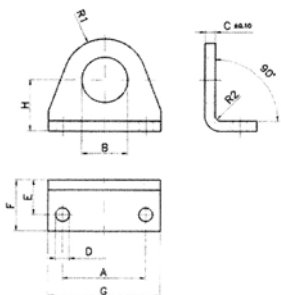
CONSTRUCTION DE LA REFERENCE:

Code exemple	CDEM 25 / 50 ES
Type	CDEM...ES
Diamètre	25
Course	50

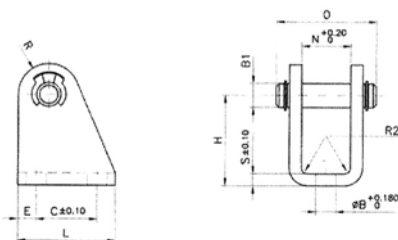
FIXATION POUR MICRO VÉRINS ISO6432



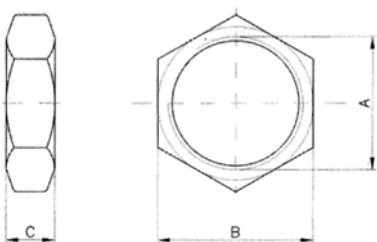
Bride - AF							Code
Ømm	A	B	C	R	R1	S	
8-10	12	4,5	30	11	5	3	AF 8/10
12-16	16	5,5	40	15	6	4	AF 12/16
20-25	22	6,5	50	20	8	5	AF 20/25



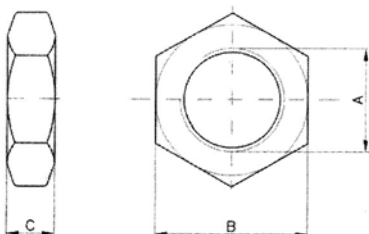
Equerre - AP											Code
Ømm	A	B	C	D	E	F	G	H	R1	R2	
8-10	25	12,1	3	4,5	11	16	35	16	10	1,5	AP 8/10
12-16	32	16,1	4	5,5	14	20	42	20	13	1,5	AP 12/16
20-25	40	22,1	5	6,5	17	25	54	25	20	2	AP 20/25



Charnière - AFO												Code
Ømm	L	H	B1	S	E	C	N	B	O	R	R2	
Ø8-10	20	24	4	2,5	5	12,5	8,1	4,5	18	5	1,5	AFO 8/10
Ø12-16	25	27	6	3	5	15	12,1	5,5	24	7	1,5	AFO 12/16
Ø20-25	32	30	8	4	6	20	16,1	6,6	31	10	2	AFO 20/25

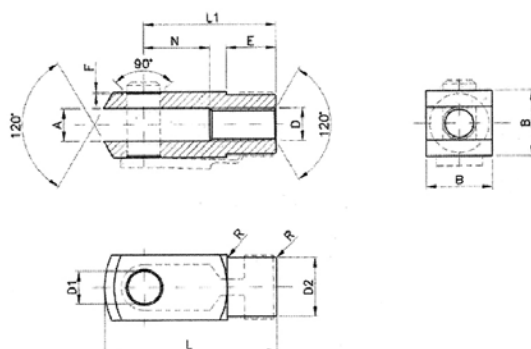


Ecrou de nez - ANT				Code
Ø mm	A	B	C	
Ø 8-10	M12×1,25	19	7	ANT 8/10
Ø 12-16	M16×1,5	22	5	ANT 12/16
Ø20-25	M22×1,5	27	8	ANT 20/25



Ecrou de tige - ANA				Code
Ø mm	A	B	C	
Ø 8-10	M4	7	3,2	ANA0810
Ø 12-16	M6	10	4	ANA1216
Ø 20	M8×1,25	13	5	ANA20
Ø 25	M10×1,25	17	6	ANA25

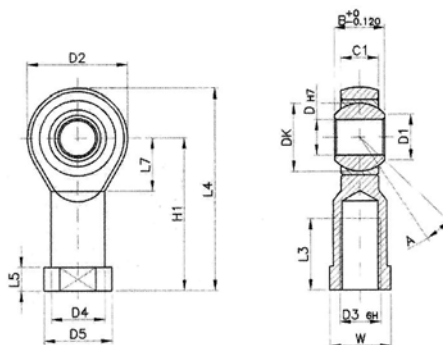
CHAPE DE TIGE

DIMENSIONS :

D	A	F	L1	N	E	B	D1	R	D2	L	Code
M4	4	0,5	16	8	6	8	4	0,5	8	21	FORM4ISO
M6	6	0,5	24	12	9	12	6	0,5	10	31	FORM6ISO
M8	8	0,5	32	16	12	16	8	0,5	14	42	FORM8ISO
M10×1,25	10	0,5	40	20	15	20	10	0,5	18	52	FORM10ISO

TSND

CHAPE A ROTULE UNIVERSELLE

DIMENSIONS :

D3	W	L3	A	D	DK	D1	C1	B	D4	D5	L5	L7	H1	L4	D2	Code
M4	9	10	13°	5	11,112	7,7	6	8	9	11	4	10	27	36	18	TSNDM4X0,7
M6	11	12	13°	6	12,7	8,9	6,75	9	10	13	5	11	30	40	20	TSNDM6X1
M8	14	16	14°	8	15,875	10,4	9	12	12,5	16	5	13	36	48	24	TSNDM8X1,25
M10×1,25	17	20	13°	10	19,050	12,9	10,5	14	15	19	6,5	15	43	57	28	TSNDM10X1,25