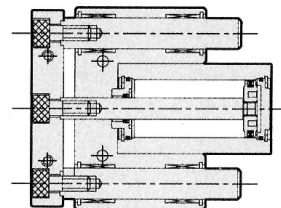


# CCB (F)

## VERIN AVEC GUIDAGE RENFORCE



### Structure interne



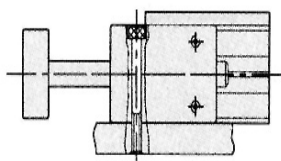
### Course standard

Unité : mm

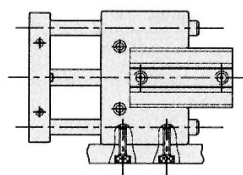
Alésage	Course standard									
	10	20	30	40	50	60	75	90	115	140
Ø 20	•	•	•	•	•	•	•	•	-	-
Ø 25	•	•	•	•	•	•	•	•	-	-
Ø 32	•	•	•	•	•	•	•	•	-	-
Ø 40	•	•	•	•	•	•	•	•	•	•
Ø 50	•	•	•	•	•	•	•	•	•	•
Ø 63	•	•	•	•	•	•	•	•	•	•

Note : course hors standard, nous consulter

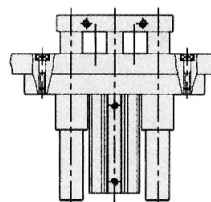
### Type de montage



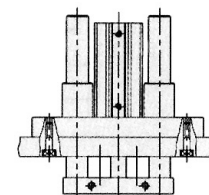
Montage par le haut  
(série CCB)



Montage sur le côté  
(série CCB)

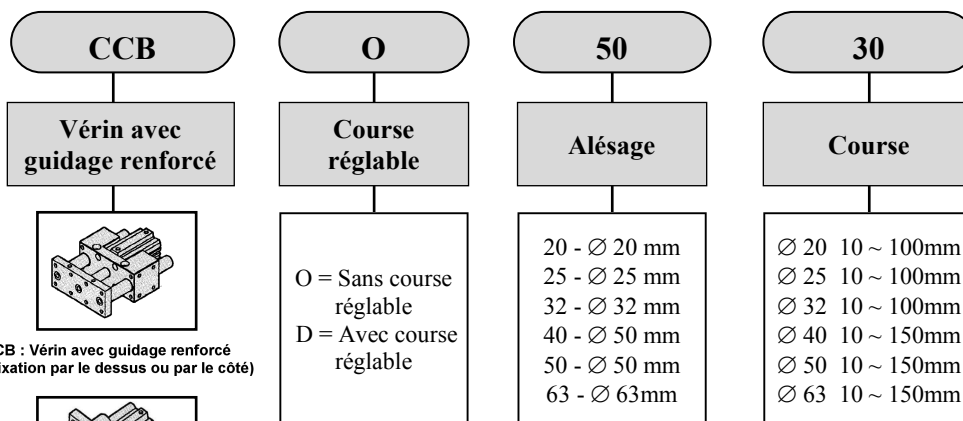


Montage vertical  
type A  
(série CCF : flasque)



Montage par la base  
type B  
(série CCF : flasque)

### Construction de la référence



CCF : Vérin avec guidage renforcé  
(Fixation par le flasque)

### Capteurs

Se référer page X 1 - 2

# CCB (F)

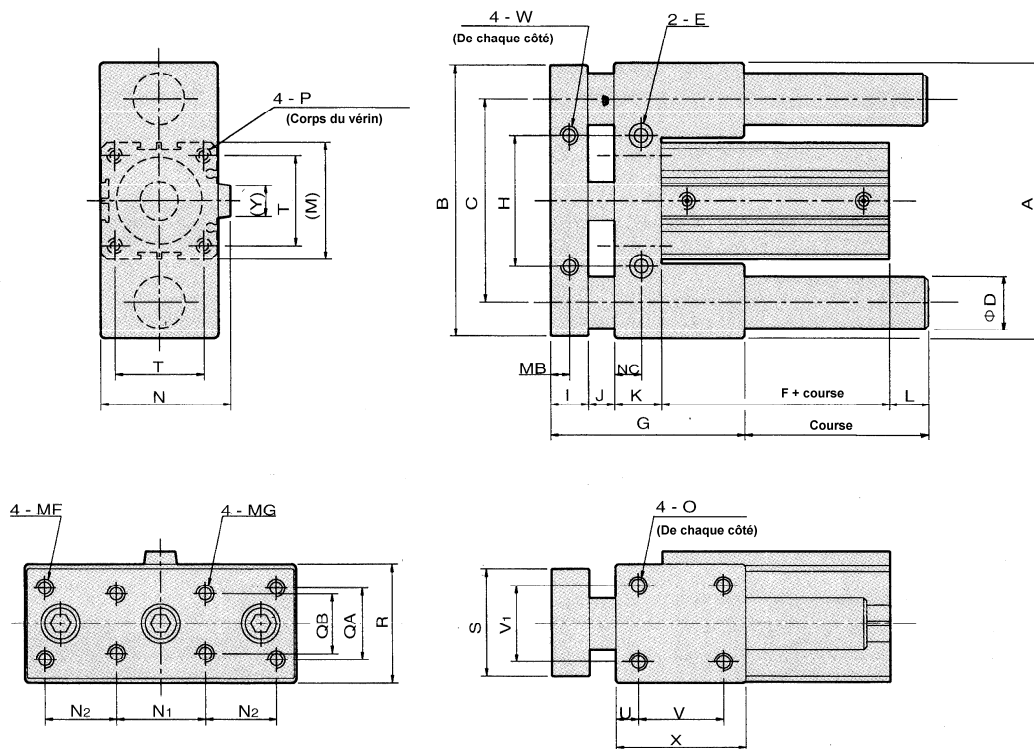
## VERIN AVEC GUIDAGE RENFORCE



**Encombrements**

Fichiers 2D et 3D téléchargeables sur [www.sga-automation.com](http://www.sga-automation.com)

### CCB Ø 20 ~ Ø 63



Alésage mm	A	B	C	D	E	F	G	H	I	J	K	L	M	N
20	82	80	64	12	Ø 6,9 (traversant) Ø 11 × 6,5 dp et M8 × 1,25 p × 16 dp	29,5	64	42	12	4	19	0	34	--
25	94	92	73	16	Ø 6,9 (traversant) Ø 11 × 6,5 dp et M8 × 1,25 p × 16 dp	31,5	68	46	14	4	19	0	40	--
32	120	118	90	20	Ø 8,2 (traversant) Ø 14 × 8,5 dp et M10 × 1,5 p × 16 dp	34	76	56	17	4	21	0	44	51
40	124	122	96	20	Ø 8,2 (traversant) Ø 14 × 8,5 dp et M10 × 1,5 p × 16 dp	36,5	79	64	17	4	21	0,5	52	59
50	156	152	121	25	Ø 11 (traversant) Ø 17,5 × 10,8 dp et M12 × 1,75 p × 16 dp	38,5	91	80	17	4	22	9,5	62	74
63	164	160	130	25	Ø 11 (traversant) Ø 17,5 × 10,8 dp et M12 × 1,75 p × 16 dp	42,5	96	88	17	4	22	10,5	75	87

Alésage mm	MB	MF	MG	NC	N <sub>1</sub>	N <sub>2</sub>	O	P	QA	QB	R	S	T	U	V
20	6	M4 × 0,7 p	M5 × 0,8 p	12	30	21	M6 × 1 p	M5	21	18	37	29	24	10	28
25	7	M5 × 0,8 p	M6 × 1 p	13	34	23	M6 × 1 p	M6	24	20	42	35	28	10	30
32	8,5	M6 × 1 p	M8 × 1,25 p	12	40	32	M8 × 1,25 p	M6	30	22	47	40,5	34	10	35
40	8,5	M8 × 1,25 p	M8 × 1,25 p	12	40	32	M8 × 1,25 p	M8	32	32	55	49	40	10	38
50	8,5	M8 × 1,25 p	M8 × 1,25 p	12	44	44	M10 × 1,5 p	M8	44	44	68	64	48	10	50
63	8,5	M8 × 1,25 p	M8 × 1,25 p	12	46	47	M10 × 1,5 p	M8	58	58	80	78	60	10	55

Alésage mm	V <sub>1</sub>	W	X	Y
20	24	M4 × 0,7 p	48	-
25	28	M5 × 0,8 p	50	-
32	32	M6 × 1 p	55	13,6
40	40	M8 × 1,25 p	58	13,6
50	48	M8 × 1,25 p	70	19
63	60	M8 × 1,25 p	75	20,5

\*Les dimensions sont fournies à titre indicatif, elles peuvent subir des variations pour cause d'améliorations techniques. Nous nous réservons le droit d'apporter des modifications sans préavis.

# CCB (F)

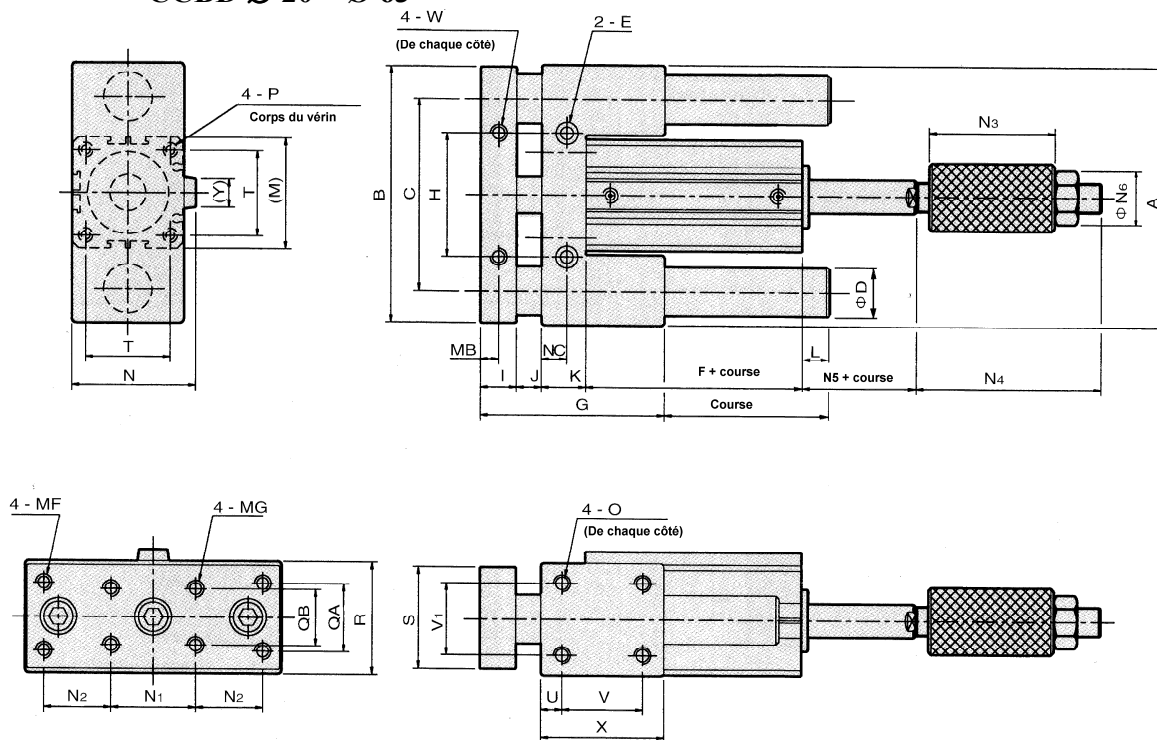
## VERIN AVEC GUIDAGE RENFORCE



**SGA** **Encombremments**

Fichiers 2D et 3D téléchargeables sur [www.sga-automation.com](http://www.sga-automation.com)

### CCBD Ø 20 ~ Ø 63



Alésage mm	A	B	C	D	E	F	G	H	I	J	K	L	M	N
20	82	80	64	12	Ø 6,9 (traversant) Ø 11 × 6,5 dp et M8 × 1,25 p × 16 dp	29,5	64	42	12	4	19	0	34	-
25	94	92	73	16	Ø 6,9 (traversant) Ø 11 × 6,5 dp et M8 × 1,25 p × 16 dp	31,5	68	46	14	4	19	0	40	-
32	120	118	90	20	Ø 8,2 (traversant) Ø 14 × 8,5 dp et M10 × 1,5 p × 16 dp	34	76	56	17	4	21	0	44	51
40	124	122	96	20	Ø 8,2 (traversant) Ø 14 × 8,5 dp et M10 × 1,5 p × 16 dp	36,5	79	62	17	4	21	0,5	52	59
50	156	152	121	25	Ø 11 (traversant) Ø 17,5 × 10,8 dp et M12 × 1,75 p × 16 dp	38,5	91	80	17	4	22	9,5	62	74
63	164	160	130	25	Ø 11 (traversant) Ø 17,5 × 10,8 dp et M12 × 1,75 p × 16 dp	42,5	96	88	17	4	22	10,5	75	87

Alésage mm	MB	MF	MG	NC	N1	N2	N3	N4	N5	N6	O	P	QA	QB	R
20	6	M4 × 0,7 p	M5 × 0,8 p	12	30	21	56	64,5	1,5	16	M6 × 1 p	M5	21	18	37
25	7	M5 × 0,8 p	M6 × 1 p	13	34	23	58	68	2	20	M6 × 1 p	M6	24	20	42
32	8,5	M6 × 1 p	M8 × 1,25 p	12	40	32	58	69,5	3,3	25	M8 × 1,25 p	M6	30	22	47
40	8,5	M8 × 1,25 p	M8 × 1,25 p	12	40	32	60	75	3,3	32	M8 × 1,25 p	M8	32	32	55
50	8,5	M8 × 1,25 p	M8 × 1,25 p	12	44	44	62	82	4	38	M10 × 1,5 p	M8	44	44	68
63	8,5	M8 × 1,25 p	M8 × 1,25 p	12	46	47	62	82	4	38	M10 × 1,5 p	M8	58	58	80

Alésage mm	S	T	U	V	V1	W	X	Y
20	29	24	10	28	24	M4 × 0,7 p	48	-
25	35	28	10	30	28	M5 × 0,8 p	50	-
32	40,5	34	10	35	32	M6 × 1 p	55	13,6
40	49	40	10	38	40	M8 × 1,25 p	58	13,6
50	64	48	10	50	48	M8 × 1,25 p	70	19
63	78	60	10	55	60	M8 × 1,25 p	75	20,5

\*Les dimensions sont fournies à titre indicatif, elles peuvent subir des variations pour cause d'améliorations techniques. Nous nous réservons le droit d'apporter des modifications sans préavis.

# CCB (F)

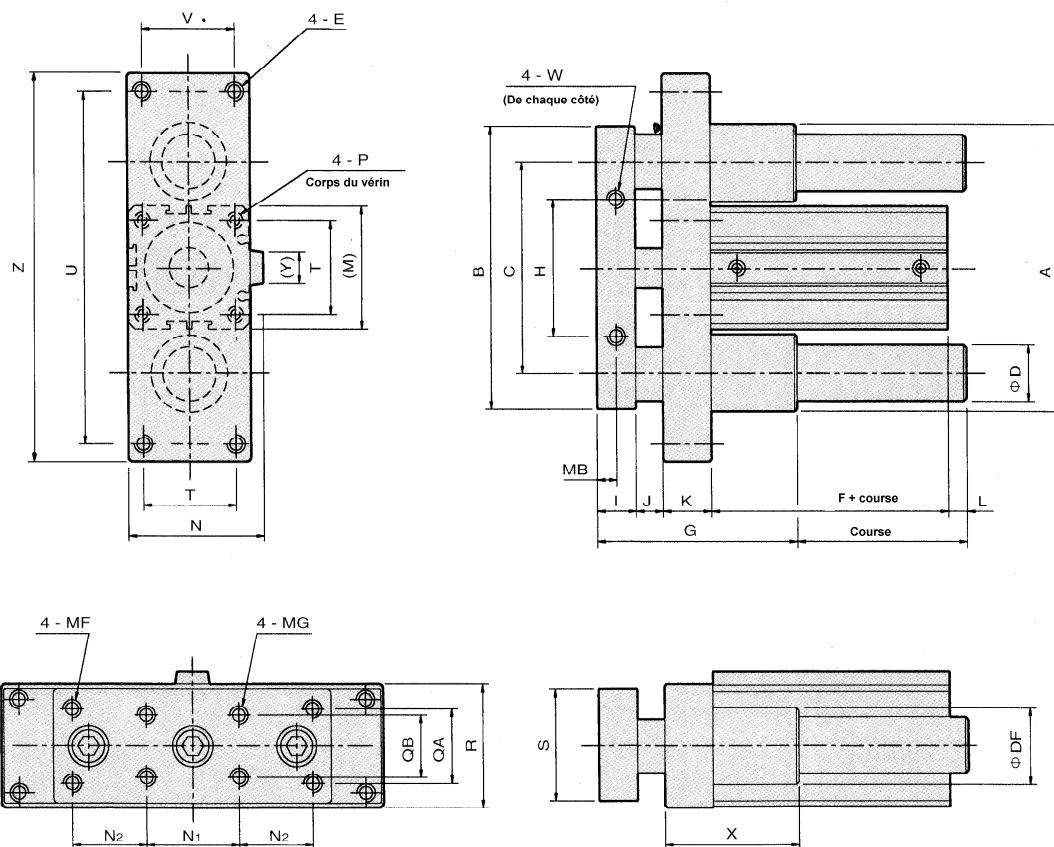
## VERIN AVEC GUIDAGE RENFORCE



**Encombres**

Fichiers 2D et 3D téléchargeables sur [www.sga-automation.com](http://www.sga-automation.com)

CCF Ø 20 ~ Ø 63



Alésage mm	A	B	C	D	DF	E	F	G	H	I	J	K	L	M	N	MB	MF	MG
20	84	80	64	12	20	M8 × 1,25 p	29,5	64	42	12	4	19	0	34	-	6	M4 × 0,7 p	M5 × 0,8 p
25	97	92	73	16	24	M8 × 1,25 p	31,5	68	46	14	4	19	0	40	-	7	M5 × 0,8 p	M6 × 1 p
32	121	118	90	20	31	M10 × 1,5 p	34	76	56	17	4	21	0	44	51	8,5	M6 × 1 p	M8 × 1,25 p
40	127	122	96	20	31	M10 × 1,5 p	36,5	79	64	17	4	21	0,5	52	59	8,5	M8 × 1,25 p	M8 × 1,25 p
50	157	152	121	25	36	M12 × 1,75 p	38,5	91	80	17	4	22	9,5	62	74	8,5	M8 × 1,25 p	M8 × 1,25 p
63	166	160	130	25	36	M12 × 1,75 p	42,5	96	88	17	4	22	10,5	75	87	8,5	M8 × 1,25 p	M8 × 1,25 p

Alésage mm	N <sub>1</sub>	N <sub>2</sub>	P	QA	QB	R	S	T	U	V	W	X	Y	Z
20	30	21	M5	21	18	37	29	24	106	24	M4 × 0,7 p	48	-	120
25	34	23	M6	24	20	42	35	28	120	28	M5 × 0,8 p	50	-	134
32	40	32	M6	30	22	47	405	34	140	34	M6 × 1 p	55	13,6	156
40	40	32	M8	32	32	55	49	40	150	40	M8 × 1,25 p	58	13,6	170
50	44	44	M8	44	44	68	64	48	184	48	M8 × 1,25 p	70	19	204
63	46	47	M8	58	58	80	78	60	190	60	M8 × 1,25 p	75	20,5	212

\*Les dimensions sont fournies à titre indicatif, elles peuvent subir des variations pour cause d'améliorations techniques. Nous nous réservons le droit d'apporter des modifications sans préavis.

# CCB (F)

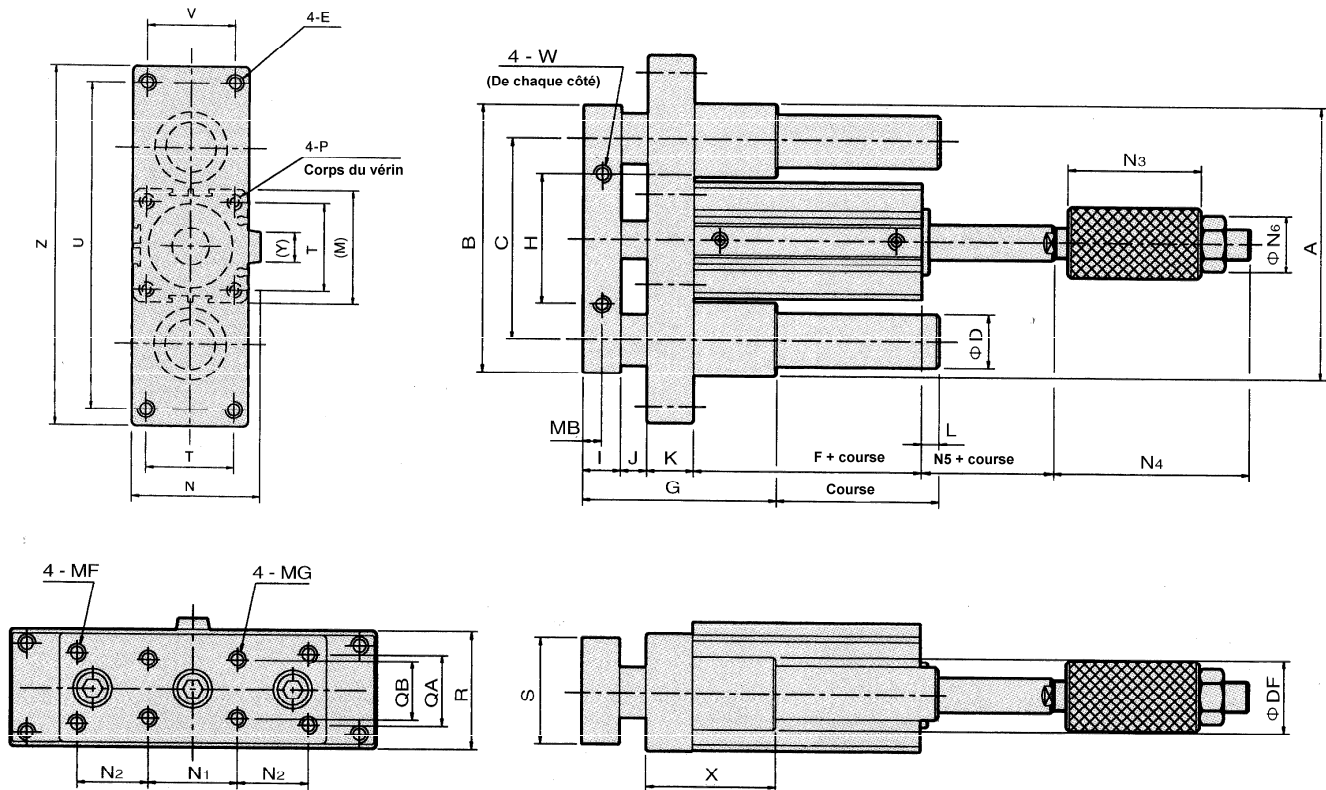
## VERIN AVEC GUIDAGE RENFORCE



**Encombres**

Fichiers 2D et 3D téléchargeables sur [www.sga-automation.com](http://www.sga-automation.com)

CCFD Ø 20 ~ Ø 63



Alésage mm	A	B	C	D	DF	E	F	G	H	I	J	K	L	M	N	MB	MF	MG
20	84	80	64	12	20	M8 × 1,25 p	29,5	64	42	12	4	19	0	34	-	6	M4 × 0,7 p	M5 × 0,8 p
25	97	92	73	16	24	M8 × 1,25 p	31,5	68	46	14	4	19	0	40	-	7	M5 × 0,8 p	M6 × 1 p
32	121	118	90	20	31	M10 × 1,5 p	34	76	56	17	4	21	0	44	51	8,5	M6 × 1 p	M8 × 1,25 p
40	127	122	96	20	31	M10 × 1,5 p	36,5	79	64	17	4	21	0,5	52	59	8,5	M8 × 1,25 p	M8 × 1,25 p
50	157	152	121	25	36	M12 × 1,75 p	38,5	91	80	17	4	22	9,5	62	74	8,5	M8 × 1,25 p	M8 × 1,25 p
63	166	160	130	25	36	M12 × 1,75 p	42,5	96	88	17	4	22	10,5	75	87	8,5	M8 × 1,25 p	M8 × 1,25 p

Alésage mm	N <sub>1</sub>	N <sub>2</sub>	N <sub>3</sub>	N <sub>4</sub>	N <sub>5</sub>	N <sub>6</sub>	P	QA	QB	R	S	T	U	V	W	X	Y	Z
20	30	21	56	64,5	1,5	16	M5	21	18	37	29	24	106	24	M4 × 0,7 p	48	-	120
25	34	23	58	68	2	20	M6	24	20	42	35	28	120	28	M5 × 0,8 p	50	-	134
32	40	32	58	69,5	3,3	25	M6	30	22	47	40,5	34	140	34	M6 × 1 p	55	13,6	156
40	40	32	60	75	3,3	32	M8	32	32	55	49	40	150	40	M8 × 1,25 p	58	13,6	170
50	44	44	62	82	4	38	M8	44	44	68	64	48	184	48	M8 × 1,25 p	70	19	204
63	46	47	62	82	4	38	M8	58	58	80	78	60	190	60	M8 × 1,25 p	75	20,5	212

\*Les dimensions sont fournies à titre indicatif, elles peuvent subir des variations pour cause d'améliorations techniques. Nous nous réservons le droit d'apporter des modifications sans préavis.