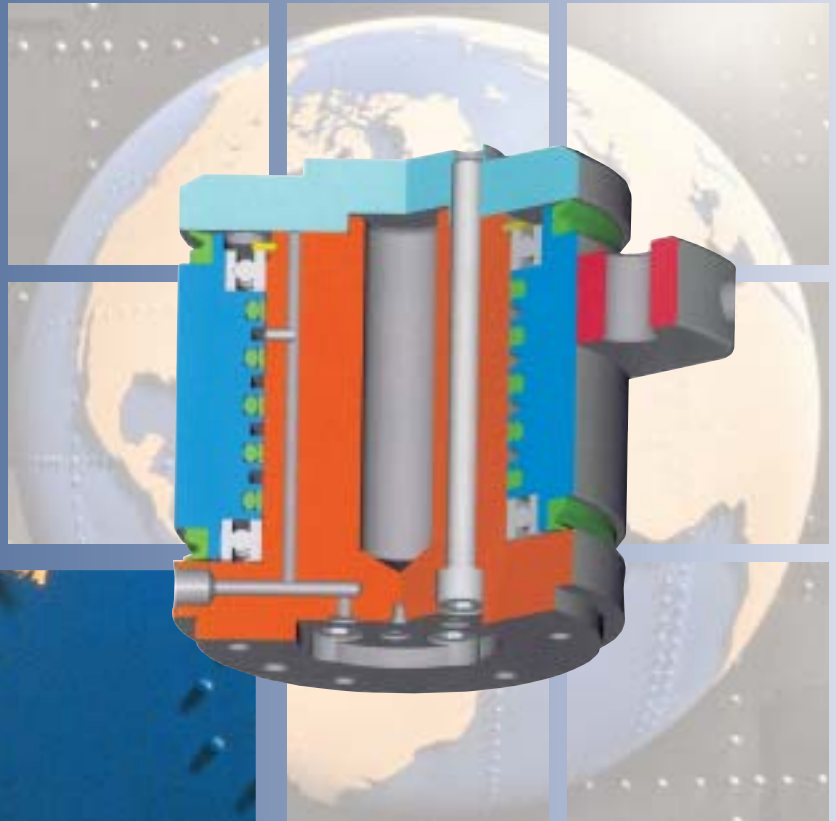




*Advanced Components
for Automation*

tecnomors



**DISTRIBUTORI
ROTANTI**

PRD

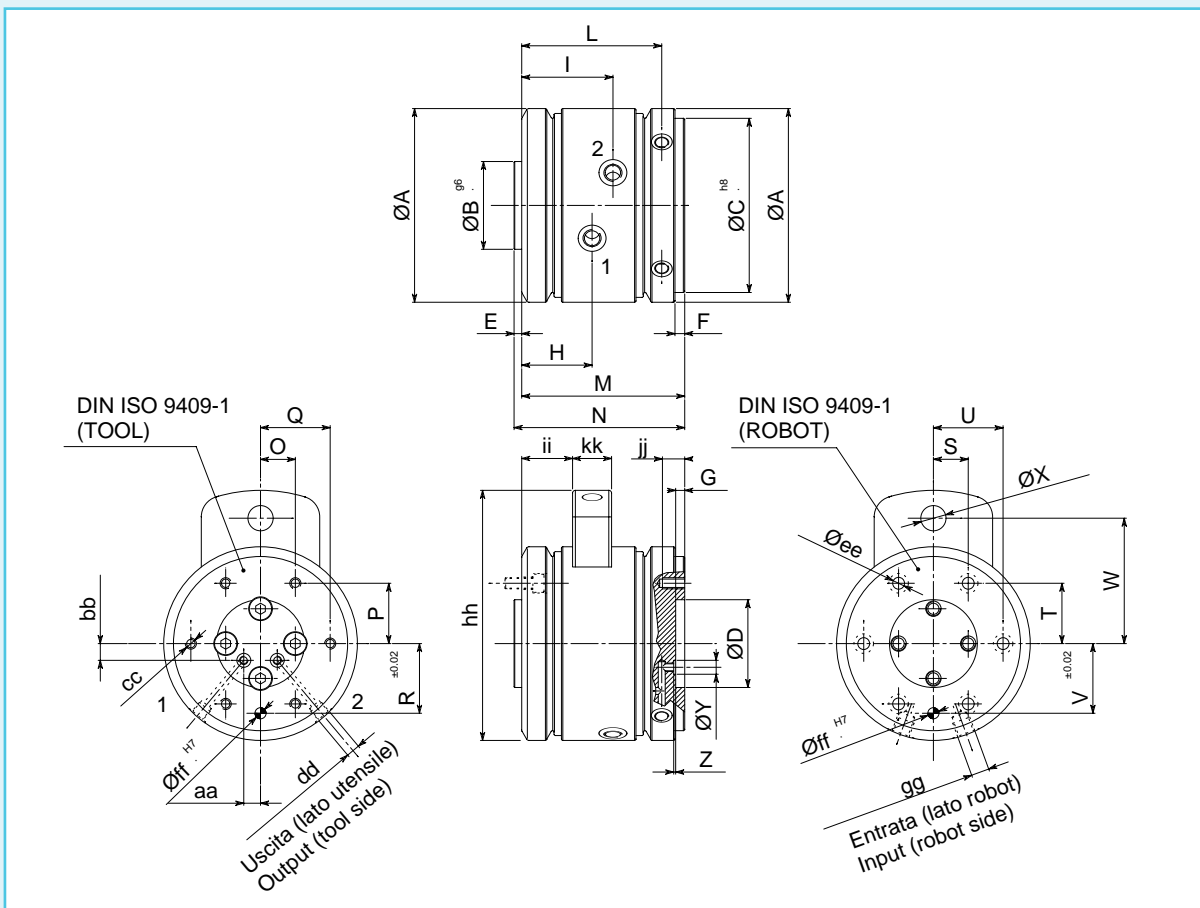
**ROTARY
DISTRIBUTORS**

CARATTERISTICHE

- Permette il passaggio di fluidi, fra il robot e l'utensile, in rotazione alternata o continua con angolo illimitato, senza tubi in movimento.
- Costruzione robusta, lunga durata, senza manutenzione.
- Perno interno in acciaio temprato e rettificato, su cuscinetti a sfere.
- Guarnizioni interne in PTFE carbone a basso attrito.
- Guarnizioni di protezione per lo sporco in poliuretano termoplastico.
- Corpo in lega di alluminio con ossidazione a durezza.
- Adatto ad impieghi gravosi in presenza di truciolo, polvere, spruzzi.
- Elevato carico ammissibile con ingombro limitato.
- Modulo elettrico per la trasmissione fino a 8 segnali senza contatto in opzione.
- Costruzione con interfaccia conforme alle norme UNI EN ISO 9409-1 per Robot Industriali.

FEATURES

- It allows fluids crossing between tool and robot, in case of continue or alternating revolution with unlimited angle, without tubes in motion.
- High strength, long life, no maintenance.
- Internal shaft made in grinded and tempered steel on ball bearings.
- Internal sealings made in PTFE coal with low friction.
- Protection sealings against dirty made in thermoplastic polyurethane.
- Body in aluminium alloy with hardness oxidation.
- Suitable in heavy applications with metal chips, dust, sprays.
- Heavy loads permissible with limited overall dimensions.
- Electrical module reaches to 8 signals without contact (optional).
- Construction with interface certified UNI EN ISO 9409-1 for industrial robot.



Codice Code	A	B	C	D	E	F	G	H	I	J	K	L	M	N	O	P	Q	R	S
PRD 2 - 31.5	63	20	40	20	3.5	6.5	4	29.25	38.75	-	-	59.5	70	73.5	11.14	11.14	-	15.75	11.14
PRD 2 - 40	79	25	50	25	5.5	6.5	6.5	35.5	46	-	-	67.5	81	86.5	14.14	14.14	-	20	14.14
PRD 2 - 50	79	31.5	63	31.5	5.5	6.5	6.5	35.5	46	-	-	67.5	81	86.5	17.68	17.68	-	25	17.68
PRD 2 - 63	98	40	80	40	5.5	6.5	6.5	41.25	54.75	-	-	84	98	103.5	22.27	22.27	-	31.5	22.27
PRD 2 - 80	139	50	100	50	5.5	7	6.5	50.5	65.5	-	-	100.5	117	122.5	20	34.64	40	40	20
PRD 2 - 100	139	63	125	63	5.5	7	6.5	50.5	65.5	-	-	100.5	117	122.5	25	43.3	50	50	25
PRD 2 - 125	184	80	160	80	7.5	9	8.5	67	86	-	-	131	152	159.5	31.25	54.13	62.5	62.5	31.25
PRD 2 - 160	200	100	200	100	7.5	9	8.5	67	86	-	-	131	152	159.5	40	69.28	80	80	40

Codice Code	T	U	V	W	X	Y	Z	aa	bb	cc	dd	ee	ff	gg	hh	ii	jj	kk	ll
PRD 2 - 31.5	11.14	-	15.75	40	10.1	6	0.7	14.1	5.13	M5	M5	5.5	5	M5	82.5	21.25	10	16	-
PRD 2 - 40	14.14	-	20	50	12.1	7	1.1	4	5.5	M6	M5	6.5	6	G1/8	101.5	26.5	12	18	-
PRD 2 - 50	17.68	-	25	50	12.1	7	1.1	4	5.5	M6	M5	6.5	6	G1/8	101.5	26.5	12	18	-
PRD 2 - 63	22.27	-	31.5	65	12.1	7	1.1	5.5	5.5	M6	G1/8	6.5	6	G1/8	129	30.25	12	22	-
PRD 2 - 80	34.64	40	40	90	18.1	10	1.3	12.02	12.02	M8	G1/8	8.5	8	G1/4	179.5	36.5	16	28	-
PRD 2 - 100	43.3	50	50	90	18.1	10	1.3	12.02	12.02	M8	G1/8	8.5	8	G1/4	179.5	36.5	16	28	-
PRD 2 - 125	54.13	62.5	62.5	120	24.1	14	1.3	17.68	17.68	M10	G1/4	10.5	10	G1/4	236	50	20	34	-
PRD 2 - 160	69.28	80	80	120	24.1	14	1.3	17.68	17.68	M10	G1/4	10.5	10	G1/4	244	50	20	34	-

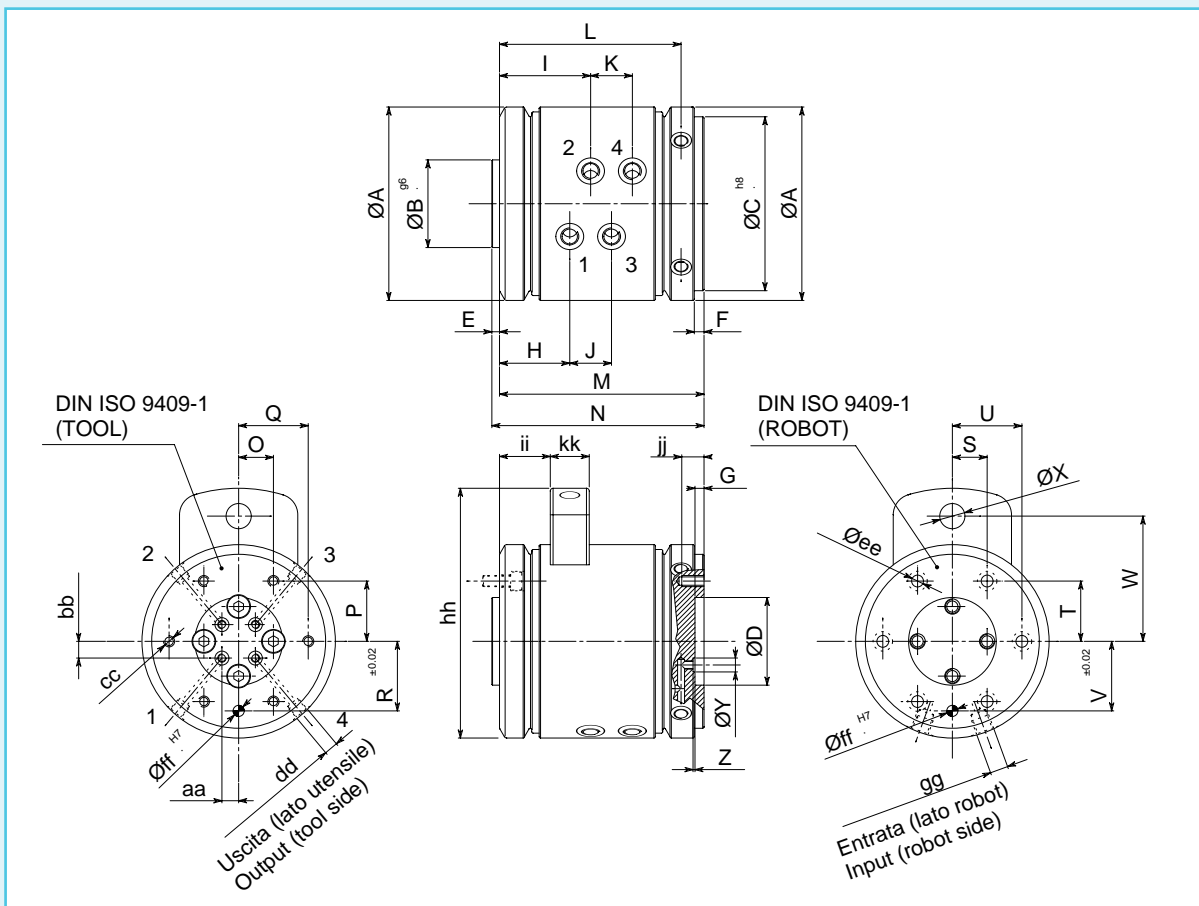
• Dimensioni in millimetri. Le dimensioni sono indicative e suscettibili di variazioni per migliorie tecniche. Ci riserviamo di apportare modifiche senza preavviso
 • All dimensions are in millimeters, indicative and subject to variation for technical upgrading. We reserve the right to make alterations without prior notification

CARATTERISTICHE

- Permette il passaggio di fluidi, fra il robot e l'utensile, in rotazione alternata o continua con angolo illimitato, senza tubi in movimento.
- Costruzione robusta, lunga durata, senza manutenzione.
- Perno interno in acciaio temprato e rettificato, su cuscinetti a sfere.
- Guarnizioni interne in PTFE carbone a basso attrito.
- Guarnizioni di protezione per lo sporco in poliuretano termoplastico.
- Corpo in lega di alluminio con ossidazione a durezza.
- Adatto ad impieghi gravosi in presenza di truciolo, polvere, spruzzi.
- Elevato carico ammissibile in ingombro limitato.
- Modulo elettrico per la trasmissione fino a 8 segnali senza contatto in opzione.
- Costruzione con interfaccia conforme alle norme UNI EN ISO 9409-1 per Robot Industriali.

FEATURES

- It allows fluids crossing between tool and robot, in case of continue or alternating revolution with unlimited angle, without tubes in motion.
- High strength, long life, no maintenance.
- Internal shaft made in grinded and tempered steel on ball bearings.
- Internal sealings made in PTFE coal with low friction.
- Protection sealings against dirty made in thermoplastic polyurethane.
- Body in aluminium alloy with hardness oxidation.
- Suitable in heavy applications with metal chips, dust, sprays.
- Heavy loads permissible with limited overall dimensions.
- Electrical module reaches to 8 signals without contact (optional).
- Construction with interface certified UNI EN ISO 9409-1 for industrial robot.



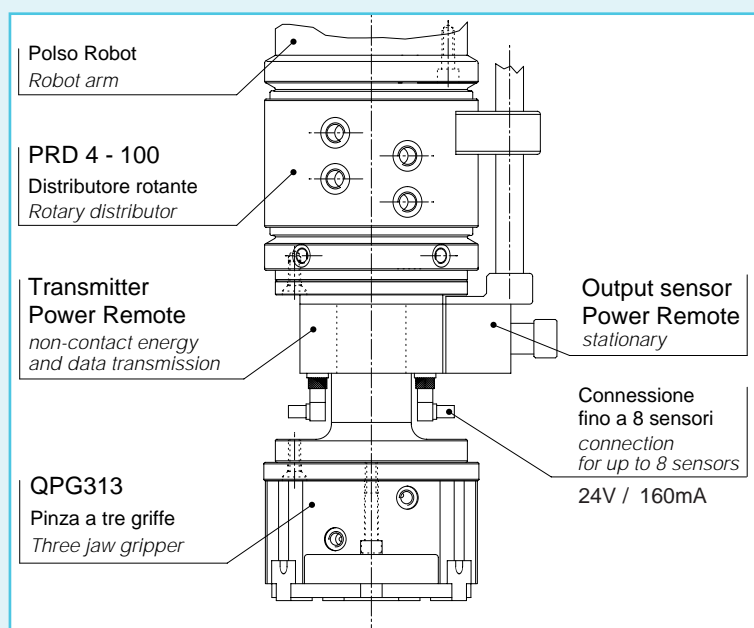
Codice Code	A	B	C	D	E	F	G	H	I	J	K	L	M	N	O	P	Q	R	S
PRD 4 - 40	79	25	50	25	5.5	6.5	6.5	35.5	46	21	21	88.5	102	107.5	14.14	14.14	-	20	14.14
PRD 4 - 50	79	31.5	63	31.5	5.5	6.5	6.5	35.5	46	21	21	88.5	102	107.5	17.68	17.68	-	25	17.68
PRD 4 - 63	98	40	80	40	5.5	6.5	6.5	41.25	54.75	27	27	111	125	130.5	22.27	22.27	-	31.5	22.27
PRD 4 - 80	139	50	100	50	5.5	7	6.5	50.5	65.5	30	30	130.5	147	152.5	20	34.64	40	40	20
PRD 4 - 100	139	63	125	63	5.5	7	6.5	50.5	65.5	30	30	130.5	147	152.5	25	43.3	50	50	25
PRD 4 - 125	184	80	160	80	7.5	9	8.5	67	86	38	38	169	190	197.5	31.25	54.13	62.5	62.5	31.25
PRD 4 - 160	200	100	200	100	7.5	9	8.5	67	86	38	38	169	190	197.5	40	69.28	80	80	40

Codice Code	T	U	V	W	X	Y	Z	aa	bb	cc	dd	ee	ff	gg	hh	ii	jj	kk	ll
PRD 4 - 40	14.14	-	20	50	12.1	7	1.1	4	5.5	M6	M5	6.5	6	G1/8	101.5	26.5	12	18	-
PRD 4 - 50	17.68	-	25	50	12.1	7	1.1	4	5.5	M6	M5	6.5	6	G1/8	101.5	26.5	12	18	-
PRD 4 - 63	22.27	-	31.5	65	12.1	7	1.1	5.5	5.5	M6	G1/8	6.5	6	G1/8	129	30.25	12	22	-
PRD 4 - 80	34.64	40	40	90	18.1	10	1.3	12.02	12.02	M8	G1/8	8.5	8	G1/4	179.5	36.5	16	28	-
PRD 4 - 100	43.3	50	50	90	18.1	10	1.3	12.02	12.02	M8	G1/8	8.5	8	G1/4	179.5	36.5	16	28	-
PRD 4 - 125	54.13	62.5	62.5	120	24.1	14	1.3	17.68	17.68	M10	G1/4	10.5	10	G1/4	236	50	20	34	-
PRD 4 - 160	69.28	80	80	120	24.1	14	1.3	17.68	17.68	M10	G1/4	10.5	10	G1/4	244	50	20	34	-

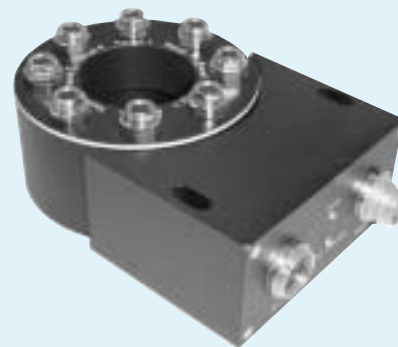
- Dimensioni in millimetri. Le dimensioni sono indicative e suscettibili di variazioni per migliorie tecniche. Ci riserviamo di apportare modifiche senza preavviso
- All dimensions are in millimeters, indicative and subject to variation for technical upgrading. We reserve the right to make alterations without prior notification

Modello Type	Codice Articolo Article Code	Carico max. assiale Max. axial load N	Carico max. radiale Max radial load Nm	Press. esercizio Working press. bar	Press. max. Max pressure bar	Peso Weight Kg	Giri max. - giri/min Max speed - r.p.m.
PRD 2 - 31.5	PR232AAA	2000	20	2 ÷ 10	24	0.7	900
PRD 2 - 40 PRD 4 - 40	PR240AAB PR440AAB	4000	80	2 ÷ 10	24	1.6 2	600
PRD 2 - 50 PRD 4 - 50	PR250AAC PR450AAC	4000	80	2 ÷ 10	24	1.7 2.1	600
PRD 2 - 63 PRD 4 - 63	PR263AAD PR463AAD	6000	100	2 ÷ 10	24	3.2 4	500
PRD 2 - 80 PRD 4 - 80	PR280AAE PR480AAE	12000	350	2 ÷ 10	24	7.4 9	300
PRD 2 - 100 PRD 4 - 100	PR210AAF PR410AAF	12000	350	2 ÷ 10	24	7.5 9.1	300
PRD 2 - 125 PRD 4 - 125	PR212AAG PR412AAG	18000	600	2 ÷ 10	24	17.5 21.3	240
PRD 2 - 160 PRD 4 - 160	PR216AAH PR416AAH	18000	600	2 ÷ 10	24	19.2 23	240

Sistema di trasmissione Induttivo (Modulo Opzionale) - POWER REMOTE Inductive Transmission System (Optional) - POWER REMOTE



Esempio di applicazione
I.E. application



CARATTERISTICHE

- Sistema per la trasmissione di segnali elettrici senza contatto, fino a 8 sensori PNP, sui distributori rotanti.
- La condizione di ogni sensore è trasmessa, attraverso lo spazio d'aria, al componente statico.
- Il sistema funziona indipendentemente dalla velocità di rotazione, e la trasmissione è sempre affidabile anche in condizioni ambientali severe.
- Questa tecnologia, grazie all'assenza di parti meccaniche in contatto, elimina tutte le procedure di manutenzione.
- Non sono necessarie guarnizioni di protezione
- Sistema intelligente, compatto ed immune dai disturbi:
 - induttivo
 - senza contatto
 - senza usura
- Connessione fino a 8 sensori
- Fornitura integrata dell'energia per alimentare i sensori
- Connette, ruota, elabora i dati.

FEATURES

- System for non-contact energy transmission to power up to 8 binary PNP sensors on rotating distributors.
- The switching state of each sensor is transmitted over the air gap to the stationary component.
- The system works independently of the rotation speed, and transmission is reliable even under the harshest environment conditions.
- Since no mechanically contacting parts are used, this technology completely eliminates all maintenance procedures.
- No-slip rings necessary
- Intelligent, compact and noise-immune system:
 - inductive
 - non-contact
 - wear-free
- Connection for up to 8 sensors
- Integrated supply energy for the sensors
- Connects, turns on, process data.

• Le dimensioni sono indicative e suscettibili di variazioni per migliorie tecniche. Ci riserviamo di apportare modifiche senza preavviso
• All dimensions are indicative and subject to variation for technical upgrading. We reserve the right to make alterations without prior notification