



*Advanced Components
for Automation*

tecnomors



**DISTRIBUTORE
ROTANTE
con CILINDRO**

GCD

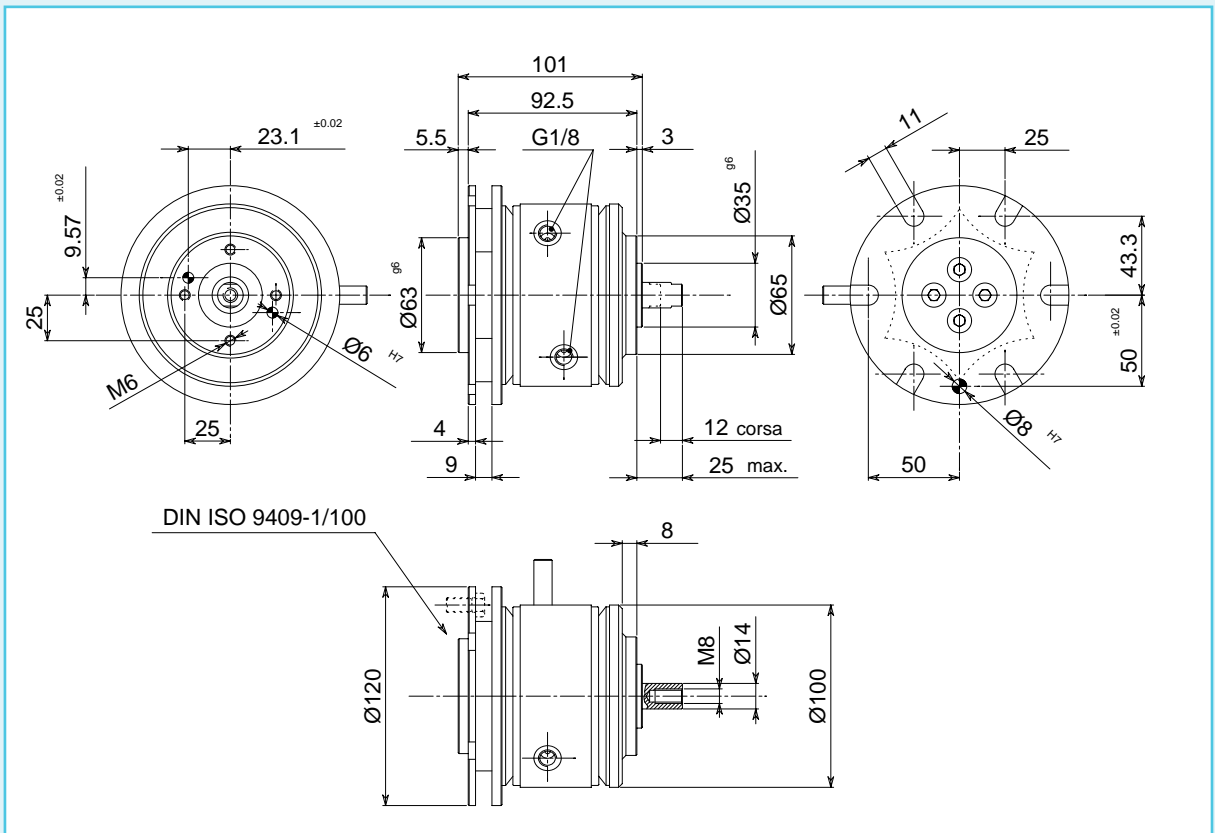
**CYLINDER ROTARY
DISTRIBUTOR**

CARATTERISTICHE

- Distributore rotante con cilindro a doppio effetto incorporato
- Ideale per la costruzione di attrezzature compatte (es. pinze di presa speciali per operazioni di carico macchine utensili, lucidatura, smerigliatura,)
- Permette il passaggio di fluidi, fra il robot e l'attrezzatura, in rotazione alternata o continua con angolo illimitato, senza tubi in movimento
- Perno distributore e cilindro in acciaio temprato e rettificato
- Collettore in lega di alluminio con ossidazione dura
- Rotazione su cuscinetti a sfere
- Guarnizioni interne in PTFE carbone a basso attrito
- Guarnizioni di protezione dallo sporco in poliuretano termoplastico
- Adatto ad impieghi gravosi in presenza di truciolo, polvere, spruzzi di olio refrigerante
- Elevato carico ammissibile con ingombro estremamente compatto
- Interfaccia conforme alle norme UNI EN ISO 9409-1 per Robot industriali
- Possibili costruzioni personalizzate in esecuzione speciale.

FEATURES

- Rotary distributor with double effect incorporated cylinder.
- Suitable for compact equipments' construction (ie. Special grippers to load machine tools, buffing, lapping, ...)
- Suitable for the fluids crossing between tool and robot, in case of alternating or continue revolution with unlimited angle, without tube in motion.
- Distribution shaft and cylinder made in grinded and tempred steel.
- Collector in steel alloy with hardness oxidation.
- Rotation on ball bearings.
- Internal sealings made in PTFE coal with low friction.
- Protection sealings against dirty made in thermoplastic polyurethane.
- Suitable in heavy application with metal chips, dust, coolant sprays.
- Heavy loads permissible with extremely compact overall dimensions.
- Interface certified UNI EN ISO 9409-1 for industrial robot.
- Personalized construction availability.



Modello Type	Codice Articolo Article Code	Sezione spinta Push Piston area cm ²	Sezione trazione Pull Piston area cm ²	Press. esercizio Working press. bar	Press. max. Max pressure bar	Peso Weight Kg
GCD 3000	GC200ABA	19.635	18.095	2 ÷ 10	24	3.5

Modello Type	Coppia assorbita (a 0 bar) Absorbed Torque (at 0 bar) Nm	Coppia assorbita (a 6 bar) Absorbed Torque (at 6 bar) Nm	Coppia di spunto (a 6 bar) Starting Torque (at 6 bar) Nm	Numero giri max.- giri/min Max speed - r.p.m.
GCD 3000	2.5	3.5	5	400

• Le dimensioni sono indicative e suscettibili di variazioni per migliorie tecniche. Ci riserviamo di apportare modifiche senza preavviso
 • All dimensions are indicative and subject to variation for technical upgrading. We reserve the right to make alterations without prior notification