

Caractéristiques

- Pince parallèle avec 4 mors, faible hauteur, une grande course et grande force.
- Joints racleurs de protection contre les pollutions.
- Pince synchronisée mécaniquement par couple de mors

Données

Données techniques		PGQ 231	PGQ 232	PGQ 233	PGQ 234
Course par mors	mm	5	10	15	20
Fonctionnement		Double effet			
Force théorique en fermeture par mors à 6 bars	N	59,20	87,80	177,60	236,80
Force réelle en fermeture par mors à 6 bars	N	40	60	124	164
Force théorique en ouverture par mors à 6 bars	N	59,20	87,80	177,60	236,80
Force réelle en ouverture par mors à 6 bars	N	40	60	124	164
Pression d'utilisation	bar	3 - 7			
Répétabilité	mm	± 0,10			
Température d'exercice	°C	5 - 60			
Lubrification		Air filtré lubrifié ou non			
Alésage	mm	4×10	4×12	4×16	4×20
Cycles max. par minute		60	60	60	60
Longueur max. des doigts	mm	30	45	75	100
Poids max. pour chaque doigt	g	50	75	200	400
Code article		PG058CAB	PG062CAB	PG071CAF	PG085CAH
Moment latéral maximum en statique	Nm	0.85	2.80	5.76	11.50
Poids	g	370	620	1100	2500

Construction de la référence

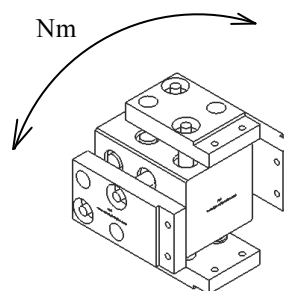
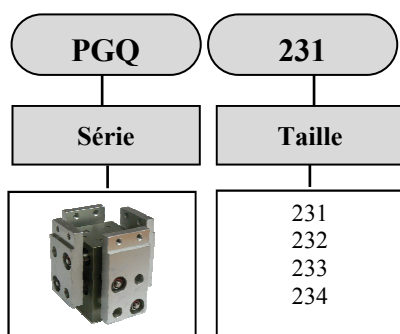
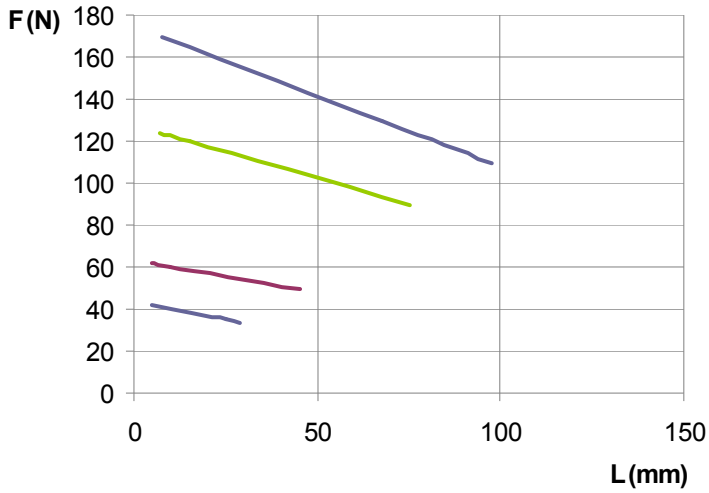
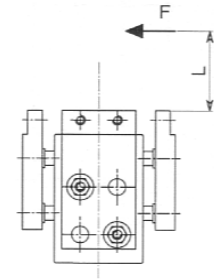


Diagramme de la force de serrage



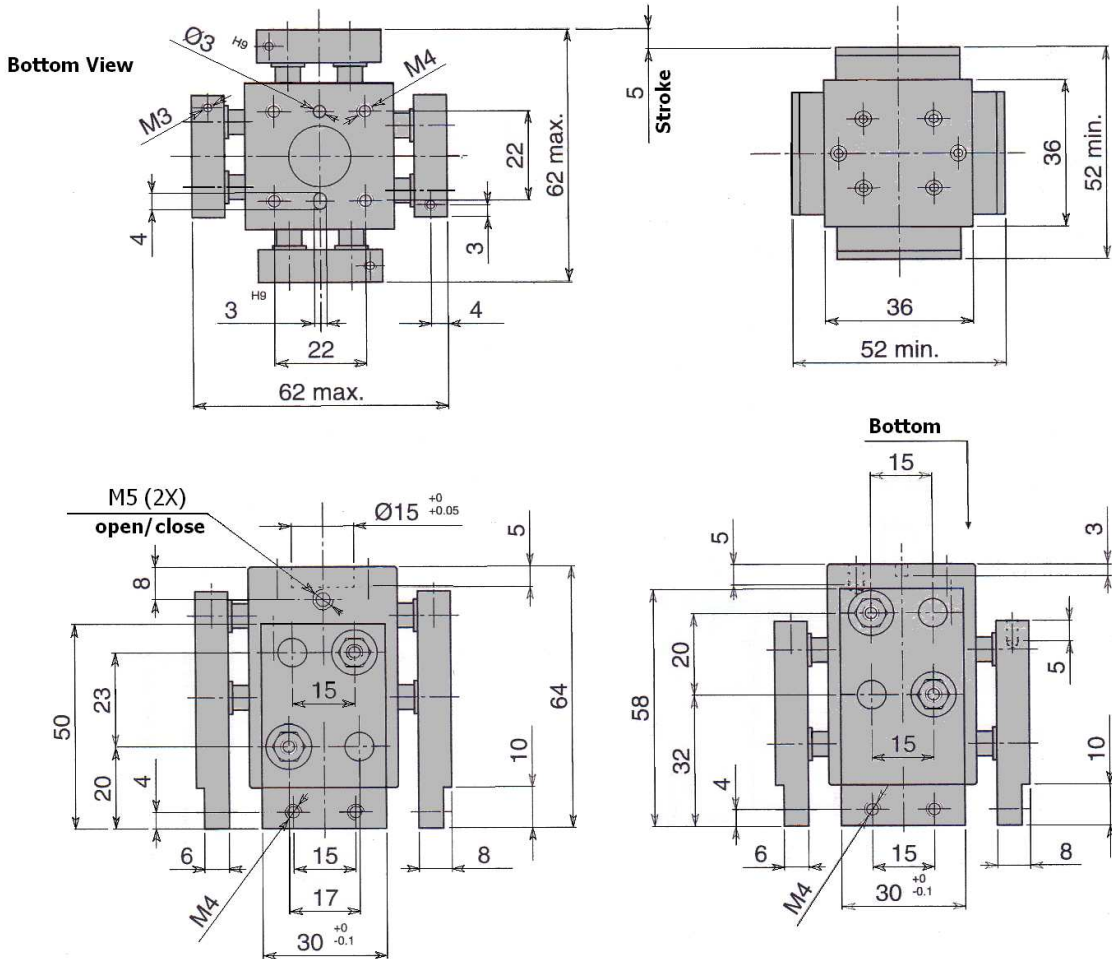
- PGQ 231
- PGQ 232
- PGQ 233
- PGQ 234



Pression = 6 bars

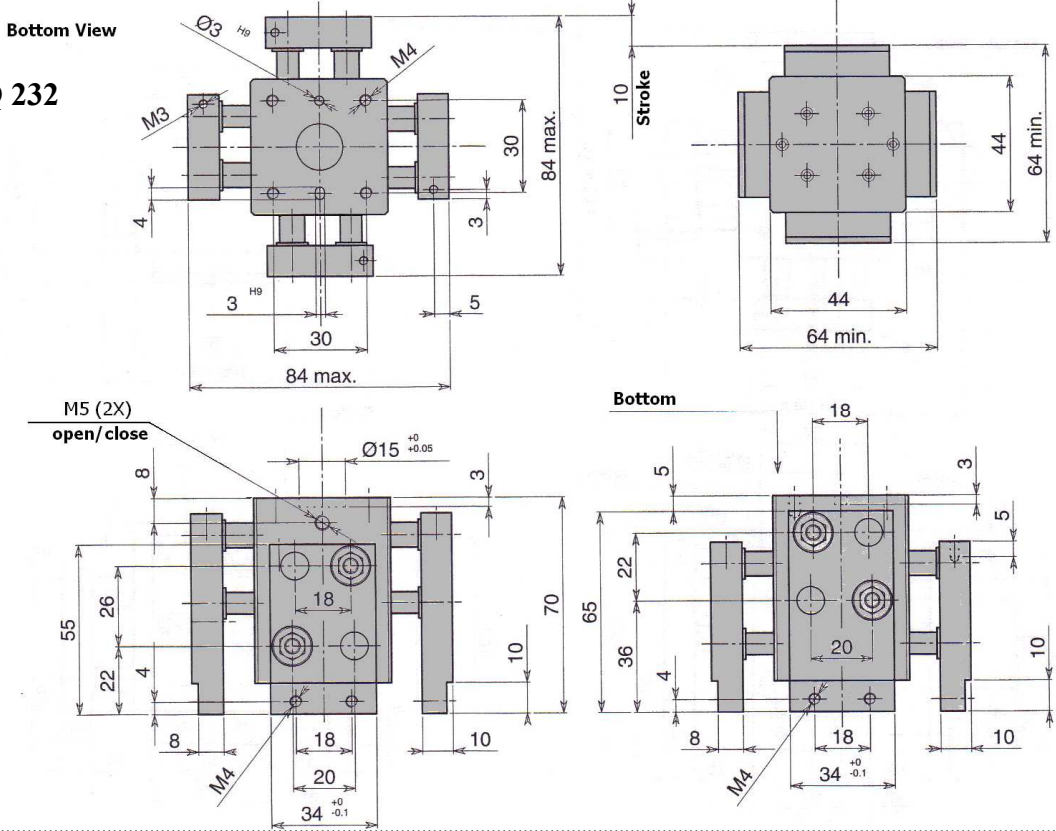
Encombremes

PGQ 231

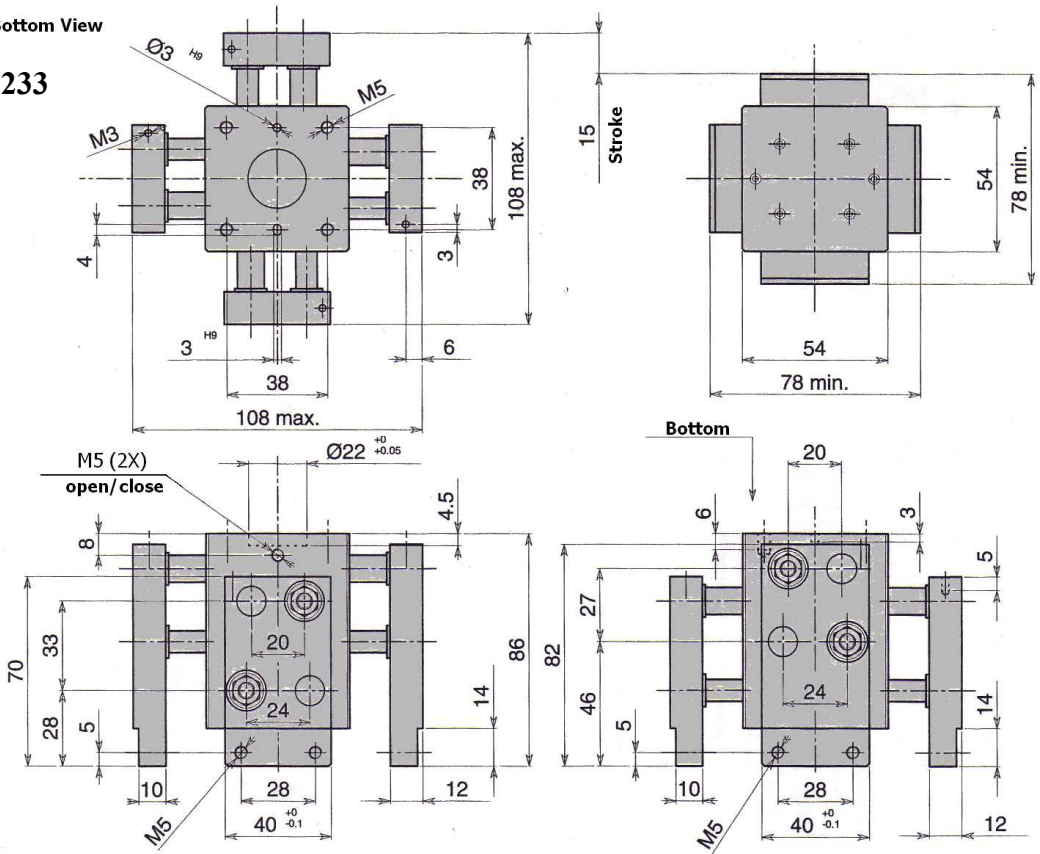


* Les dimensions sont fournies à titre indicatif, elles peuvent subir des variations pour cause d'améliorations techniques. Nous nous réservons le droit d'apporter des modifications sans préavis.

PGQ 232



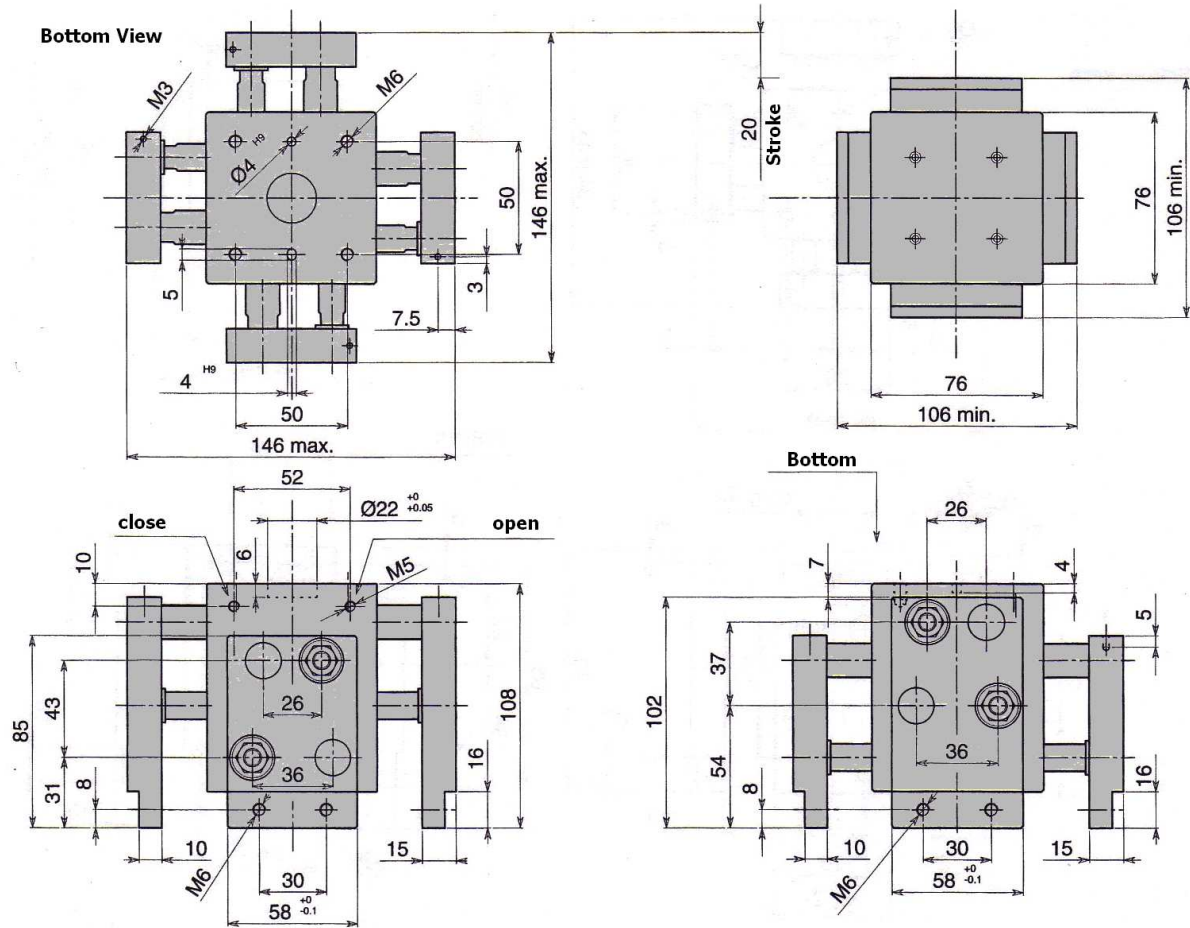
PGQ 233



* Les dimensions sont fournies à titre indicatif, elles peuvent subir des variations pour cause d'améliorations techniques. Nous nous réservons le droit d'apporter des modifications sans préavis.

SGA **Encombrements**

PGQ 234



* Les dimensions sont fournies à titre indicatif, elles peuvent subir des variations pour cause d'améliorations techniques. Nous nous réservons le droit d'apporter des modifications sans préavis.