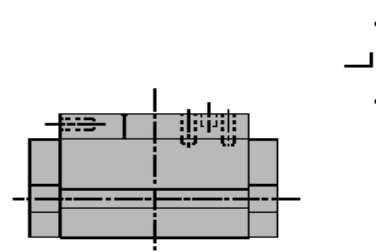



Données

Modèles		GSA 63	GSA 100
Données techniques			
Alésage	mm	63	100
Course réelle par mors	mm	46	94
Fonctionnement		Double effet avec synchronisation pignon crémaillère	
Sécurité		Sécurité ressort ou bloqueur de tige et ressort	
Pression de service	bar	2 ~ 7	2 ~ 7
Température de fonctionnement	°C	0 ~ 60 version jusqu'à 160 en option	
Lubrification		Air filtré lubrifié ou non	
Force de serrage à 6 bars	N	1600	4000
Longueur maximale des doigts (L) à 6 bars	mm	250	300
Poids	kg	45	65

Construction de la référence

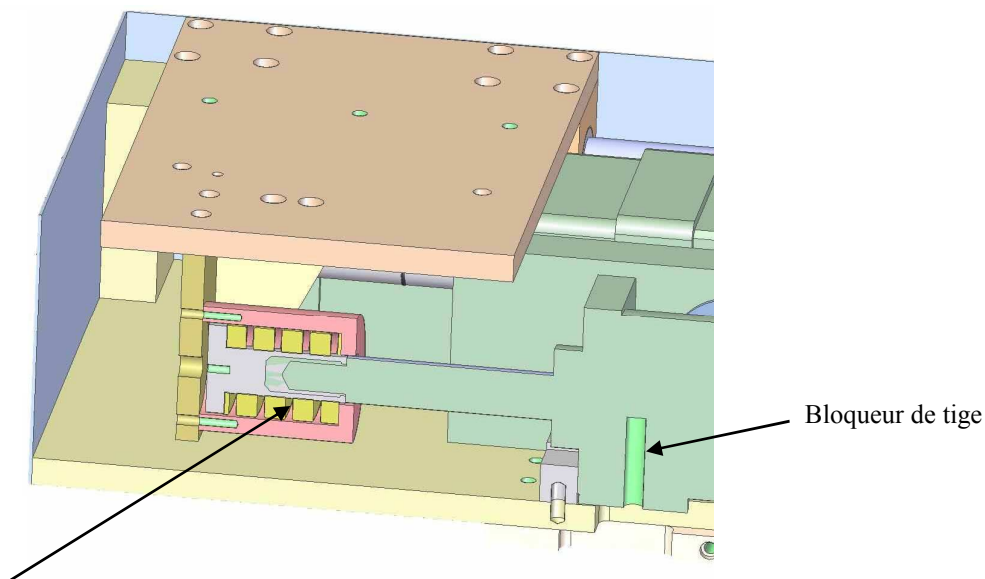


GSA	100	100	R	S2
Modèle	Taille	Course totale	Sécurité	Capteur
 GSA	50 63 80 100 125	40 50 80 100 125 160	R = Ressort B = Bloqueur O = Sans	S2 = Nombre de capteurs

Autres modèles, nous consulter

Les fichiers 2D et 3D sont téléchargeables sur www.sga-automation.com

SGA Principe de sécurité avec bloqueur de tige

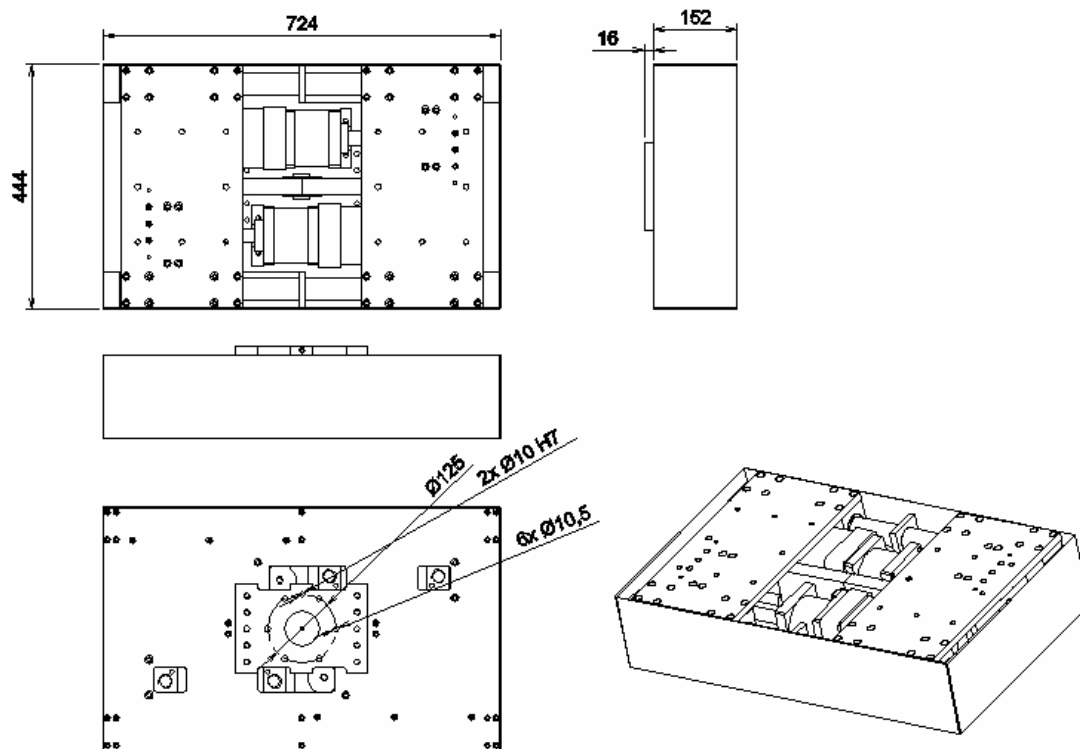


Ressort

Bloqueur de tige

Lors d'une coupure d'air, les vérins sont immobilisés avec les bloqueurs de tige mais la pince exerce encore une force de serrage grâce aux ressorts toujours sous contraintes.

SGA GSA 100 100 B



*Les dimensions sont fournies à titre indicatif, elles peuvent subir des variations pour cause d'améliorations techniques. Nous nous réservons le droit d'apporter des modifications sans préavis.