



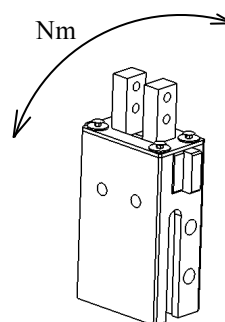
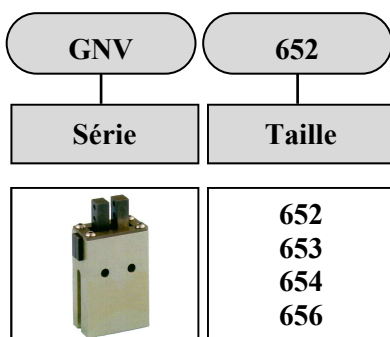
Caractéristiques

- Pince compacte légère avec une grande course.
- La structure rigide garantie une longue durée de vie.
- Guidage précis assurant une bonne protection de la pince.
- Le corps a des rainures en «T» pour le montage des détecteurs de proximité.

Données

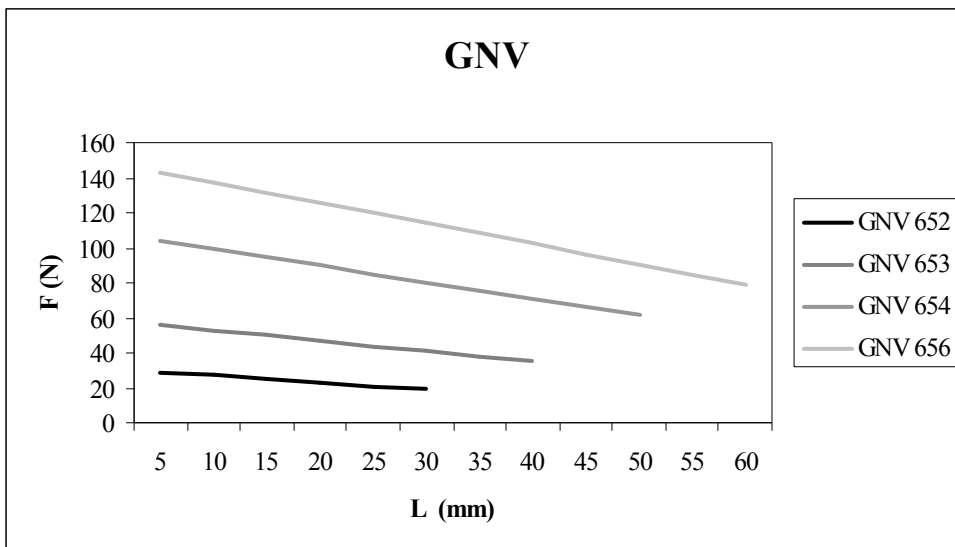
Données techniques		GNV 652	GNV 653	GNV 654	GNV 656
Course par mors	mm	3	4	5	10
Fonctionnement		Double action			
Alésage	mm	12	16	22	30
Force réelle en fermeture par mors à 6 bar	N	30	52,60	99,50	130
Force réelle en ouverture par mors à 6 bar	N	20	39,50	78,80	110
Pression d'utilisation	Bar	3 - 7			
Répétabilité	mm	± 0,10			
Poids	g	75	130	240	490
Température d'exercice	°C	5 - 60			
Cycles max par minute		90	90	90	60
Longueur max. des doigts	mm	30	40	50	60
Poids max. pour chaque doigt	g	30	50	80	100
Moment latéral maximum en statique		1.10	2.20	3.15	6.20
Code article		GNO75PPA	GN130PPB	GN240PPC	GN490PPD

Construction de la référence



Capteurs

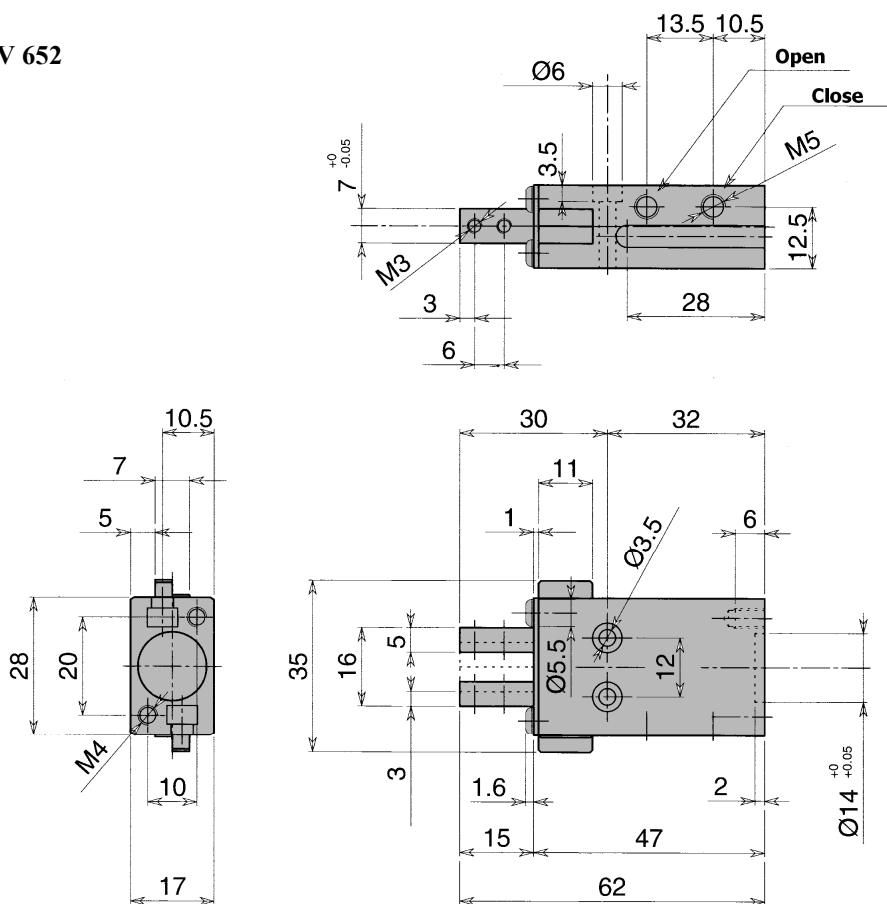
Capteurs se référer page X1-1



SGA Encombres

Fichiers 2D et 3D téléchargeable sur www.sga-automation.com

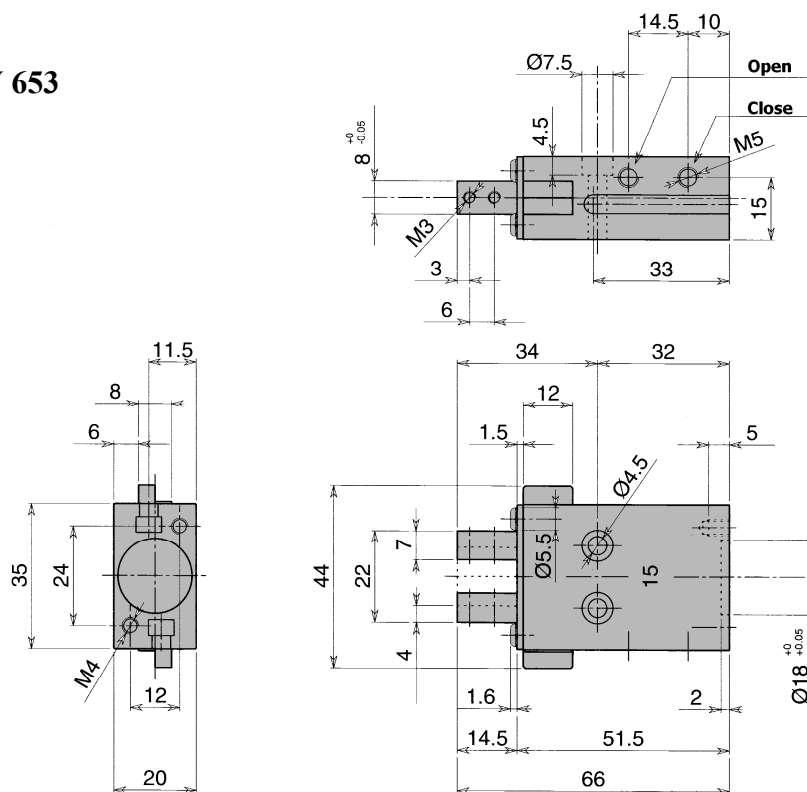
GNV 652



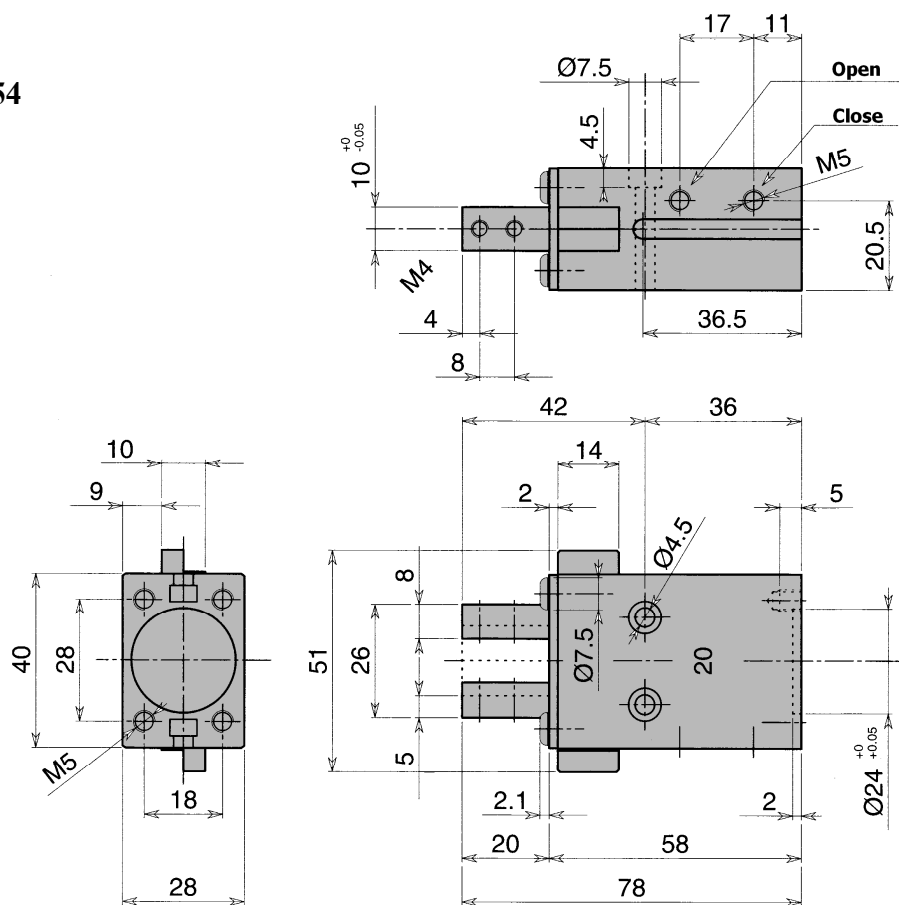
*Les dimensions sont fournies à titre indicatif, elles peuvent subir des variations pour cause d'améliorations techniques. Nous nous réservons le droit d'apporter des modifications sans préavis.

Fichiers 2D et 3D téléchargeable sur www.sga-automation.com

GNV 653

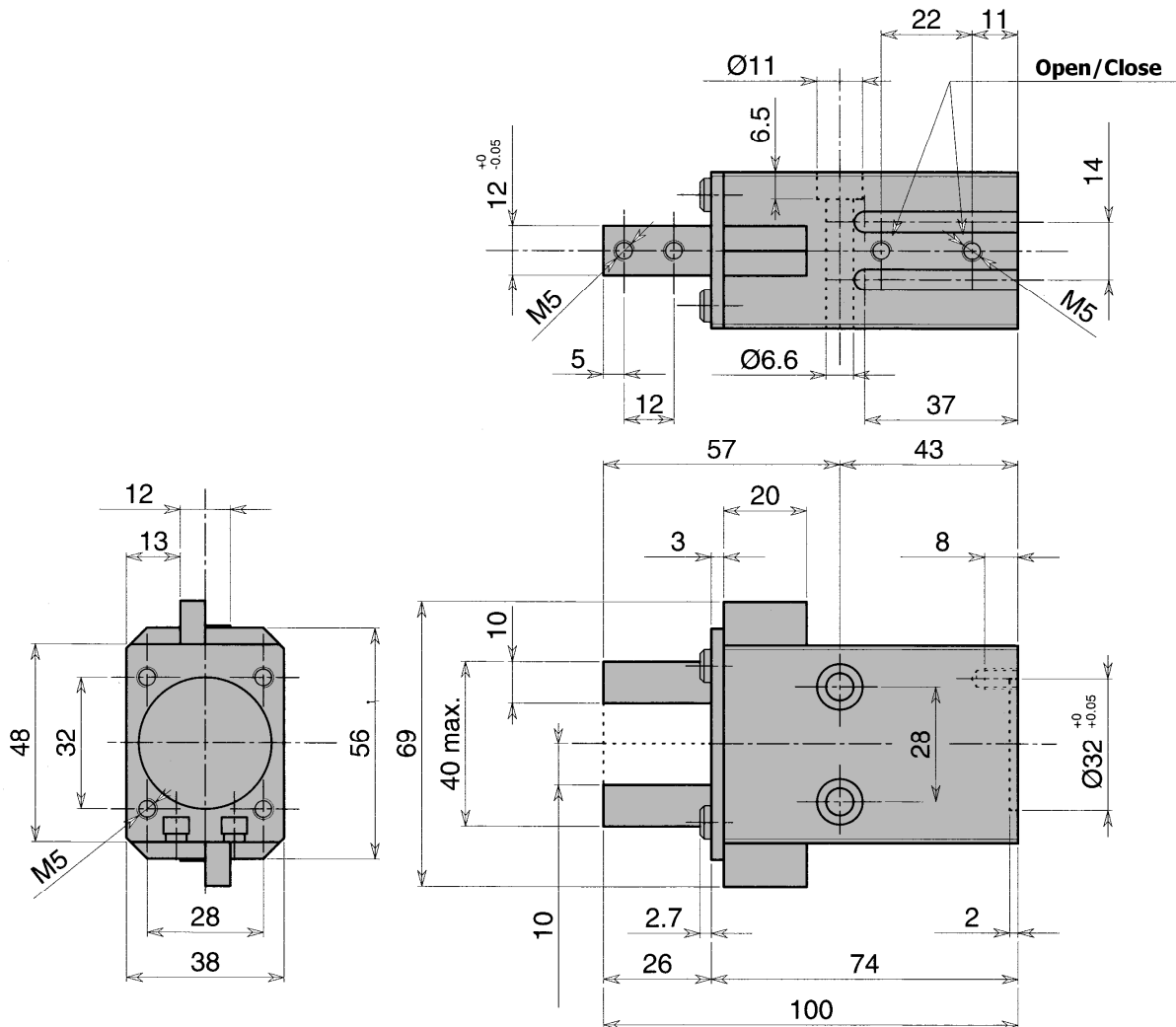


GNV 654



*Les dimensions sont fournies à titre indicatif, elles peuvent subir des variations pour cause d'améliorations techniques. Nous nous réservons le droit d'apporter des modifications sans préavis.

GNV 656



*Les dimensions sont fournies à titre indicatif, elles peuvent subir des variations pour cause d'améliorations techniques. Nous nous réservons le droit d'apporter des modifications sans préavis.