



Construction de la référence

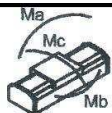
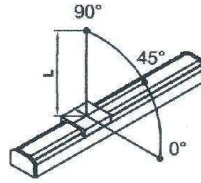
S 10 - T - S - H - M7 - N - MD - L16 - S200 - OD - A

Moteurs conseillés M7 : GMB 61 235 220 - 235W	N : Sans frein B : Avec frein	Pas de la vis 5 - 10 - 16 mm	Position des capteurs ID : Interne à l'axe OD : Extérieur à l'axe	Quantité des capteurs A : Aux deux extrémités D : Coté moteur uniquement P : Coté opposé au moteur uniquement
Course : 100 ~ 1000 mm, par tranche de 100 mm				

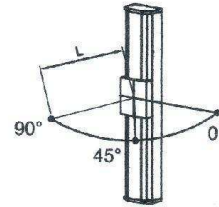


Données

Puissance à la sortie du moteur :	100 W	200 W
Type de guidage *1	Vis à bille (classe 7)	
Répétabilité	mm ± 0.02	
Pas	mm 5 10 10 16	
Vitesse maximale	mm/s 250 500 500 800	
Charge maximale	Horizontale kg	9 6 9 6
	Verticale kg	5 3 5 4
Couple maximal	daN.m 132 66 132 42	
Course	mm 100 ~ 1000	
Température de travail	C° 5 ~ 40	
Moment	Ma N.m	90
	Mb N.m	90
	Mc N.m	120

Montage horizontal



Montage vertical

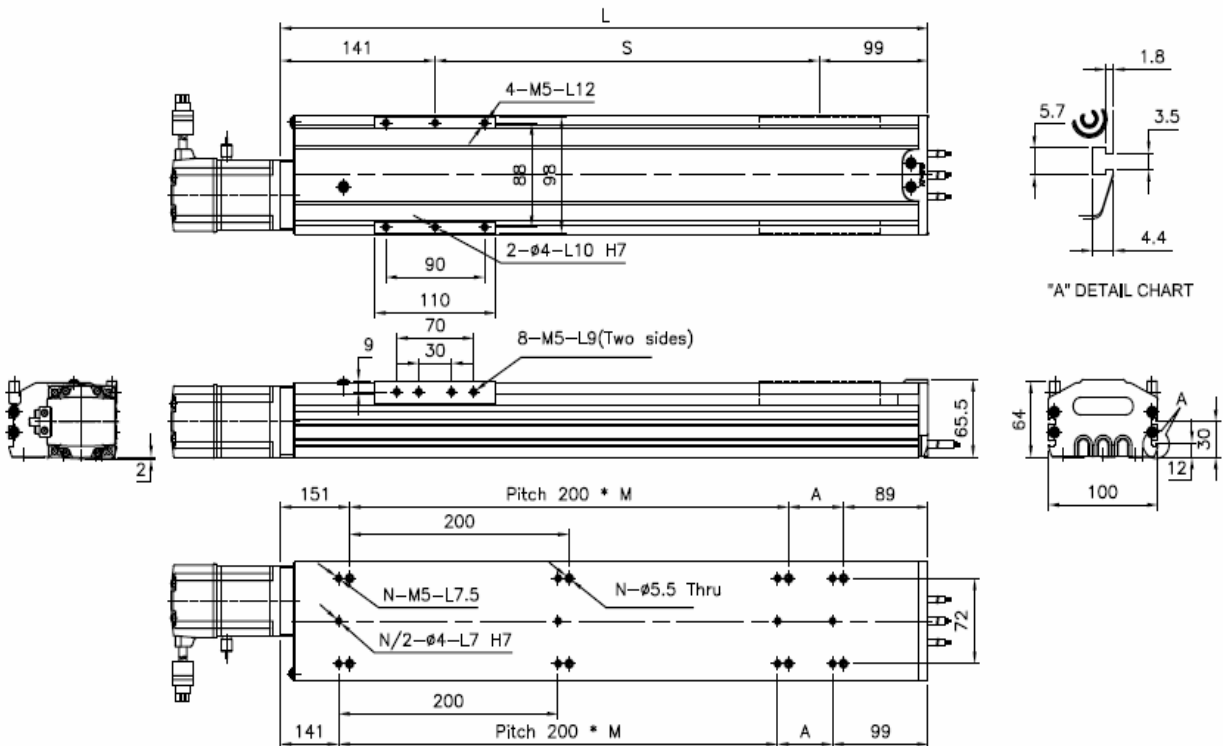
Installation de la charge	Charge	0°	45°	90°
Horizontale	mm 2 kg	700	800	1500
	3 kg	550	680	1250
	5 kg	360	450	900
	8 kg	160	200	450
Verticale	mm 3 kg	400	350	420
	5 kg	300	250	350

*1. Précision avec une classe 7 en standard. Pour plus de précisions nous consulter.

*2. Distance entre le centre du chariot et le centre de la charge.



Encombres



S = Course	mm	100	200	300	400	500	600	700	800	900	1000
L	mm	340	440	540	640	740	840	940	1040	1140	1240
A	mm	100	200	100	200	100	200	100	200	100	200
M	mm	0	0	1	1	2	2	3	3	4	4
N : nombre de taraudages		4	4	6	6	8	8	10	10	12	12
Kg		4.3	5	5.7	6.4	7.1	7.7	8.4	9.1	9.8	10.5

* Les dimensions sont fournies à titre indicatif, elles peuvent subir des variations pour cause d'améliorations techniques. Nous nous réservons le droit d'apporter des modifications sans préavis.