



Construction de la référence

S 07 - T - B - N - **M3** - N - LH - **L35** - **S400** - **OD** - **A**

Moteurs conseillés
M3 : GMI 61 235 220 - 235W

Pas	35 - 45 mm
-----	------------

Course :	400 ~ 1800 mm, par tranche de 100 mm
----------	--------------------------------------

Position des capteurs
ID : Interne à l'axe
OD : Extérieur à l'axe

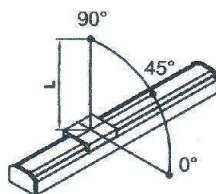
Quantité des capteurs
A : Aux deux extrémités
D : Coté moteur uniquement
P : Coté opposé au moteur uniquement

S 07



Données

Puissance à la sortie du moteur :	100 W	200 W	
Type de transmission *1	Courroie de précision		
Répétabilité	mm	± 0.05	
Pas	mm	35 45	
Vitesse maximale	mm/s	1750 2250	
Charge maximale verticale	kg	2 3.2	
Couple maximal	daN.m	20 32	
Course	mm	400 ~ 1800	
Température de travail	C°	5 ~ 40	
Moment	Ma	N.m	60
	Mb	N.m	60
	Mc	N.m	80



Montage Horizontal

Capacité de chargement maximum en fonction de L *2				
Installation de la charge	Charge	0°	45°	90°
Horizontale	2 kg	680	800	1650
	3 kg	450	550	1000
	5 kg	350	380	750
	8 kg	220	280	550

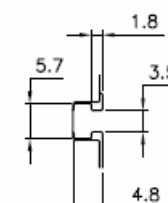
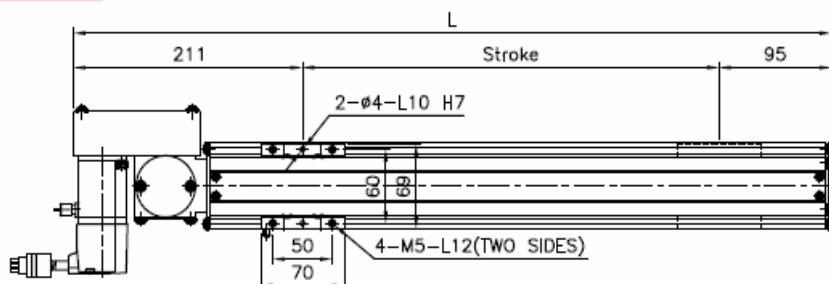
*1. La courroie de précision est utilisable dans les salles blanches. Pour plus de précisions nous consulter.

*2. L'axe ne doit pas être monté en verticale. Si l'accélération est inférieure à 200 m/s, la charge peut être proportionnellement augmentée

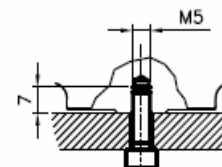
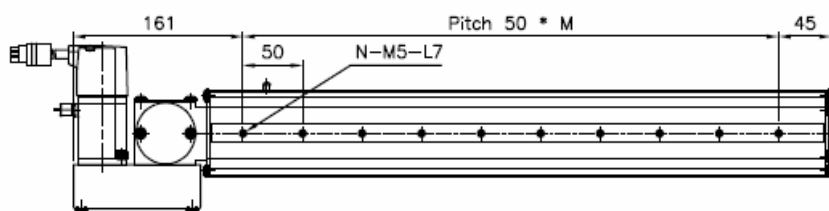
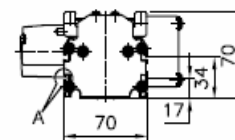
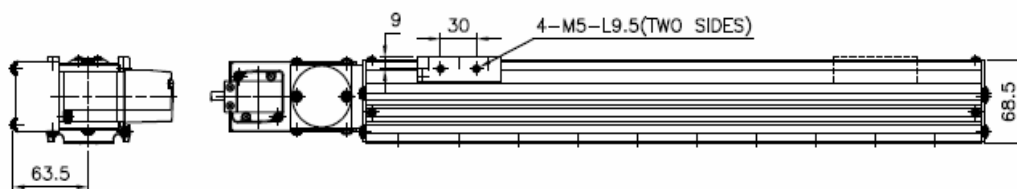
*3. Distance entre le centre du chariot et le centre de la charge.



Encombres



"A" DETAIL CHART



OUTERNAL MOUNTED ONLY

S = Course	mm	400	500	600	700	800	900	1000	1100	1200	1300	1400	1500	1600	1700	1800
L	mm	706	806	906	1006	1106	1206	1306	1406	1506	1606	1706	1806	1906	2006	2106
M	mm	10	12	14	16	18	20	22	24	26	28	30	32	34	36	38
N : nombre de taraudages		11	13	15	17	19	21	23	25	27	29	31	33	35	37	39
Kg		9	9.7	10.4	11.2	12	12.7	13.0	13.6	14.4	15.4	16	16.6	17.2	17.8	18.5

* Les dimensions sont fournies à titre indicatifs, elles peuvent subir des variations pour cause d'améliorations techniques. Nous nous réservons le droit d'apporter des modifications sans pré-

S 07