



Construction de la référence

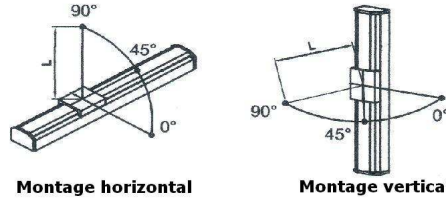
D 17 - T - S - N - M6 - N - BM - L20 - S200 - OD - A

| | | | | | |
|----------------------------|-----------------------------|-----------------------|--|-------------------------------|---|
| Moteurs conseillés | | N : Sans frein | Pas de vis 5 - 10 - 20 mm | Position des capteurs | Quantité des capteurs |
| M5 : GMI 86 660 220 - 660W | M6 : GMI 110 940 220 - 940W | B : Avec frein | | ID : Interne à l'axe | A : Aux deux extrémités |
| | | | | OD : Extérieur à l'axe | D : Coté moteur uniquement |
| | | | Course : 200 ~ 1200 (mm), par tranche de 100 mm | | P : Coté opposé au moteur uniquement |



Données

| | | | | | | |
|-----------------------------------|-------------|------------------------|-------|------|------|----|
| Puissance à la sortie du moteur : | | 400 W | 750 W | | | |
| Type de transmission | *1 | Vis a bille (classe 7) | | | | |
| Répétabilité | mm | ± 0.02 | | | | |
| Pas | mm | 5 | 10 | 20 | 20 | |
| Vitesse maximale | mm/s | 250 | 500 | 1000 | 1000 | |
| Charge maximale | Horizontale | kg | 100 | 50 | 25 | 40 |
| | Verticale | kg | 40 | 20 | 10 | 20 |
| Couple maximal | daN.m | 80 | 40 | 20 | 40 | |
| Course | mm | 200 ~ 1200 | | | | |
| Température de travail | C° | 5 ~ 40 | | | | |
| Moment | Ma | N.m | 380 | | | |
| | Mb | N.m | 380 | | | |
| | Mc | N.m | 460 | | | |



Montage horizontal

Montage vertical

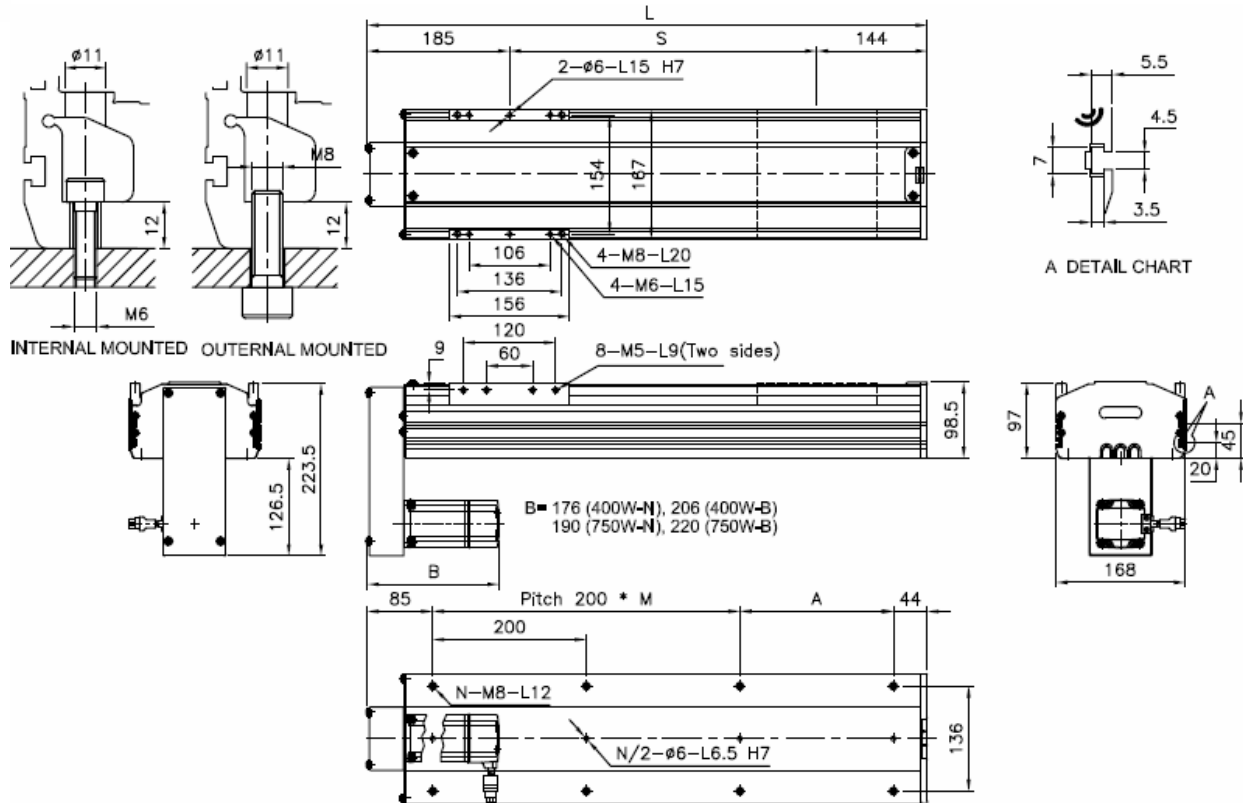
| Installation de la charge | Charge | 0° | 45° | 90° |
|---------------------------|--------|------|------|------|
| Horizontale | 20 kg | 960 | 540 | 1080 |
| | 30 kg | 660 | 320 | 720 |
| | 40 kg | 510 | 180 | 480 |
| | 50 kg | 430 | 140 | 360 |
| | 60 kg | 360 | 110 | 240 |
| Verticale | 8 kg | 1920 | 1680 | 1920 |
| | 10 kg | 1680 | 1440 | 1680 |
| | 20 kg | 960 | 870 | 960 |

*1. Précision avec une classe 7 en standard. Pour plus de précision nous consulter.

*2. Distance entre le centre du chariot et le centre de la charge.



Encombres



| S = Course | mm | 200 | 300 | 400 | 500 | 600 | 700 | 800 | 900 | 1000 | 1100 | 1200 |
|--------------------------|----|------|------|------|------|------|------|------|------|------|------|------|
| L | mm | 433 | 533 | 633 | 733 | 833 | 933 | 1033 | 1133 | 1233 | 1333 | 1433 |
| A | mm | 200 | 100 | 200 | 100 | 200 | 100 | 200 | 100 | 200 | 100 | 200 |
| M | mm | 1 | 2 | 2 | 3 | 3 | 4 | 4 | 5 | 5 | 6 | 6 |
| N : nombre de taraudages | | 6 | 8 | 8 | 10 | 10 | 12 | 12 | 14 | 14 | 16 | 16 |
| Kg | | 15.7 | 17.4 | 19.0 | 20.7 | 22.3 | 23.9 | 25.6 | 27.2 | 28.9 | 30.5 | 32.1 |

* Les dimensions sont fournies à titre indicatifs, elles peuvent subir des variations pour cause d'améliorations techniques. Nous nous réservons le droit d'apporter des modifications sans préavis.

D17

D17