



**Construction de la référence**

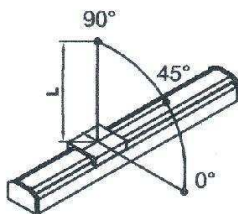
**D 17 - T - B - N - M 6 - N - RT - L34 - S1200 - OD - A**

<b>Moteurs conseillés</b> M5 : GMI 86 660 220 - 660W	<b>Pas de vis</b> 34 mm	<b>Position des capteurs</b> ID : Interne à l'axe OD : Extérieur à l'axe	<b>Quantité des capteurs</b> A : Aux deux extrémités D : Coté moteur uniquement P : Coté opposé au moteur uniquement
<b>Course :</b> 1200 ~ 3500 mm, par tranche de 100 mm			



**Données**

Puissance à la sortie du moteur :	400 W	
Type de transmission *1	Courroie de précision	
Répétabilité	mm	± 0.04
Pas	mm	34
Vitesse maximale	mm/s	1700
Charge maximale verticale	kg	30 avec réducteur
Couple maximal	daN.m	500
Course	mm	1200 ~ 3500
Température de travail	C°	5 ~ 40
Moment	Ma	N.m 320
	Mb	N.m 320
	Mc	N.m 380



Montage Horizontal

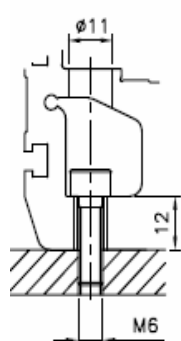
Installation de la charge *2	Charge	0°	45°	90°
Horizontale	5 kg	700	680	1430
	10 kg	455	433	846
	20 kg	312	334	763
	30 kg	276	237	489

- \*1. La courroie de précision est utilisable dans les salles blanches. Pour plus de précisions nous consulter.
- \*2. L'axe ne doit pas être monté en verticale. Si l'accélération est inférieure à 200 m/s, la charge peut être proportionnellement augmentée.
- \*3. Distance entre le centre du chariot et le centre de la charge.

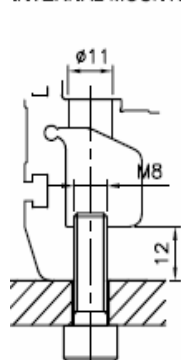


**Encombres**

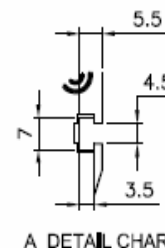
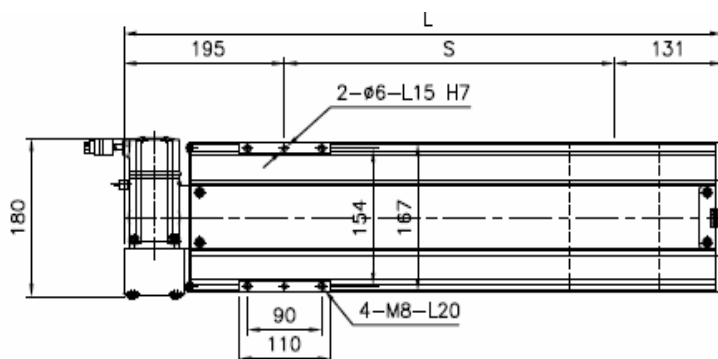
D17



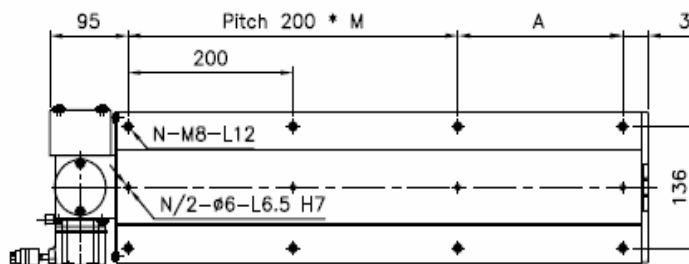
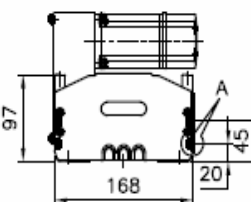
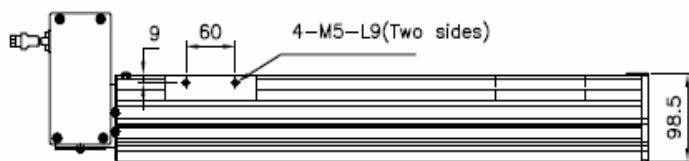
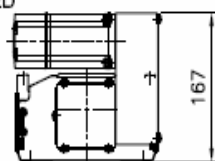
INTERNAL MOUNTED



EXTERNAL MOUNTED



A DETAIL CHART



S = Course	mm	1200	1300	1400	1500	1600	1700	1800	1900	2000	2100	2200	2300	2400	2500	2600	2700	2800	2900	3000	3100	3200	3300	3400	3500
L	mm	1526	1626	1726	1826	1926	2026	2126	2226	2326	2426	2526	2626	2726	2826	2926	3026	3126	3226	3326	3426	3526	3626	3726	3826
A	mm	200	100	200	100	200	100	200	100	200	100	200	100	200	100	200	100	200	100	200	100	200	100	200	100
M	mm	6	7	7	8	8	9	9	10	10	11	11	12	12	13	13	14	14	15	15	16	16	17	17	18
N : nombre de taraudages		16	18	18	20	20	22	22	24	24	26	26	28	28	30	30	32	32	34	34	36	36	38	38	40
	Kg	31.7	33.1	34.6	36.0	37.5	38.9	40.3	41.8	43.2	44.7	46.1	47.5	49.0	50.4	51.9	53.3	54.7	56.2	57.6	59.1	60.5	61.9	63.2	64.8

\* Les dimensions sont fournies à titre indicatif, elles peuvent subir des variations pour cause d'améliorations techniques. Nous nous réservons le droit d'apporter des modifications sans préavis.

D17